

Evaluación de la Gestión Financiera del Sector Público en 2010 y Actualización de Proyecciones para 2011



Dirección de
Presupuestos

Gobierno de Chile

Rosanna Costa
Directora de Presupuestos
julio de 2011

Evaluación 2010

Medidas por el terremoto

- Las pérdidas en infraestructura pública y privada, ocasionadas por el terremoto del 27/F obligaron a buscar fuentes de financiamiento para la reconstrucción.
- Una de las primeras medidas fue una reasignación presupuestaria, por un monto de \$371.739 millones (unos US\$730 millones).
 - En este esfuerzo se rebajó un 5% el presupuesto en bienes de consumo y la adquisición de activos no financieros.
 - Sin embargo, la mayor parte del ajuste consideró gasto de capital, de manera de dejar espacio para reorientar la cartera de inversiones a las nuevas necesidades surgidas tras la catástrofe.
- Con este ajuste inicial, más otras reasignaciones posteriores, se asignaron recursos a iniciativas asociadas a la reconstrucción por \$809.135 millones; algo más de US\$1.590 millones.

Medidas por el terremoto

- Ley N°20.444 (mayo): **Fondo Nacional de la Reconstrucción**, que considera mecanismos de incentivo tributario a las donaciones.
- Ley N°20.455 de **Financiamiento de la Reconstrucción** (julio), estipuló:
 - un aumento transitorio del Impuesto de Primera Categoría a un 20% en 2011 y a un 18,5% en 2012;
 - un aumento permanente del Impuesto al Tabaco;
 - una sobretasa transitoria en el Impuesto Territorial en los años 2011 y 2012 al 2% de los bienes raíces de mayor avalúo fiscal y
 - un traspaso de fondos desde la Ley Reservada del Cobre por US\$600 millones en el período 2010 y 2011.
- Ley N°20.469 (octubre) del **Royalty**: que aplica tasa variable en función del margen operacional:
 - La tasa variable está entre 4% y 9% para los años 2010, 2011 y 2012.
 - Luego, desde 2013 se vuelve al régimen original por un periodo de seis años de invariabilidad.
 - Desde 2018, se aplicará un impuesto variable, con tasas entre un 5% y un 14%, de acuerdo al margen de operación.

Principales diferencias con supuestos macroeconómicos Ley de Presupuestos 2010

	Ley de Presupuestos 2010 ¹		Efectivo	
	2009	2010	2009	2010
PIB				
Tasa variación real PIB Efectivo	-1,5%	5,0%	-1,7%	5,2%
Tasa variación real PIB de Tendencia	4,9%	4,2%	4,9%	4,2%
Brecha PIB	9,1%	8,3%** 5,2%*	8,2%	4,7%
DEMANDA INTERNA				
Tasa variación real	-5,5%	6,9%	-5,8%	16,4%
IMPORTACIONES²				
Tasa variación valor en dólares	-18,5%	19,0%	-31,6%	36,2%
IPC				
Variación diciembre a diciembre	-0,8%	2,8%	-1,4%	3,0%
Variación promedio/promedio	1,7%	1,5%	1,5%	1,4%
TIPO DE CAMBIO \$/US\$				
Valor nominal	569,4	560,1	559,7	510,4
PRECIO COBRE US\$cent/lb				
BML	227,0	266,0	234,2	342,0
Precio de Largo Plazo	199,0	213,0	199,0	213,0
PRECIO MOLIBDENO US\$/lb				
Valor nominal	12,6	17,0	11,1	15,8
Precio de Largo Plazo	21,9	20,5	21,9	20,5

* Según recomendación Comité Corbo

** Utilizado en la elaboración del Presupuesto

1 Indicadores proyectados en septiembre de 2009

2 Importaciones CIF ingresadas en Aduanas, las que difieren de la Balanza de Pagos por el tratamiento de la Ley Reservada del Cobre y las importaciones de Zona Franca, entre otras adecuaciones metodológicas.

Ingresos Gobierno Central Consolidado

(millones pesos de 2010)



	2009	Ppto	Ejecución	Variac.% real	Ejecución -
	(\$ de 2010)	2010	2010	2009 - 2010	presupuesto
TOTAL INGRESOS	18.628.035	22.438.658	23.908.541	28,3	1.469.882
Ingresos tributarios netos	13.534.856	17.102.059	17.577.714	29,9	475.655
Cobre bruto	1.615.523	2.214.233	3.043.079	88,4	828.845
Imposiciones previsionales	1.391.103	1.452.190	1.493.987	7,4	41.797
Donaciones (Transferencias)	69.085	66.373	73.163	5,9	6.790
Rentas de la propiedad	665.604	578.115	472.618	-29,0	-105.497
Ingresos de operación	546.622	491.197	553.428	1,2	62.231
Otros ingresos (1)	752.168	503.496	666.745	-11,4	163.249
Venta de activos físicos	53.074	30.995	27.808	-47,6	-3.187



Ingresos tributarios 2010 Gobierno Central

Consolidado

(millones de pesos de cada año)

	Efectivo		Presupuesto		VARIACION	Efectivo-
					% Real	Presupuesto
	2009	2010	2010	2010	2010-2009	
1. Impuestos a la Renta	4.536.248	6.420.619	7.063.408	7.063.408	53,8%	642.789
Grandes Mineras Privadas	799.581	2.253.823	1.867.941	1.867.941	130,0%	(385.882)
Resto de Contribuyentes	3.736.667	4.166.796	5.195.467	5.195.467	37,1%	1.028.671
2. Impuesto al Valor Agregado	7.051.079	8.497.931	8.399.926	8.399.926	17,5%	(98.004)
3. Impuestos a Productos Específicos	1.241.349	1.486.086	1.561.206	1.561.206	24,0%	75.120
Tabacos, Cigarros y Cigarrillos	556.651	615.152	647.637	647.637	14,8%	32.486
Combustibles	684.698	870.934	913.568	913.568	31,5%	42.634
4. Impuestos a los Actos Jurídicos	62.602	283.838	196.901	196.901	211,2%	(86.937)
5. Impuestos al Comercio Exterior	162.987	222.783	267.331	267.331	61,6%	44.548
6. Otros	292.292	190.804	88.942	88.942	-70,2%	(101.861)
INGRESOS NETOS POR IMPUESTOS	13.346.556	17.102.059	17.577.714	17.577.714	29,9%	475.655

Ingresos Estructurales Gobierno Central Consolidado*

(millones de pesos de 2010)



				VARIACION	Efectivo-
	Ejecutado	Presupuesto	Ejecutado	% Real	Presupuesto
	2009	2010	2010	2010-2009	
Ingresos Tributarios No Mineros	14.816.019	15.620.442	16.485.991	11,3%	865.549
Imposiciones Previsionales	1.137.911	1.147.152	1.184.576	4,1%	37.424
Minería Privada	128.730	1.729.102	1.005.618	681,2%	-723.484
Codelco (cobre y molibdeno)	1.485.920	1.640.031	1.399.228	-5,8%	-240.803
Resto	2.439.607	1.953.351	2.076.879	-14,9%	123.529
Ingresos Estructurales	20.008.188	22.090.077	22.152.292	10,7%	62.215

* Metodología según recomendaciones del primer informe del Comité Corbo.



Gastos del Gobierno Central Consolidado 2010

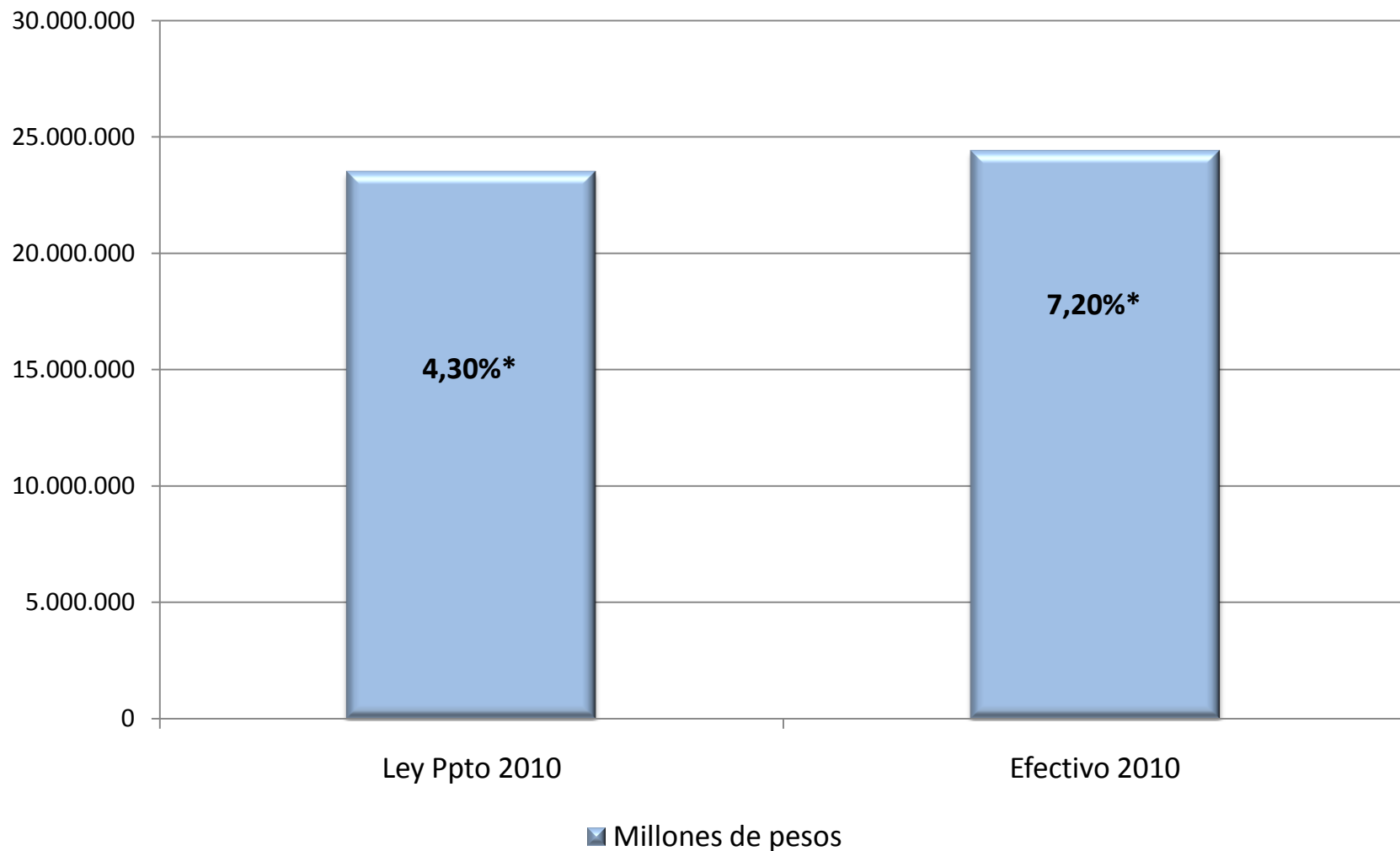
(millones de \$ de 2010)

	2009 (\$ de 2010)	Ppto 2010	Ejecución 2009	Variac. % real 2009-2010
TOTAL GASTOS	22.727.620	23.469.351	24.361.554	7,2
<u>DE TRANSACCIONES QUE AFECTAN EL PATRIMONIO NETO</u>	18.381.952	19.139.317	19.985.815	8,7
Personal	4.269.816	4.212.382	4.659.700	9,1
Bienes y servicios de consumo y producción	2.087.213	2.116.040	2.326.560	11,5
Intereses	482.115	500.902	537.130	11,4
Subsidios y donaciones	6.862.233	7.740.029	7.450.920	8,6
Prestaciones previsionales ⁽¹⁾	4.656.148	4.567.361	4.975.541	6,9
Otros	24.427	2.603	35.963	47,2
<u>DE TRANSACCIONES EN ACTIVOS NO FINANCIEROS</u>	4.345.668	4.330.033	4.375.739	0,7
Inversión	2.511.883	2.653.324	2.345.483	-6,6
Transferencias de capital	1.833.785	1.676.710	2.030.256	10,7

(1) Presupuesto 2010 incluye MM\$88.270 correspondientes al bono electrónico Fonasa, lo que permite comparar con la cifra de ejecución de 2010, que considera un ajuste equivalente.

Crecimiento del gasto del Gobierno Central Consolidado 2010

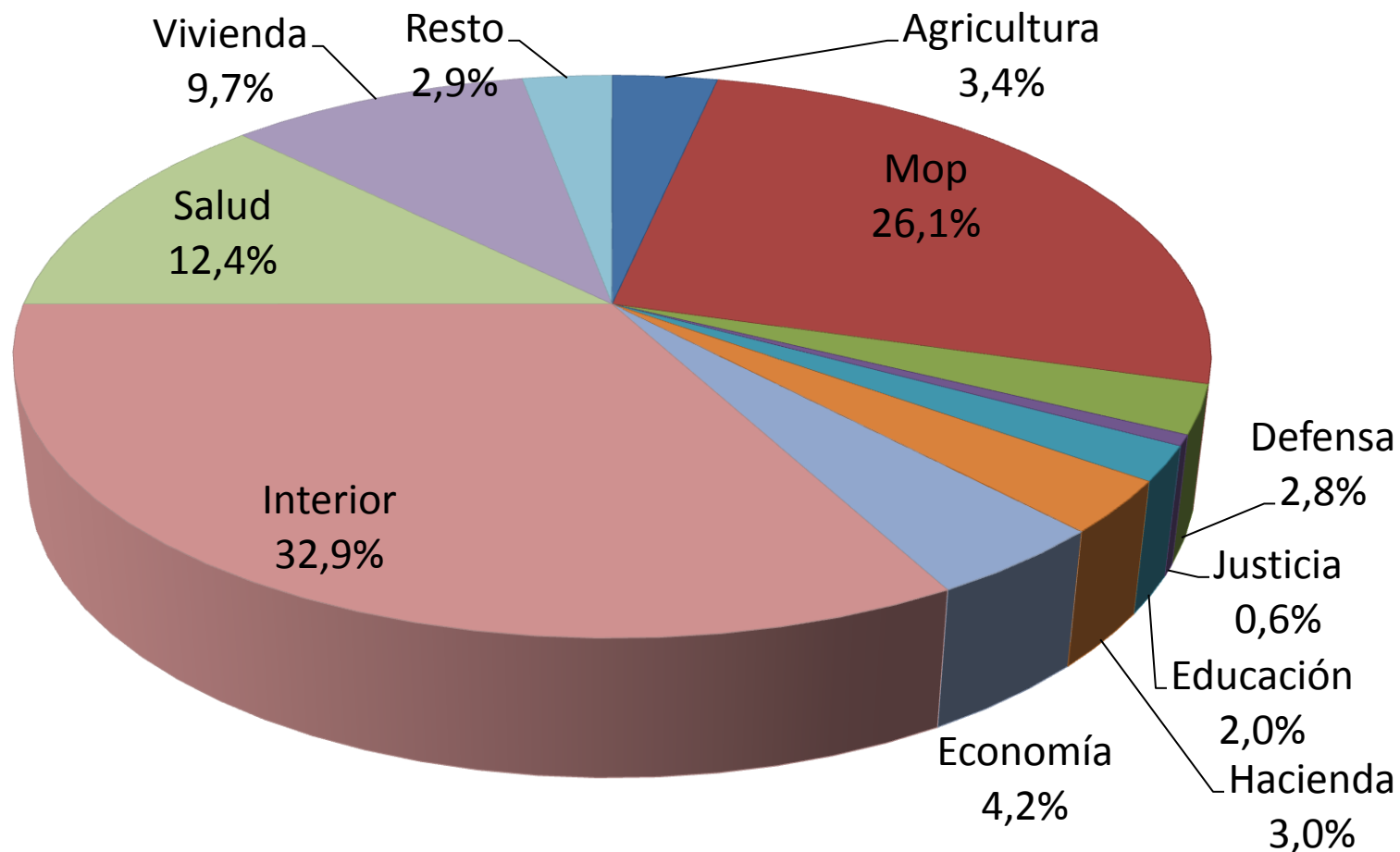
(millones de pesos y tasa de variación real)



*Crecimiento respecto de la ejecución 2009

Recursos destinados al terremoto

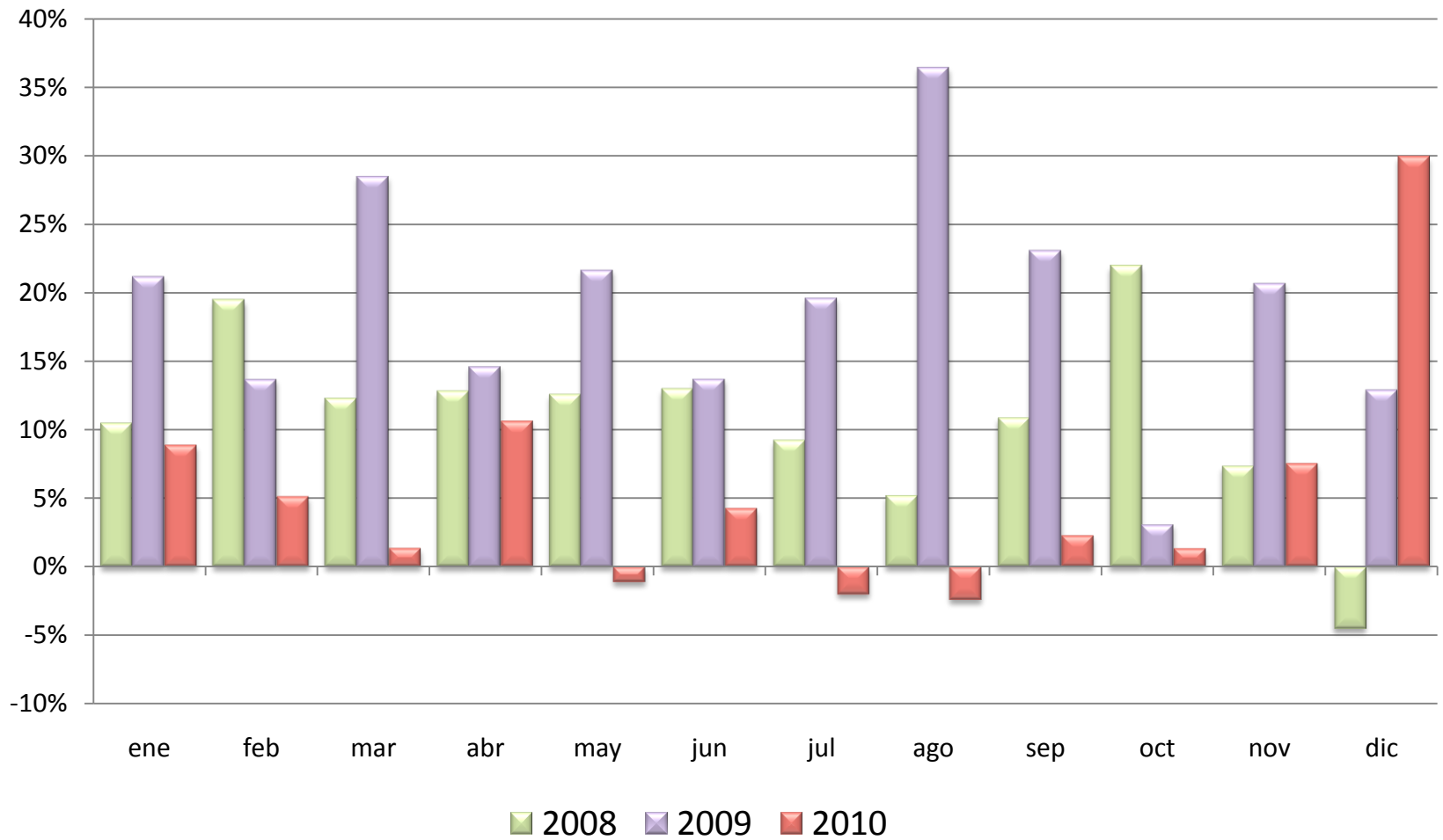
Ejecución año 2010: US\$ 1.330 millones.



Nota: Al Ministerio del Interior se le descontaron \$23.200 millones por concepto de viviendas de emergencia, que fueron incluidos en los recursos asignados a Vivienda.

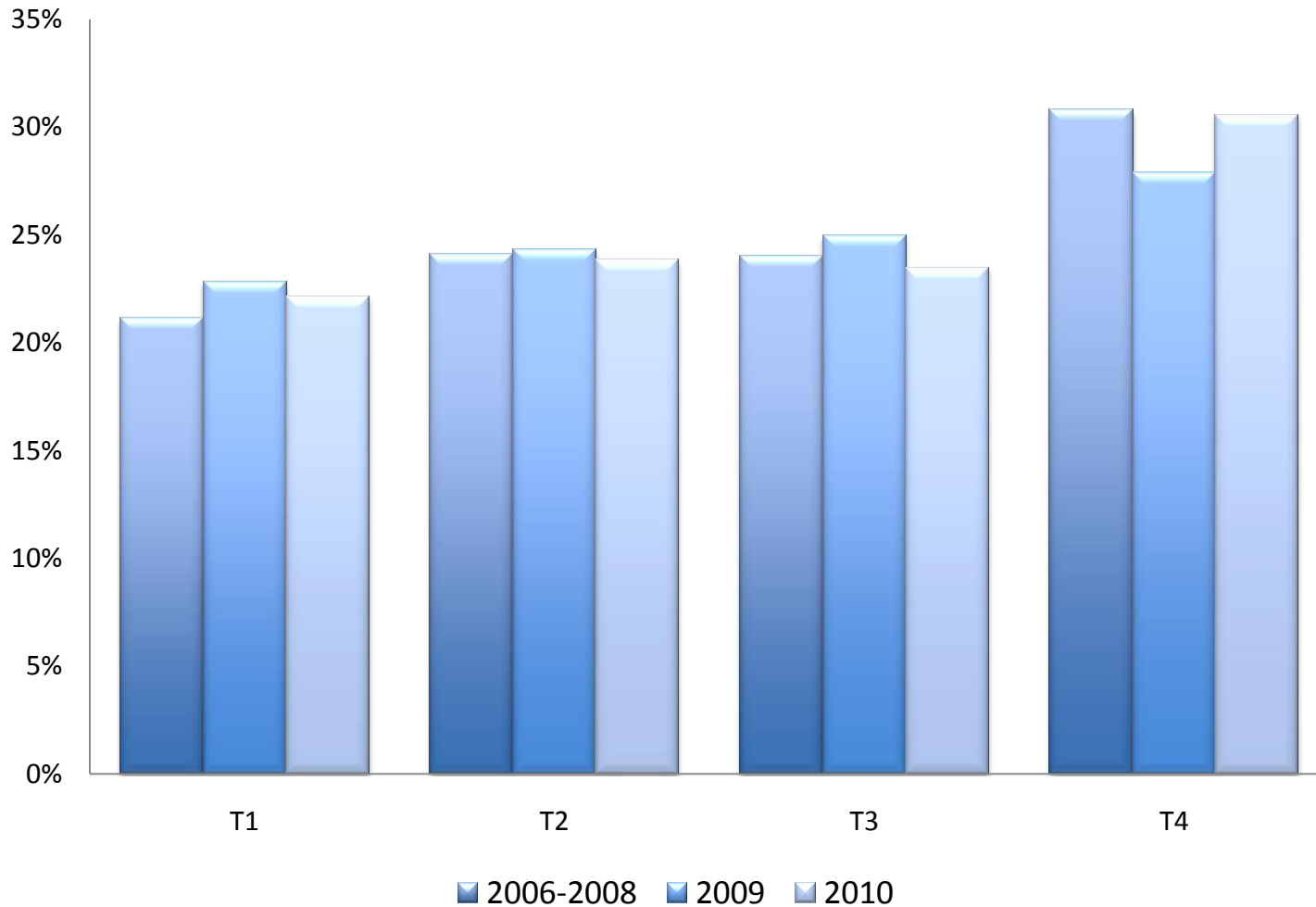
Gastos del Gobierno Central Presupuestario

Tasas de variación real en 12 meses 2008-2010



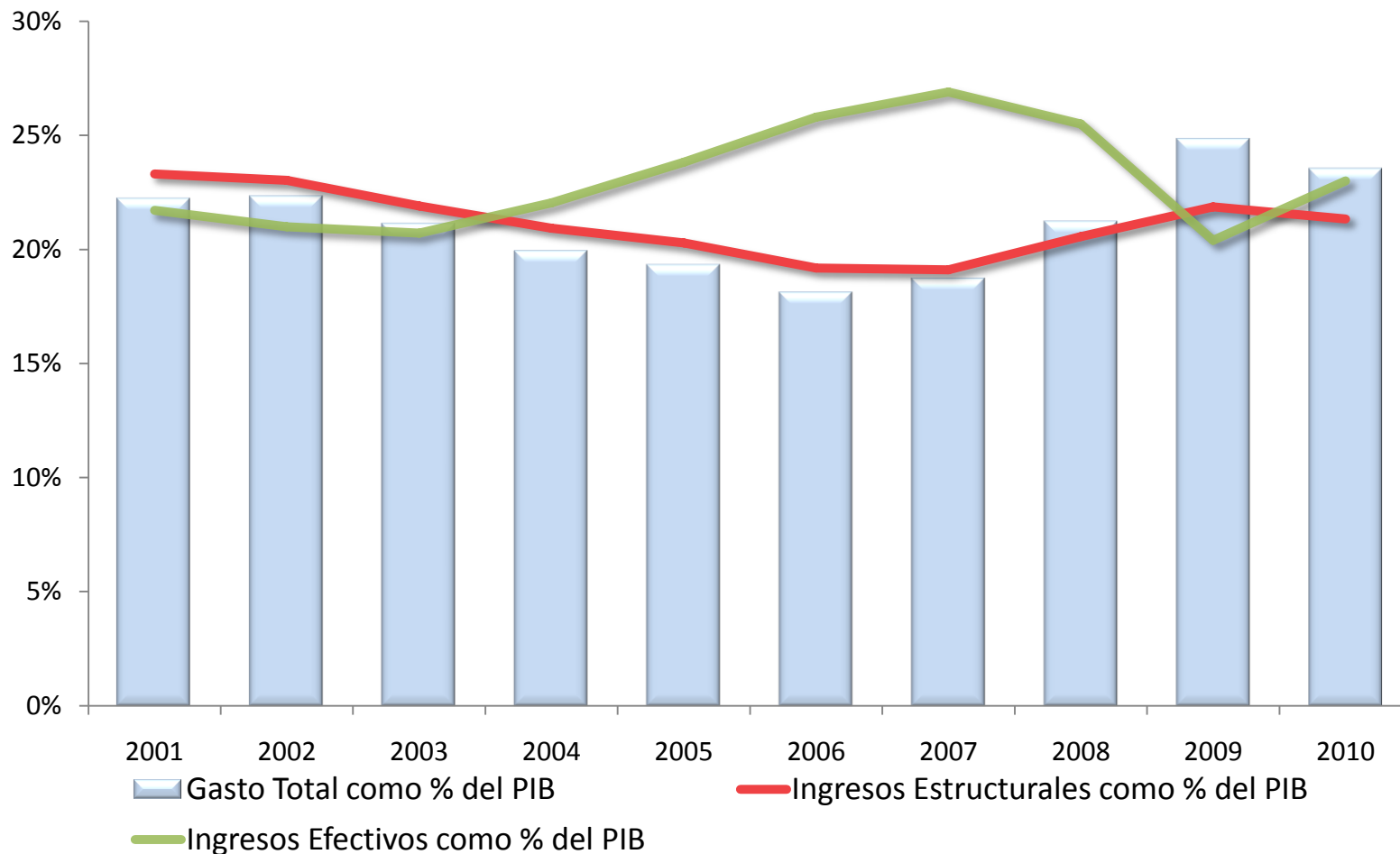
Gastos del Gobierno Central Consolidado en 2010

% de Avance del Gasto Trimestral sobre total ejecutado anual



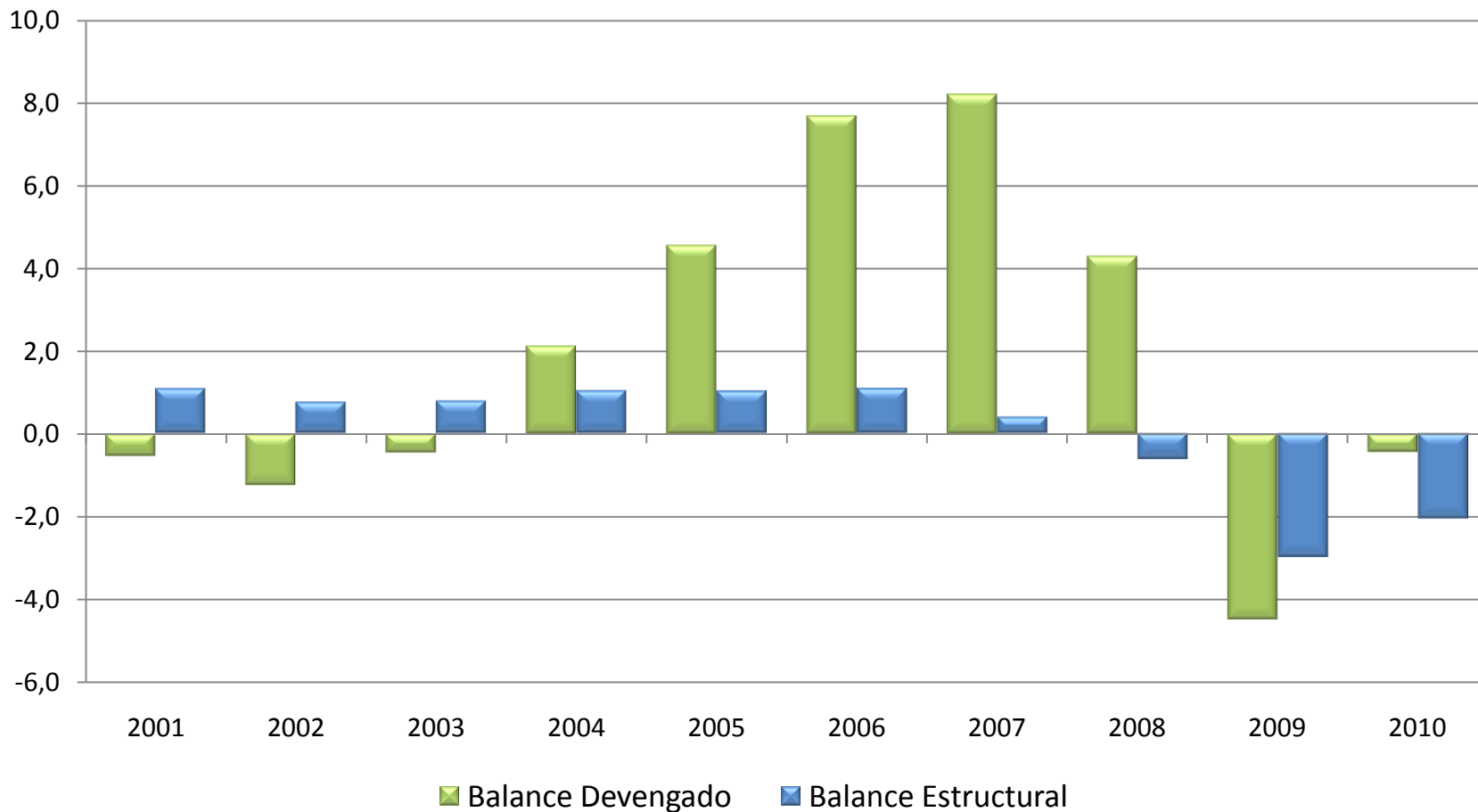
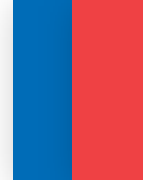
Ingresos y gastos Gobierno Central Consolidado 2001-2010

(cifras expresadas como % del PIB)



Balance Devengado y Estructural 2001-2010

(% del PIB)



Fondos Especiales: 2006 a 2010

(millones de US\$)

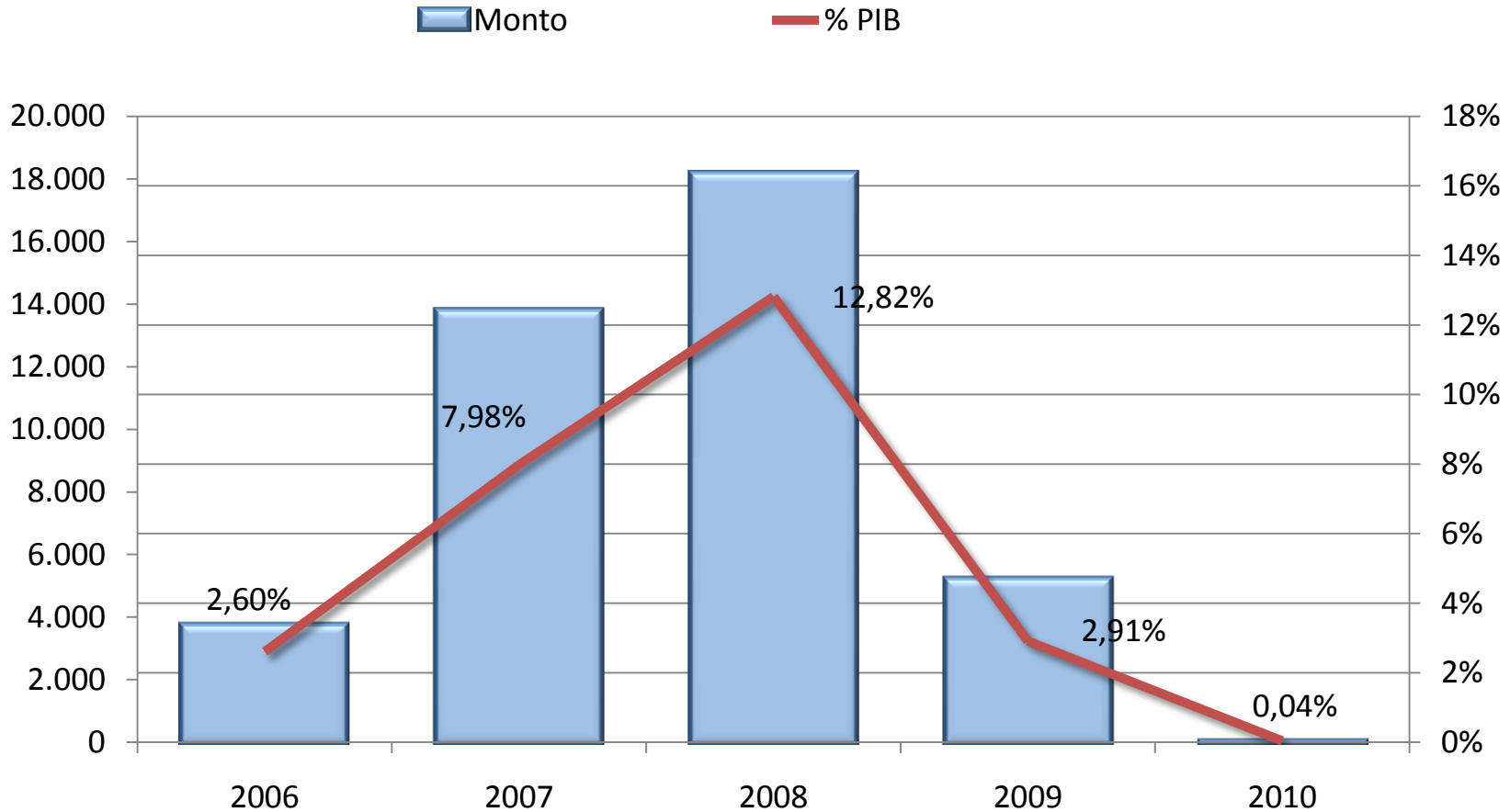


	2006	2007	2008	2009	2010
Fondo de Compensación del Cobre					
Aportes	5,718.48	0.00	0.00	0.00	0.00
Retiros	4,121.68	2,563.73	0.00	0.00	0.00
Saldo al 31 de diciembre	2,563.73	0.00	0.00	0.00	0.00
Fondo de Reserva de Pensiones					
Aportes	604.54	736.35	909.07	836.71	337.30
Variación valor mercado ¹	0.09	125.41	131.67	77.72	78.98
Retiros ²	0.00	0.04	0.33	0.35	0.41
Saldo al 31 de diciembre	604.63	1,466.35	2,506.76	3,420.83	3,836.70
Fondo de Estabilización Económica y Social					
Aportes	0.00	13,160.00	5,700.00	0.00	1,362.33
Variación valor mercado ¹	0.00	932.96	1,180.04	353.44	224.12
Retiros ²	0.00	60.35	701.96	9,279.33	151.13
Saldo al 31 de diciembre	0.00	14,032.61	20,210.68	11,284.78	12,720.10



Posición Financiera Neta

(Millones de US\$ y porcentaje del PIB)



Proyecciones 2011

Supuestos Macroeconómicos 2011

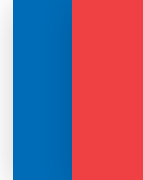
	Ley de Presupuestos ¹	Información a junio 2011
PIB		
Tasa variación real PIB Efectivo	6,1%	6,6%
Tasa variación real PIB de Tendencia	4,9%	4,9%
Brecha PIB	1,7%	1,2%
DEMANDA INTERNA		
Tasa variación real	7,7%	8,7%
IMPORTACIONES ²		
Tasa variación valor en dólares	16,7%	22,5%
IPC		
Variación diciembre a diciembre	3,2%	4,0%
Variación promedio/promedio	3,3%	3,5%
TIPO DE CAMBIO \$/US\$		
Valor nominal	500	478
PRECIO COBRE US\$cent/lb		
BML	324	415
Precio de Largo Plazo	259	259
PRECIO MOLIBDENO US\$/lb		
Valor nominal	20,5	16,8
Precio de Largo Plazo	22,4	22,4

1 Indicadores proyectados en septiembre de 2010

2 Importaciones CIF ingresadas en Aduanas, las que difieren de la Balanza de Pagos por el tratamiento de la Ley Reservada del Cobre y las importaciones de Zona Franca, entre otras adecuaciones metodológicas.

Ingresos del Gobierno Central Consolidado 2010-2011

(millones pesos de cada año)



	Ejecución 2010(1)	Presupuesto 2011	Proyección 2011	Variaci. % Real 2010 - 2011	Proyección - presupuesto
TOTAL INGRESOS	23.820.270	25.769.646	27.835.748	12,9	2.066.102
<u>DE TRANSACCIONES QUE AFECTAN EL PATRIMONIO NETO</u>					
Ingresos tributarios netos	23.792.462	25.742.113	27.808.086	12,9	2.065.972
Tributación minería privada	17.577.714	19.734.528	20.916.514	15,0	1.181.986
Tributación resto contribuyentes	1.867.939	1.827.311	2.658.390	37,5	831.079
Cobre bruto	15.709.775	17.907.217	18.258.124	12,3	350.907
Imposiciones previsionales	3.043.078	2.769.250	3.720.561	18,1	951.311
Donaciones (Transferencias)	1.493.987	1.557.372	1.584.962	2,5	27.590
Rentas de la propiedad	73.163	190.315	99.960	32,0	-90.355
Ingresos de operación	472.618	475.499	480.492	-1,8	4.994
Otros ingresos	553.428	522.042	531.514	-7,2	9.472
<u>DE TRANSACCIONES EN ACTIVOS NO FINANCIEROS</u>					
Venta de activos físicos	578.475	493.109	474.084	-20,8	-19.025
	27.808	27.533	27.662	-3,9	129
	27.808	27.533	27.662	-3,9	129

(1) Difiere de los montos informados en cuadros anteriores, porque a fin de homologar con cifras de 2011 se excluyen de Otros Ingresos \$ 88.269 millones correspondientes a Bono Electrónico FONASA



Ingresos Estructurales Gobierno Central Consolidado

(Millones de pesos de 2011)



	Ejecución 2010	Presupuesto 2011	Proyección 2011	% Real Proy/2010	Proyección- Presupuesto
Ing. Tributarios No Mineros	17.063.001	18.229.823	18.449.324	8,1%	219.501
Imp. Previsionales Salud	1.226.036	1.163.409	1.237.187	0,9%	73.777
Tributación Minería Privada	1.040.814	1.030.482	996.320	-4,3%	- 34.162
Codelco (cobre y molibdeno)	1.448.201	2.111.567	1.792.607	23,8%	- 318.960
Resto	2.149.570	2.125.180	1.978.634	-8,0%	- 146.546
Ingresos Estructurales	22.927.623	24.660.461	24.454.072	6,7%	- 206.389



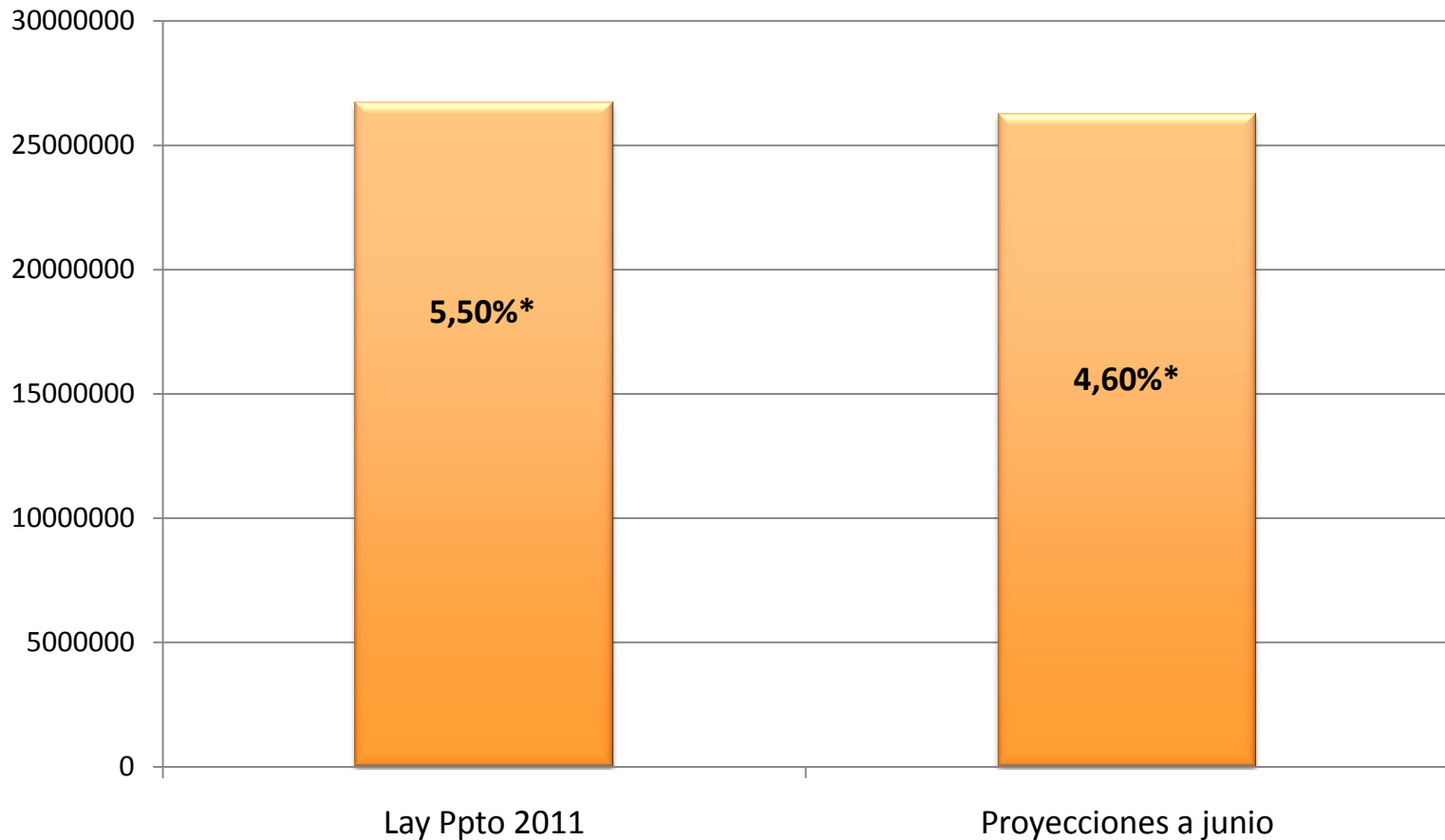
Gasto del Gobierno Central Consolidado: Presupuestado y Proyección a Junio 2011 (millones de pesos)



Gasto Gobierno Central Consolidado	
Presupuestado	26.690.327
Proyección Juno 2011	29.290.810
Menor Gasto Neto	-399.517
Ajuste Fiscal	-358.508
Recursos asociado al mayor impuesto específico a la minería	86.255
Recursos para regiones	47.800
Otros recursos	38.455
Total por mayor impuesto específico a la minería	86.255
Otros menores gastos	-127.264
Total Menor Gasto	-399.517



Gasto del Gobierno Central Consolidado: Presupuestado y Proyección a Junio 2011 (millones de pesos y tasa de variación real)



*Crecimiento respecto de la ejecución 2010



Balance Efectivo y Estructural 2010 y 2011

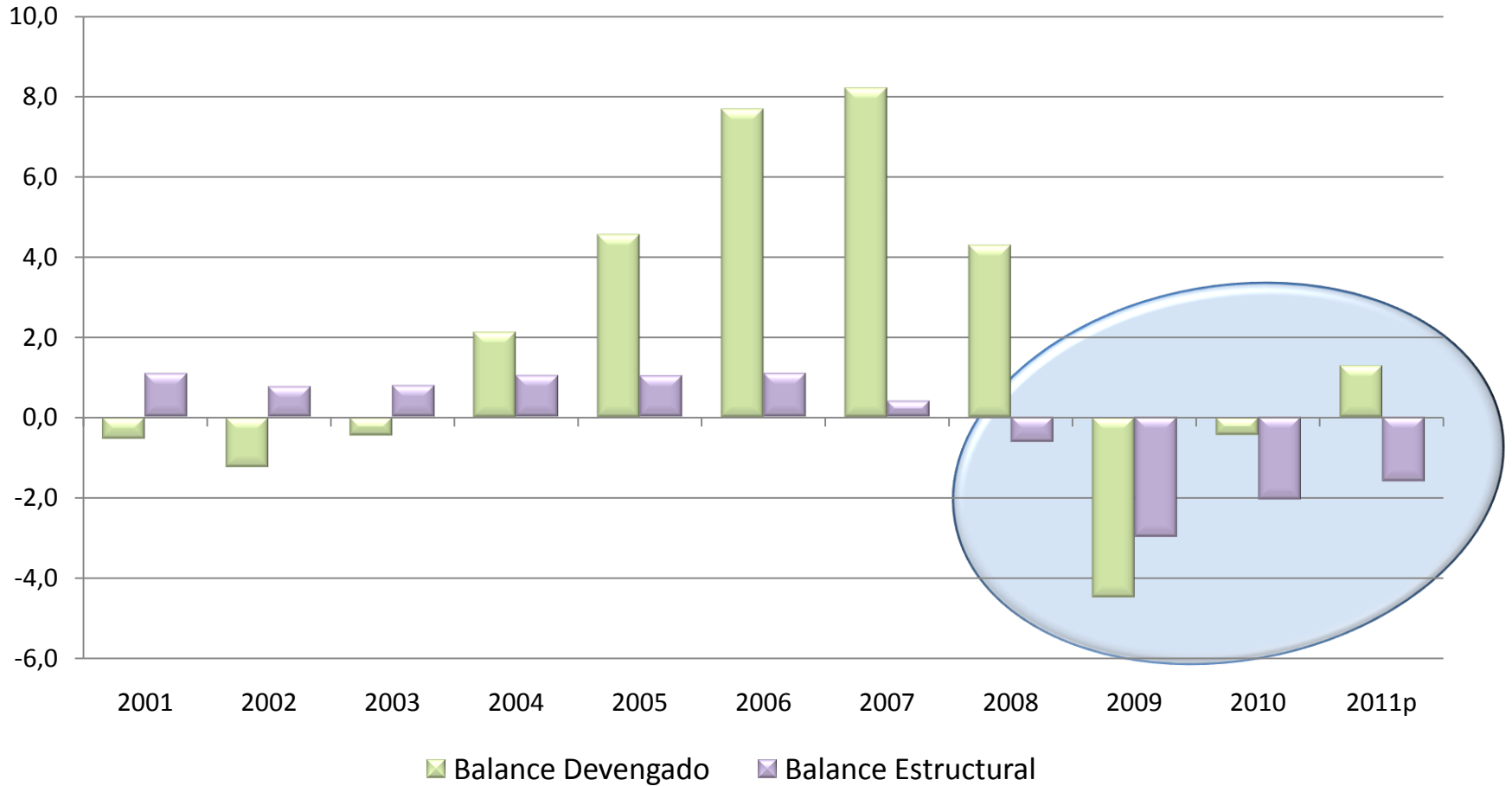
(% del PIB)

	2010	2011 Presupuesto	2011 Proyección
Balance Efectivo Gobierno Central Consolidado	-0,4	-0,8	1,3
Efecto cíclico total en los ingresos	1,6	1,0	2,7
Efecto cíclico de ingresos tributarios e imposiciones previsionales de salud	-0,8	-0,3	-0,2
Efecto Cíclico Cobre	2,4	1,3	2,9
Balance Estructural	-2,0	-1,8	-1,6

- El mejor balance efectivo proyectado responde a incremento en los ingresos fiscales y al plan de ajuste fiscal.
- Los mayores ingresos obedecen principalmente a elementos relacionados con el ciclo económico por lo que los ingresos estructurales no varían en la misma proporción.
- El menor déficit estructural responde principalmente al plan ajuste fiscal.
- El resultado de 1,6% del PIB es consistente con una trayectoria de Balance Estructural que permita alcanzar un déficit estructural del 1% del PIB en 2014.

Balance Estructural 2001-2010 y proyección 2011

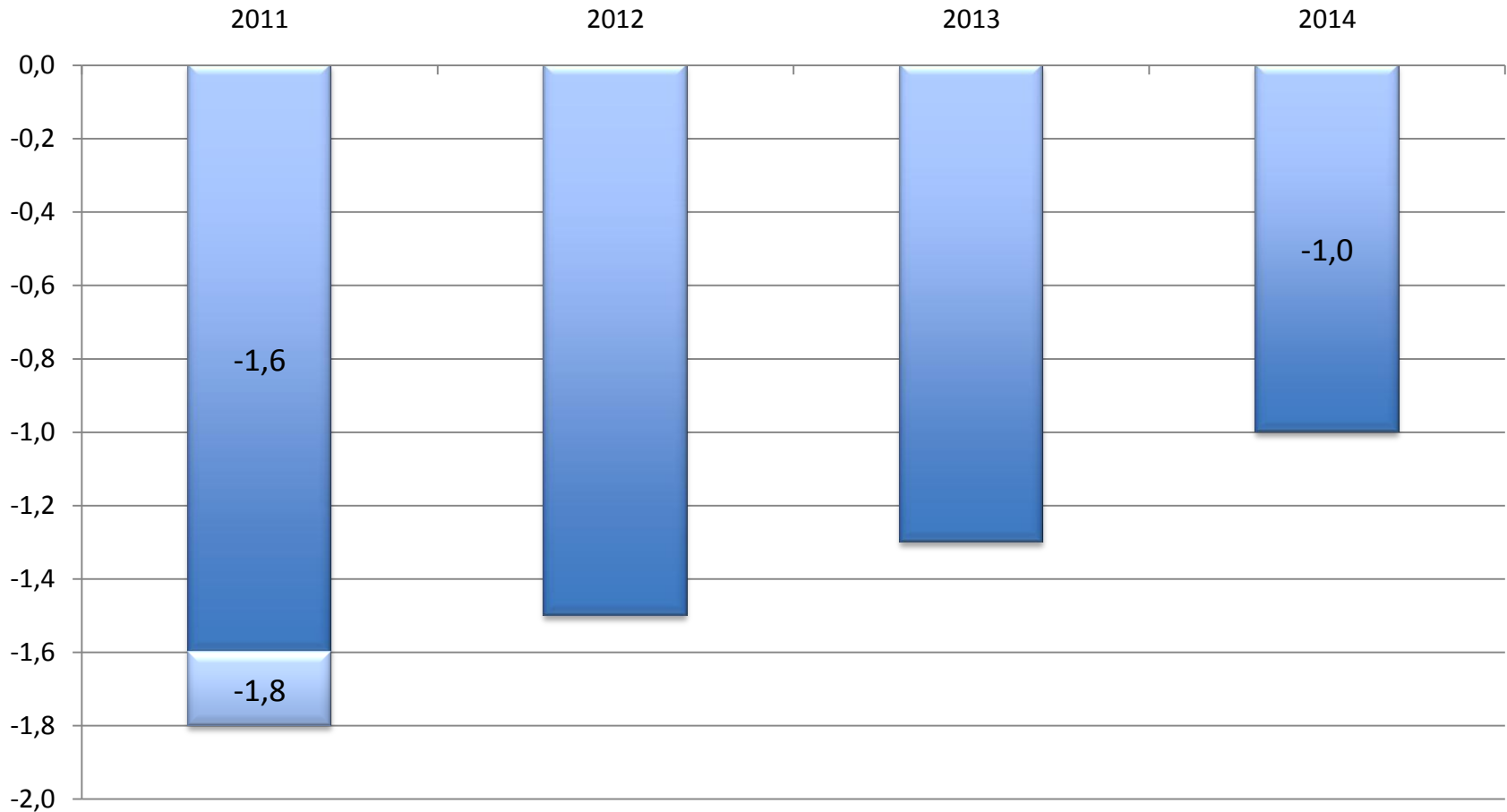
(% del PIB)



Balance Estructural 2011-2014

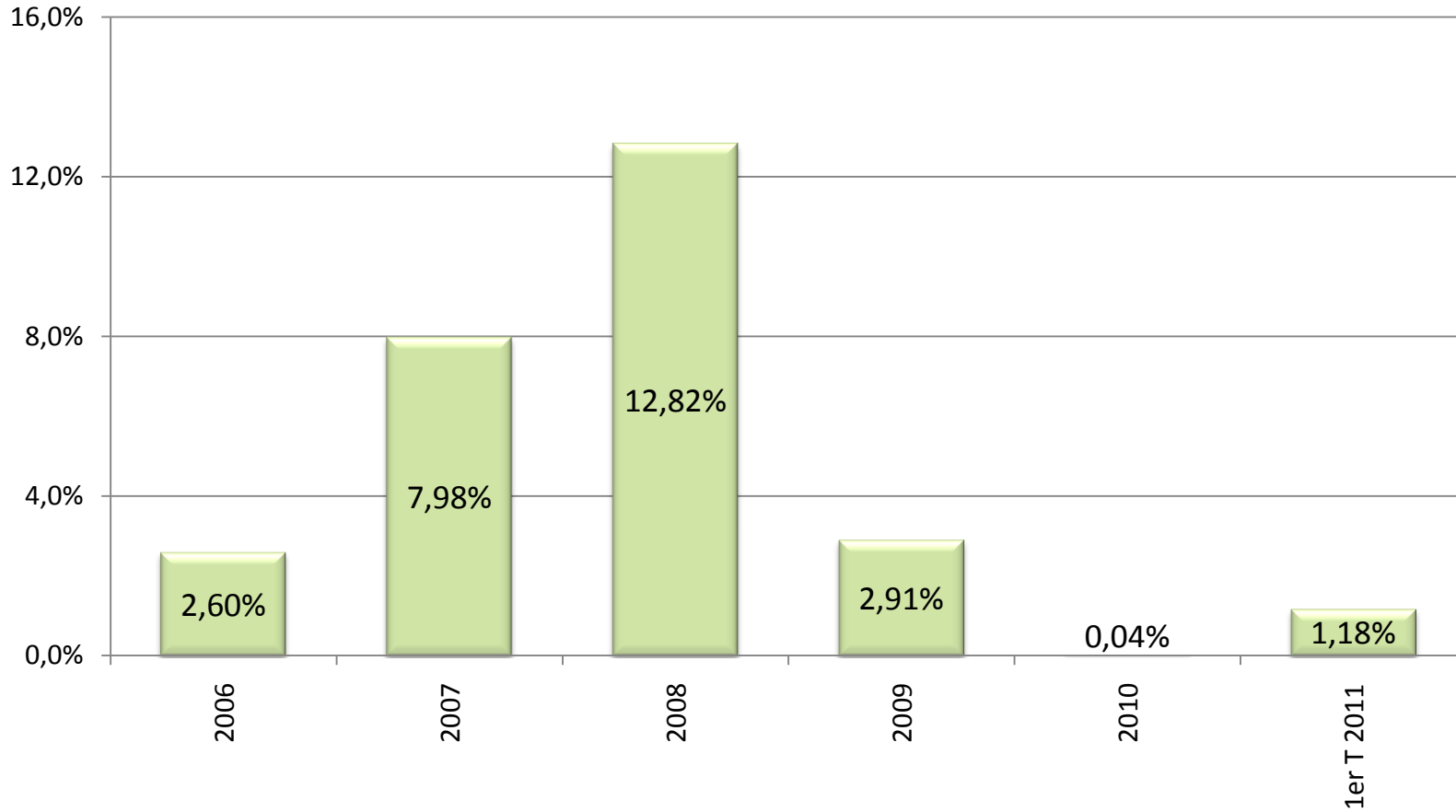
Metas y proyección 2011

(% del PIB)



Gobierno Central: Posición Financiera Neta

% del PIB



Evaluación y Control de Gestión

Evaluación Ex Ante de Programas Públicos

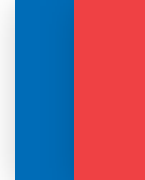
- En 2011 fue puesta en operación una nueva modalidad de presentación de programas (nuevos y reformulaciones) al presupuesto a través de una plataforma denominada “Ventanilla abierta”, la que permite acceder a asistencia técnica brindada por Dipres y Mideplan (prog. sociales).
- A través de la modalidad anterior en el proceso de formulación del presupuesto para el año 2011, se revisó un total de 263 programas
 - un 14% correspondía a programas nuevos,
 - un 77% a solicitudes de ampliación y/o reformulación de programas existentes y
 - un 9% a programas de continuidad.
- En este proceso en el año 2010 se entregó asesoría a 18 programas que mostraron deficiencias en la revisión de su formulación presupuestaria 2011.

Evaluaciones Ex post

Línea de Evaluación de Impacto 2010-2009

- Para 2010 se comprometieron 3 evaluaciones de impacto, actualmente en desarrollo, que se espera contar con resultados finales en el cuarto trimestre del año.
 - Evaluación de becas de educación superior de Mineduc,
 - Evaluación de los programas de TICs del Mineduc y
 - Fondo solidario de vivienda I y II del Minvu.
- Durante diciembre 2010 se envió al Congreso la evaluación del programa **Mujeres jefas de hogar de Sernam** comprometida en el Protocolo 2009.
- En abril de 2011 finalizó la evaluación de los programas de fomento de Corfo, comprometida en el protocolo 2009.

Porcentaje de Cumplimiento de Programas de Mejoramiento de la Gestión, 2010



Porcentaje de asignación por Desempeño Institucional	Porcentaje de cumplimiento	Instituciones que cumplen		Dotación del Personal	
		N°	Porcentaje de Participación	N°	Porcentaje de Participación
7,60%	90%-100%	174	92.6%	81.571	98.2%
3,80%	75%-89%	11	5.9%	1402	1.7%
0%	<75%	3	1.6%	52	0.1%
Total		188	100%	83.025	100%



Sistema de información para la gestión financiera del Estado

Sistema de información para la gestión financiera del Estado (Sigfe 2.0)

- Entre los años 2009 y primer semestre de 2011 se ha desarrollado una nueva versión de este sistema de información, que considera más funciones financieras para uso de las instituciones, Ministerios y organismos rectores en materia financiera.
- La construcción del sistema estuvo acompañada por un Comité de Usuarios, integrado por **13 organismos públicos**, que aportaron haciendo observaciones y requerimientos.
- Durante los meses de septiembre a noviembre del 2010, se realizó un piloto de una versión preliminar del sistema en ocho organismos públicos, que permitió detectar problemas y realizar diversos tipos de pruebas.
- Al cierre del año 2010, los principales esfuerzos se concentraron en la planificación de actividades de las pruebas integrales de Sigfe 2.0 para el presente ejercicio, previéndose una pronta aprobación final del sistema, y en la implementación de la estrategia de implantación en las instituciones del Gobierno Central.

Sistema de información para la gestión financiera del Estado

(Sigfe 2.0)

- Dicha estrategia de implantación, considera la instalación gradual del sistema por grupos de instituciones: cuatro grupos que comenzarán a funcionar con Sigfe 2.0 durante el año 2011, que suman 86 organismos, y otros tres grupos para el año 2012, que totalizarán 166 instituciones.
- También se considera la evaluación de factibilidad de instalar Sigfe 2.0 en el Ministerio de Obras Públicas, el Instituto de Previsión Social y el Tesoro Público, para esto se están realizando los diagnósticos respectivos que permitan tomar la decisión.
- Con Sigfe 2.0, las instituciones públicas van a disponer de un mejor sistema de apoyo a su gestión financiera, se contará con información más oportuna, detallada y agregada, del gasto público y se facilitará la función de auditoría a través del acceso directo, vía Internet, de los organismos fiscalizadores a las transacciones y estados financieros.

Ejecución Gobierno Central a mayo 2011

Ingresos Gobierno Central Presupuestario 2011

(% variación real anual)

	Primer Trimestre	Abril	Mayo
TOTAL INGRESOS	22,0	8,4	39,0
Ingresos tributarios netos	21,3	6,5	54,4
Minería privada	5,1	66,2	272,6
Resto contribuyentes	22,8	(0,5)	25,1
Cobre	53,7	61,3	40,4
Imposiciones previsionales	8,5	(1,5)	(0,6)
Donaciones	191,1	322,0	(57,0)
Rentas de la propiedad	33,5	12,4	22,2
Ingresos de operación	6,7	7,6	8,6
Otros ingresos	(2,2)	28,3	0,0
Venta de activos físicos	45,4	26,5	197,8

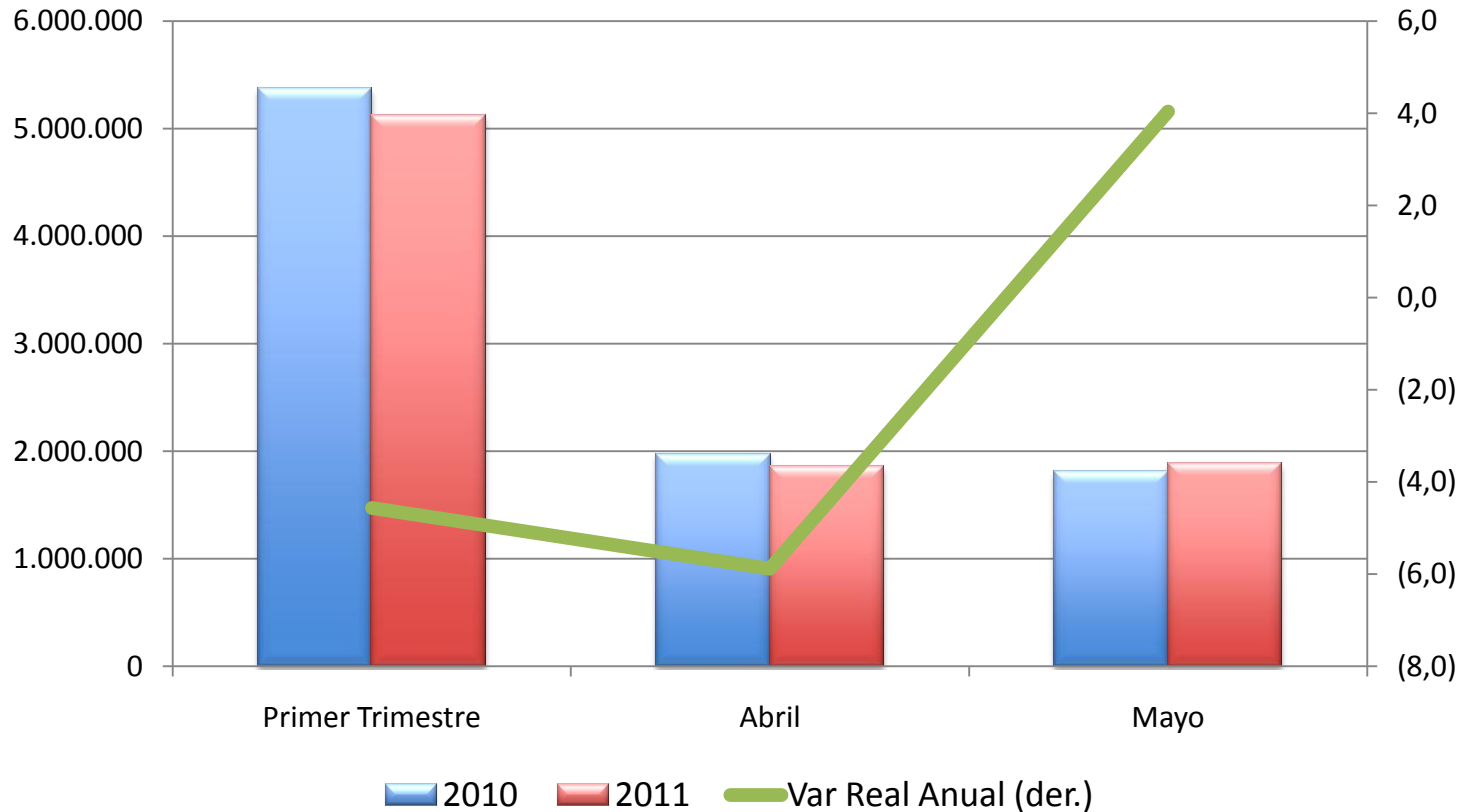
Gastos Gobierno Central Presupuestario 2011

(% variación real anual)

	Primer Trimestre	Abril	Mayo
TOTAL GASTOS	(4,6)	(5,9)	4,0
Personal	(0,4)	3,1	2,7
Bienes y servicios de consumo y producción	(4,7)	6,6	1,6
Intereses	53,2	58,7	79,2
Subsidios y donaciones	(5,8)	(16,9)	9,5
Prestaciones previsionales	0,4	2,1	3,0
Otros	56,9	49,5	62,2
Inversión	(28,5)	(19,6)	(10,2)
Transferencias de capital	(17,2)	4,4	6,8

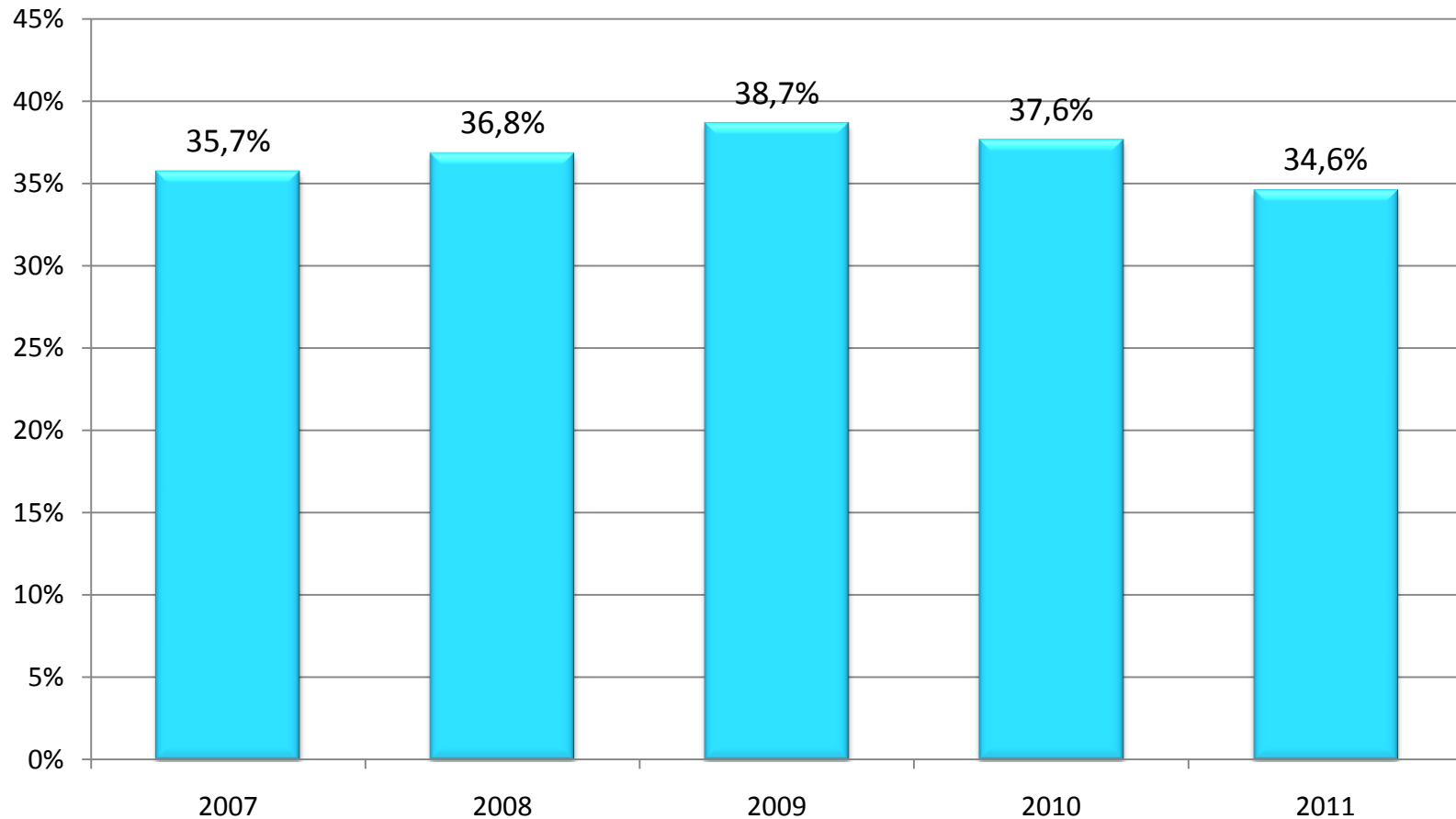
Gastos Gobierno Central Presupuestario 2010 - 2011

(millones de pesos de 2011, % variación real anual)



Ejecución Gasto Gobierno Central Presupuestario a mayo 2011

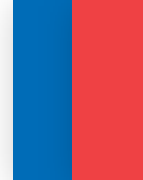
Porcentaje de Avance sobre Ejecución del Año



Nota: Para el año 2011 se utiliza en el denominador del indicador la proyección del gasto a mayo.

Ejecución Gasto Corriente Gobierno Central Presupuestario a mayo 2011

Porcentaje de Avance sobre Ejecución del Año

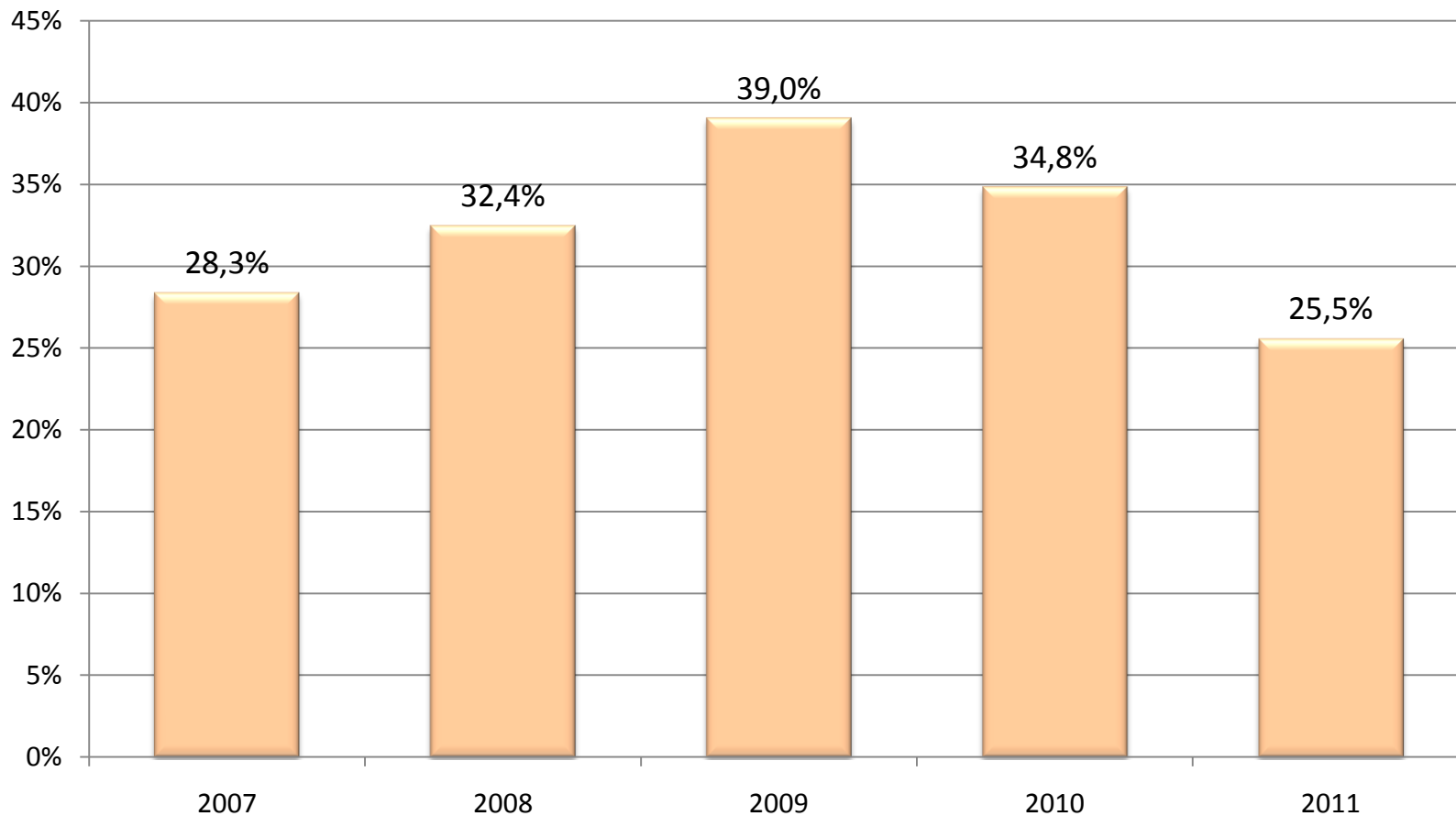


Nota: Para el año 2011 se utiliza en el denominador del indicador la proyección del gasto a mayo.



Ejecución Gasto de Capital Gobierno Central Presupuestario a mayo 2011

Porcentaje de Avance sobre Ejecución del Año



Nota: Para el año 2011 se utiliza en el denominador del indicador la proyección del gasto a mayo.

Balance Efectivo Gobierno Central Presupuestario acumulado Mayo 2011 (millones de pesos)



	Acumulado a Mayo
Total ingresos	11.272.001
Total Gastos	8.872.082
Préstamo/Endeudamiento Neto	2.399.919
Préstamo/Endeudamiento Neto (% del PIB estimado)	2,1%



Gracias.



Gobierno
de Chile

www.gob.cl