

Ejecución Presupuestaria



**Dirección de
Presupuestos**

Gobierno de Chile

Rosanna Costa
Directora de Presupuestos
4 de abril de 2011

Temario



- Estado de Operaciones del Gobierno Central Total 2010
- Ingresos del Gobierno Central Total 2010
- Gastos del Gobierno Central Total 2010
- Balance del Gobierno Central Total 2010
- Perspectivas 2011



Estado de Operaciones del Gobierno Central Total 2010

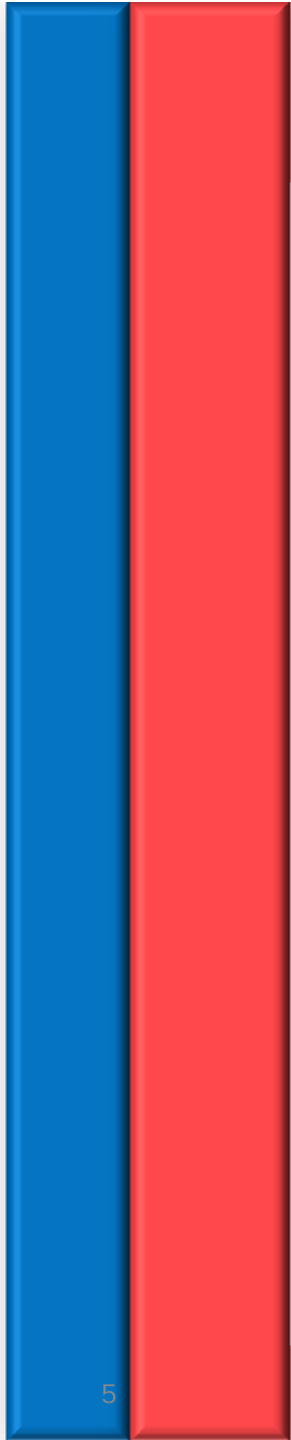
Estado de Operaciones Gobierno Central Total 2010(MM\$ de 2010 y % de variación real anual)



	Total Mills \$ 2010	Total % de Variación Real Anual 2010 - 2009
<u>TRANSACCIONES QUE AFECTAN EL PATRIMONIO NETO</u>		
INGRESOS	23,792,462	28.6
GASTOS	19,897,545	8.6
ADQ. NETA ACTIVOS NO FINANCIEROS	4,347,931	1.1
TOTAL INGRESOS	23,820,270	28.4
TOTAL GASTOS	24,273,284	7.0
PRESTAMO NETO/ENDEUDAMIENTO NETO	(453,014)	
Porcentaje del PIB	(0.4)	



Ingresos del Gobierno Central Total 2010



Contexto macroeconómico



	IFP (Sept. 2009)	E.G.F. (junio 2010)	CIERRE 2010 (marzo 2011)
PIB (var. real anual)	5,0%	4,5%	5,2%
Demanda Interna (var. real anual)	6,9%	12,0%	16,4%
Importaciones Aduaneras en US\$ (var. real anual)	19,0%	26,0%	36,2%
IPC promedio	1,5%	1,8%	1,4%
Precio de cobre BML (US\$/lb)	266,0	310,0	342,0
Tipo de Cambio (\$/US\$)	560,1	530,0	510,4
Precio de molibdeno (US\$/lb)	17,0	15,5	15,8



Ingresos del Gobierno Central Total en 2010

(MM\$ 2010 y porcentajes de variación real)

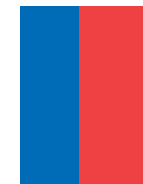


TIPO DE INGRESO	2010			Cierre 2010 - Ppto 2010
	Presupuesto (sept. 2009)	Proyección IEGF (junio 2010)	Cierre (marzo 2011)	Var. %
Total ingresos	22.350.388	23.044.610	23.820.270	6,6%
Ingresos Tributarios Netos	17.102.059	17.160.220	17.577.714	2,8%
Tributación minería privada	2.253.823	1.772.099	1.867.939	-17,1%
Tributación resto	14.848.236	15.388.121	15.709.775	5,8%
Cobre bruto	2.214.233	2.929.224	3.043.078	37,4%
Imposiciones previsionales	1.452.190	1.452.190	1.493.987	2,9%
Donaciones (transferencias)	66.373	115.815	73.163	10,2%
Rentas de la propiedad	578.115	436.272	472.618	-18,2%
Ingresos de operación	491.197	490.774	553.428	12,7%
Otros ingresos	415.226	432.178	578.475	39,3%
Venta de activos físicos	30.995	27.939	27.808	-10,3%



Ingresos del Gobierno Central Total en 2010

(MM\$ 2010 y porcentajes de variación real anual)



	Cierre 2010 (marzo 2011)	Cierre 2010 - Cierre 2009 Var.%
TOTAL INGRESOS	23,820,270	28.4
<u>Transacciones que afectan el patrimonio</u>	<u>23,792,462</u>	<u>28.6</u>
Ingresos tributarios netos	17,577,714	29.9
Tributación minería privada	1,867,939	130.0
Tributación resto contribuyentes	15,709,775	23.6
Cobre bruto	3,043,078	87.7
Imposiciones previsionales	1,493,987	7.4
Donaciones	73,163	5.5
Rentas de la propiedad	472,618	(29.0)
Ingresos de operación	553,428	1.3
Otros ingresos	578,475	(14.3)
Venta de activos físicos	27,808	(47.8)



Ingresos Tributarios

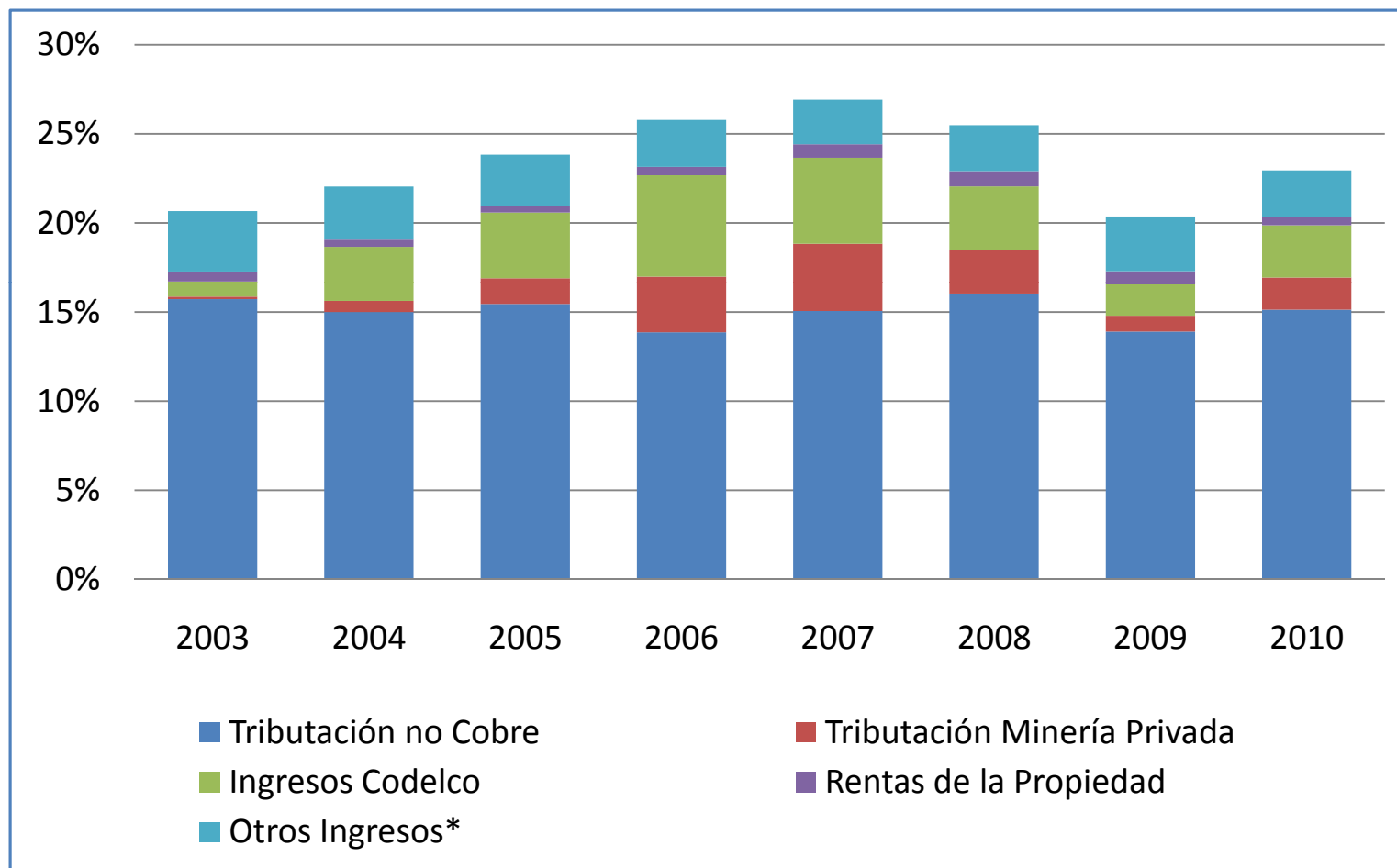
(MM\$ 2010 y porcentajes de variación real)



	Cierre 2010 (Marzo 2011)	Cierre 2010 - Cierre 2009 Var. %
INGRESOS NETOS POR IMPUESTOS	17,577,714	29.9%
Impuestos a la Renta	7,063,408	53.8%
Impuesto al Valor Agregado	8,399,926	17.5%
Impuestos a Productos Específicos	1,561,206	24.0%
Tabacos, Cigarros y Cigarrillos	647,637	14.8%
Combustibles	913,568	31.5%
Impuestos a los Actos Jurídicos	196,901	211.2%
Impuestos al Comercio Exterior	267,331	61.6%
Otros	88,942	-70.2%



Ingresos del Gobierno Central Presupuestario 2003-2010 (% PIB)



(*) Incluye: imposiciones previsionales, donaciones, ingresos de operación, ingresos por venta de activos fijos y otros.



Gastos del Gobierno Central Total 2010



Gasto del Gobierno Central Total: año 2010

(Millones de \$ y % de variación real anual)



	Millones de pesos 2010	Tasa de variación real anual
Gastos de transacciones que afectan el patrimonio neto	19.897.545	8,6
Personal	4.659.700	9,1
Bienes y servicios de consumo y producción	2.326.560	11,2
Intereses	537.131	11,6
Subsidios y donaciones	7.450.920	13,4
Prestaciones previsionales	4.887.271	6,7
Otros	35.963	(89,0)
Gastos en activos no financieros (de capital)	4.375.739	0,5
TOTAL GASTOS	24.273.284	7,0



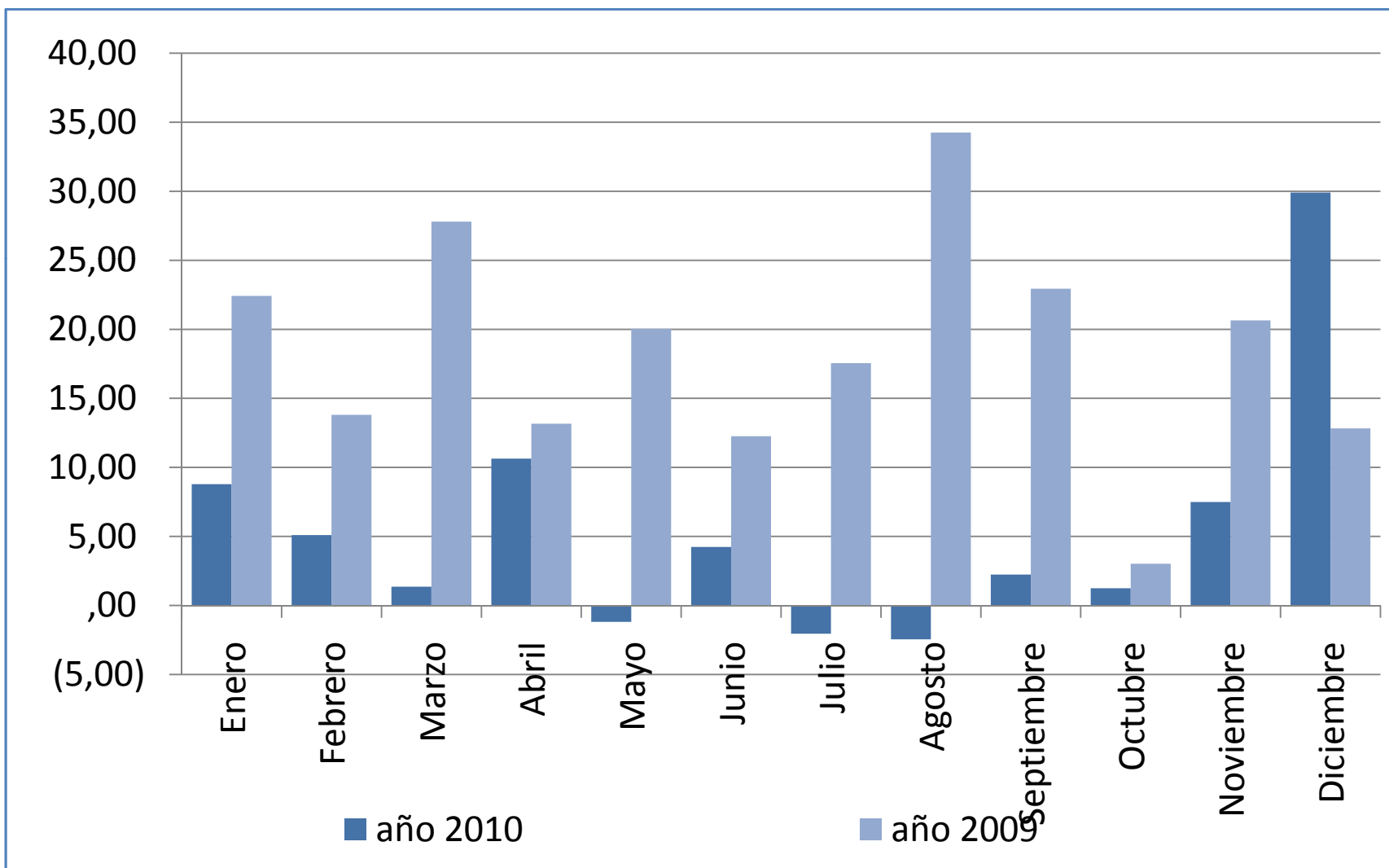
Evolución del Gasto Gobierno Central 2010 (millones de \$ de 2010)



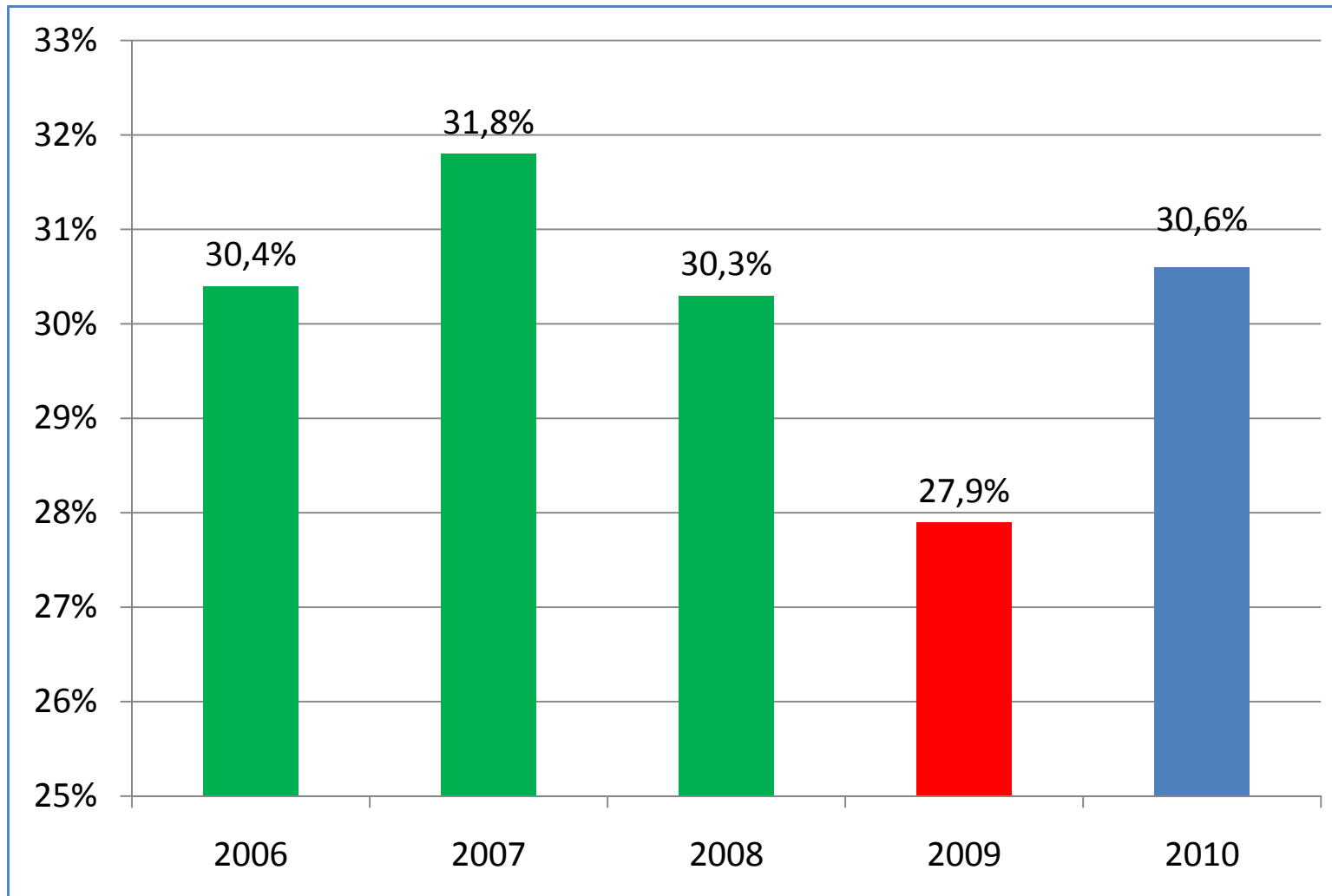
Gastos	MM \$ 2010
Ley de Presupuestos 2010	23.381.081
Arrastre	773.272
Reasingación reconstrucción (Decreto)	-381.060
Otros gastos y reasignaciones	499.991
Gasto Efectivo 2010	24.273.284



Tasas de crecimiento real del gasto público 2009 y 2010 (%)



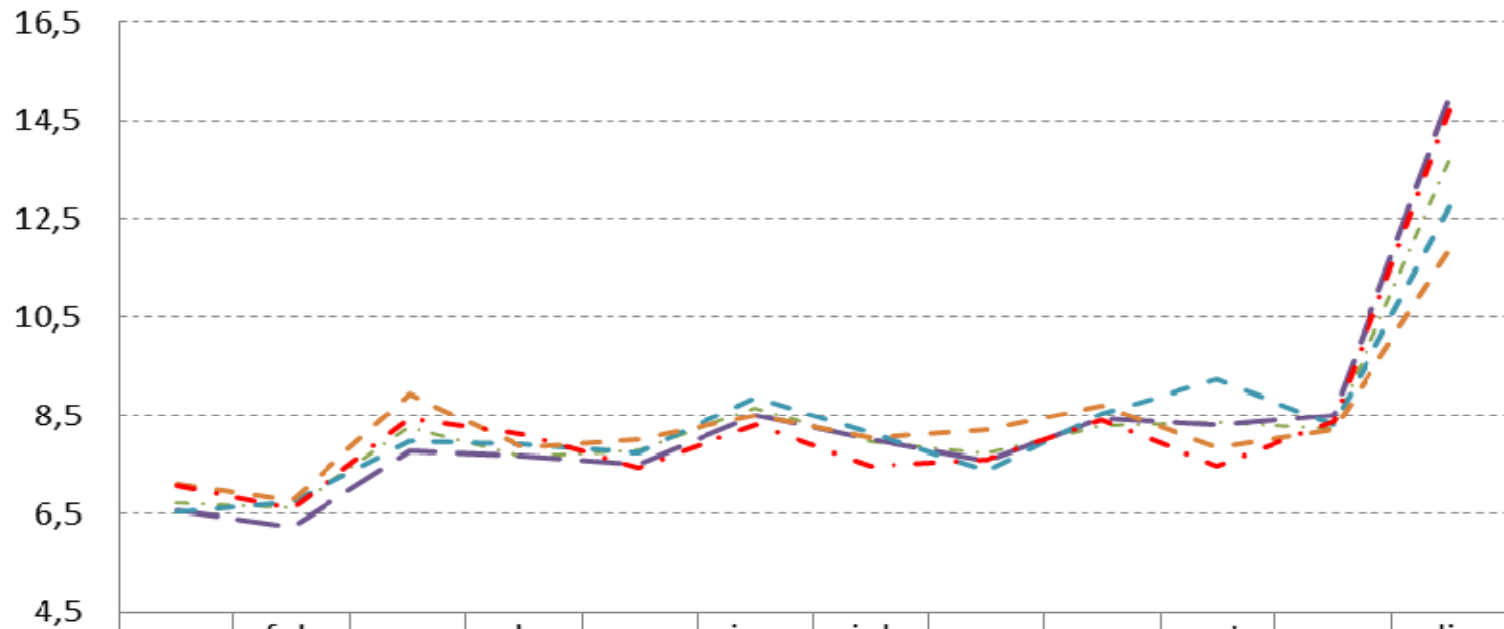
Gasto presupuestario del cuarto trimestre como porcentaje de la ejecución anual (% ejecución IV trimestre/año)



Gastos Totales del Gobierno Central Presupuestario 2006-2010 (% del gasto en cada mes / devengo del año)



Participación del gasto mensual en total gasto ejecutado (%)



	ene	feb	mar	abr	may	jun	jul	ago	sep	oct	nov	dic
2006	6,7	6,6	8,3	7,6	7,8	8,6	7,9	7,7	8,3	8,4	8,2	13,8
2007	6,6	6,2	7,8	7,7	7,5	8,5	8,0	7,6	8,4	8,3	8,5	15,0
2008	6,5	6,7	8,0	7,9	7,7	8,9	8,1	7,4	8,5	9,2	8,3	12,7
2009	7,1	6,8	8,9	7,8	8,0	8,5	8,0	8,2	8,7	7,8	8,2	11,9
2010	7,1	6,6	8,4	8,1	7,4	8,3	7,5	7,6	8,4	7,5	8,4	14,7

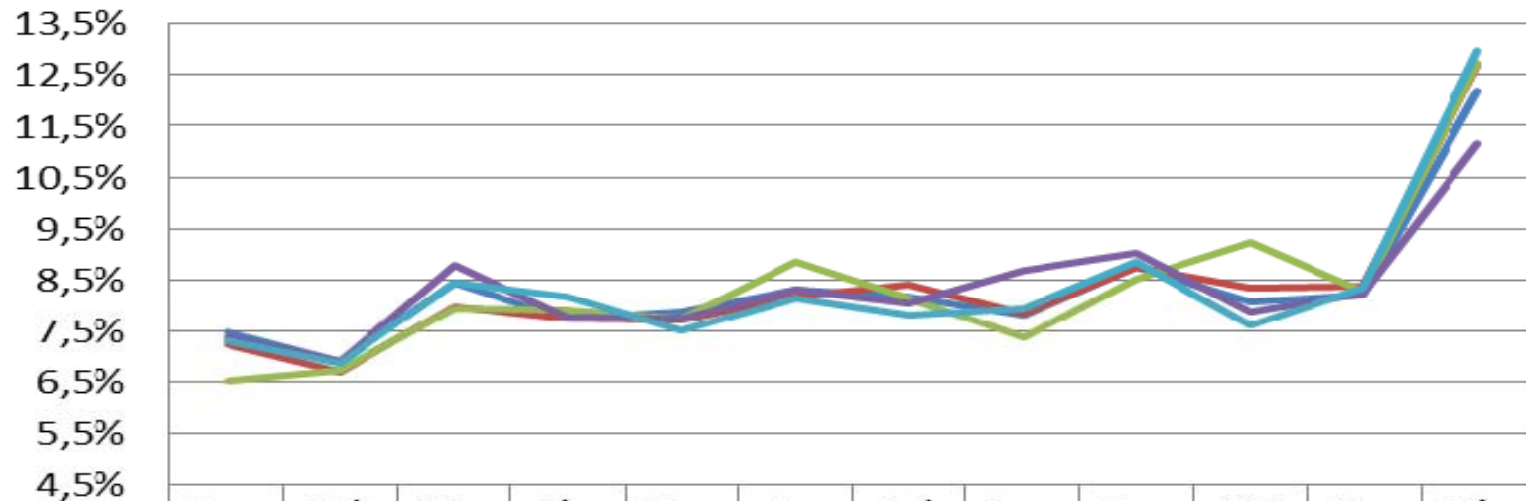


Gastos Corrientes del Gobierno Central

Presupuestario 2006-2010 (% del gasto en cada mes / devengo del año)



Porcentaje de avance mensual Gasto Corriente del Gasto Ejecutado



	Ene	Feb	Mar	Abr	May	Jun	Jul	Ago	Sep	Oct	Nov	Dic
— 2006	7,5%	6,9%	8,5%	7,7%	7,9%	8,3%	8,2%	7,8%	8,8%	8,1%	8,2%	12,2%
— 2007	7,2%	6,7%	8,0%	7,7%	7,7%	8,2%	8,4%	7,8%	8,8%	8,4%	8,4%	12,7%
— 2008	6,5%	6,7%	8,0%	7,9%	7,7%	8,9%	8,1%	7,4%	8,5%	9,2%	8,3%	12,7%
— 2009	7,4%	6,9%	8,8%	7,8%	7,7%	8,3%	8,1%	8,7%	9,0%	7,9%	8,3%	11,2%
— 2010	7,3%	6,9%	8,5%	8,2%	7,5%	8,2%	7,8%	7,9%	8,9%	7,6%	8,4%	13,0%

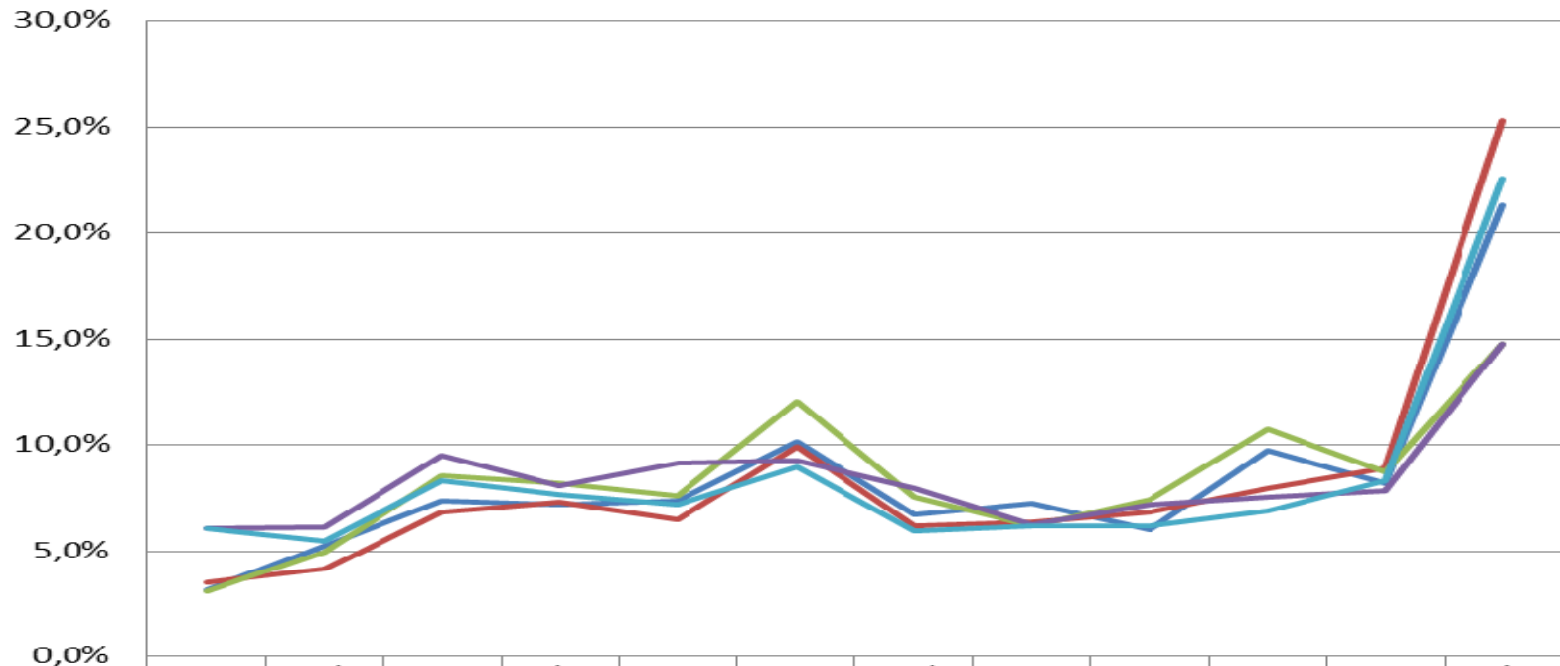


Gastos de Capital del Gobierno Central

Presupuestario 2006-2010 (% del gasto en cada mes / devengo del año)



**Porcentaje de avance mensual
Gasto de Capital del Gasto Ejecutado**



	Ene	Feb	Mar	Abr	May	Jun	Jul	Ago	Sep	Oct	Nov	Dic
2006	3,1%	5,3%	7,4%	7,2%	7,4%	10,2%	6,8%	7,3%	6,0%	9,7%	8,2%	21,3%
2007	3,5%	4,1%	6,9%	7,3%	6,5%	9,9%	6,2%	6,4%	6,9%	8,0%	8,9%	25,3%
2008	3,1%	5,0%	8,5%	8,2%	7,6%	12,0%	7,5%	6,2%	7,5%	10,8%	8,7%	14,8%
2009	6,1%	6,2%	9,5%	8,1%	9,1%	9,3%	8,0%	6,3%	7,2%	7,6%	7,9%	14,8%
2010	6,1%	5,5%	8,3%	7,7%	7,2%	9,0%	6,0%	6,2%	6,2%	6,9%	8,3%	22,6%



Balance del Gobierno Central Total 2010

Balance del Gobierno Central Total 2010 (millones \$ 2010 y % del PIB)



- METODOLOGÍA POST COMITÉ ASESOR BALANCE CÍCLICAMENTE AJUSTADO

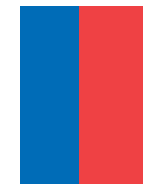
	Ley Presupuesto 2010	Cierre 2010
Ingresos Efectivos	22.350.388	23.820.270
Ingresos Cíclicamente Ajustados	22.090.077	22.149.060
Gastos Efectivos	23.381.081	24.273.284
Balance	-1.1%	-0.4%
Balance Cíclicamente Ajustado	-1.4%	-2.0%
Brecha	5.2%	4.7%



Perspectivas 2011

Estado de Operaciones del Gobierno Central

Presupuestario (% var. Real)



	2011 / 2010		
	Enero	Febrero	Acumulado
INGRESOS	25.7	13.4	20.0
Ingresos tributarios netos	26.2	17.2	22.1
Tributación minería privada	3.9	(15.2)	(4.8)
Tributación resto contribuyentes	28.3	20.3	24.6
Cobre	470.9	(15.7)	58.6
Imposiciones previsionales	6.5	7.7	7.1
Donaciones	169.6	99.5	131.2
Rentas de la propiedad	26.5	18.9	22.9
Ingresos de operación	0.5	7.6	3.8
Otros ingresos	(5.0)	(50.6)	(21.4)
GASTOS	(3.7)	(1.4)	(2.6)
Personal	(5.0)	0.6	(2.2)
Bienes y servicios de consumo y producción	(4.7)	(15.3)	(10.4)
Intereses	102.8	162.4	113.2
Subsidios y donaciones	(15.7)	(5.2)	(10.6)
Prestaciones previsionales	(0.5)	1.4	0.4
Otros	249.4	46.6	125.7
RESULTADO OPERATIVO BRUTO	149.0	105.0	131.9
ADQ. NETA DE ACTIVOS NO FINANCIEROS	(53.1)	(25.3)	(40.0)
Venta de activos físicos	21.4	61.8	43.6
Inversión	(77.3)	(36.5)	(53.1)
Transferencias de capital	(42.3)	(13.8)	(31.0)
TOTAL INGRESOS	25.7	13.5	20.0
TOTAL GASTOS	(11.5)	(5.0)	(8.4)



Estado de Operaciones del Gobierno Central

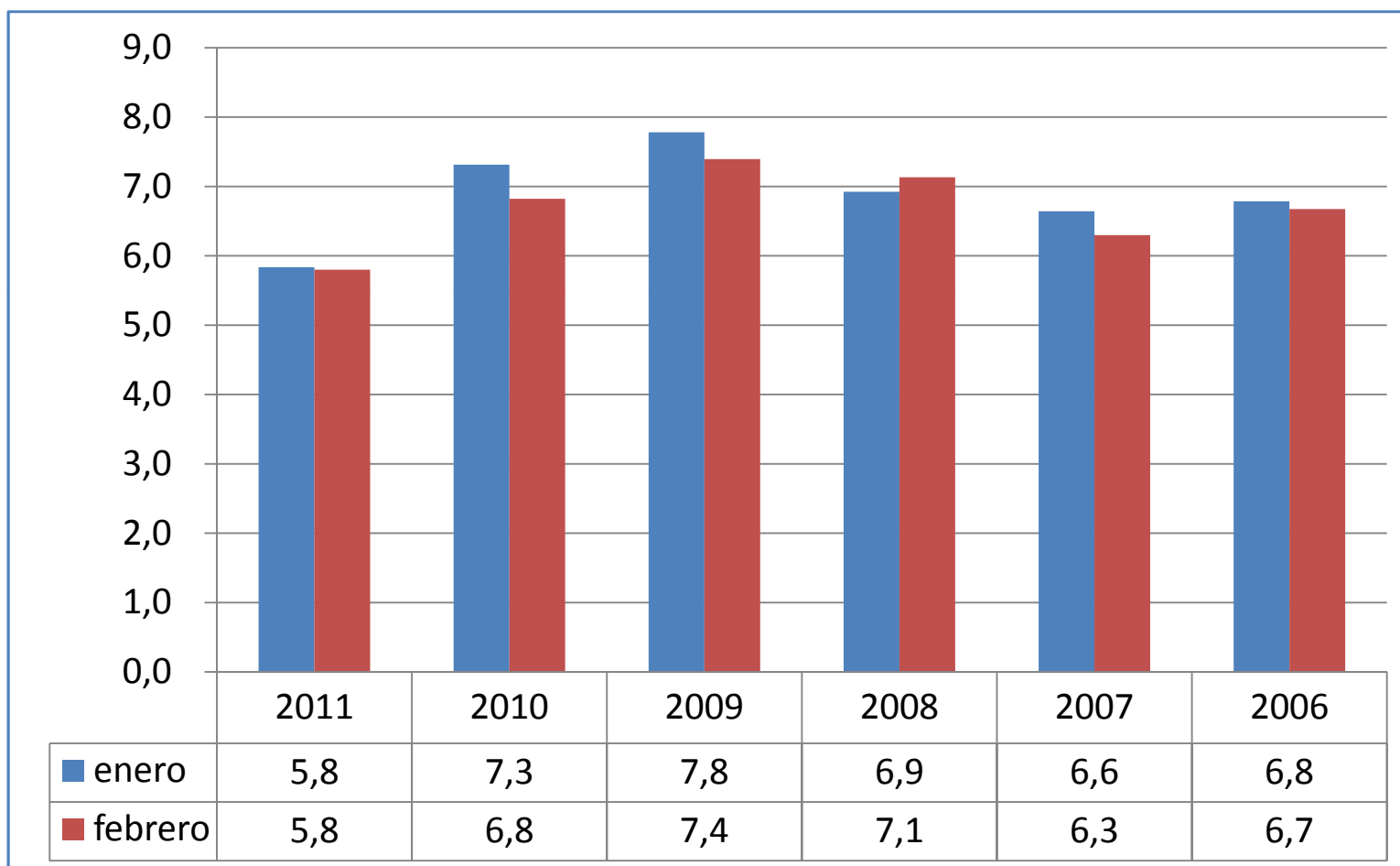
Presupuestario (% de avance sobre ley aprobada)



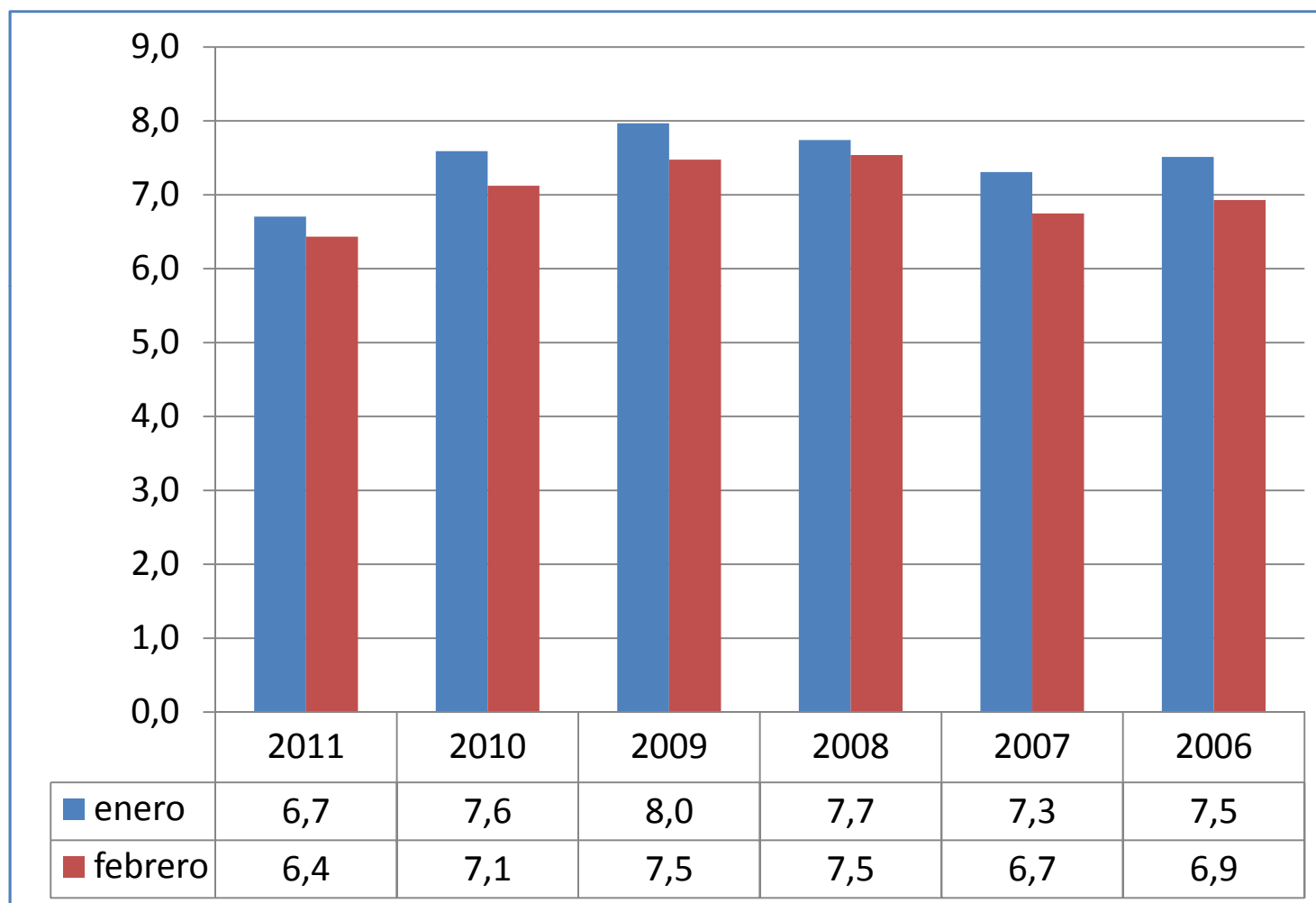
	Acumulado 2011	Acumulado 2010
<u>TRANSACCIONES QUE AFECTAN EL PATRIMONIO NETO</u>		
INGRESOS	16.0	15.1
Ingresos tributarios netos	17.3	15.9
Imposiciones previsionales	17.3	16.8
Donaciones	4.9	5.9
Rentas de la propiedad	10.1	6.5
Ingresos de operación	19.5	19.4
Otros ingresos	16.7	24.5
GASTOS	13.1	14.7
Personal	15.3	16.8
Bienes y servicios de consumo y producción	10.9	13.2
Intereses	26.9	20.6
Subsidios y donaciones	10.1	12.2
Prestaciones previsionales	15.9	17.2
ADQUISICION NETA DE ACTIVOS NO FINANCIEROS	5.9	11.7
TOTAL INGRESOS	15.9	15.1
TOTAL GASTOS	11.7	14.1



Gasto Total del Gobierno Central Presupuestario (% de avance sobre ley aprobada)



Gasto Corriente del Gobierno Central Presupuestario (% de avance sobre ley aprobada)



Gasto de Capital del Gobierno Central Presupuestario (% de avance sobre ley aprobada)

