

# Ejecución Gobierno Central

## Tercer trimestre 2013

**Rosanna Costa**  
Directora de Presupuestos

30 de octubre de 2013



Dirección de  
Presupuestos

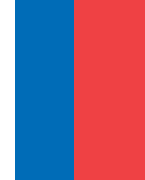
Gobierno de Chile



# Ingresos del Gobierno Central



# Ingresos Gobierno Central Total Acumulado al tercer trimestre 2013 (millones de pesos y %)



	Millones de pesos	% del total	Variación real (%)
Ingresos tributarios netos	17.409.092	80,9%	0,9%
<i>Tributación minería privada</i>	1.218.268	5,7%	-24,7%
<i>Tributación resto contribuyentes</i>	16.190.823	75,3%	3,6%
Cobre bruto	926.936	4,3%	-39,7%
Imposiciones previsionales	1.457.889	6,8%	7,0%
Otros ingresos*	1.691.308	7,9%	9,7%
Venta de activos físicos	26.461	0,1%	72,3%
<b>TOTAL INGRESOS</b>	<b>21.511.686</b>	<b>100,0%</b>	<b>-0,9%</b>

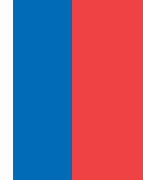
\* Incluye donaciones, rentas de la propiedad, ingresos de operación y otros ingresos corrientes.



# Ingresos Gobierno Central Total

## Acumulado al tercer trimestre 2013

(miles de millones de pesos)

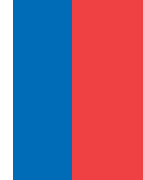


	1°Trim	2°Trim	Julio	Agosto	Septiembre	3°Trim
<b>TOTAL INGRESOS</b>	<b>7.415</b>	<b>6.939</b>	<b>2.416</b>	<b>2.445</b>	<b>2.298</b>	<b>7.159</b>
Ingresos tributarios netos	6.244	5.658	1.908	1.857	1.742	5.507
minería privada	419	452	178	74	95	347
resto contribuyentes	5.825	5.206	1.730	1.783	1.647	5.159
Cobre bruto	167	263	133	143	221	497
Imposiciones previsionales	501	466	164	164	162	490
Donaciones	12	14	5	9	3	17
Rentas de la propiedad	108	150	55	138	48	242
Ingresos de operación	175	166	66	53	49	168
Otros ingresos	202	207	80	79	71	230
Ventas de activos físicos	5	14	4	2	2	7



# Ingresos Tributarios Gobierno Central Total Acumulado al tercer trimestre 2013

(millones de pesos y %)

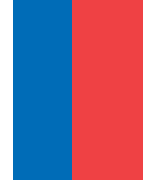


	Millones de pesos	% del total	Variación real (%)
<b>Impuestos a la Renta</b>	<b>7.056.869</b>	<b>40,5%</b>	<b>-3,1%</b>
<i>Tributación minería privada</i>	1.218.268	7,0%	-24,7%
<i>Tributación resto contribuyentes</i>	5.838.601	33,5%	3,1%
<b>Impuesto al Valor Agregado</b>	<b>8.320.594</b>	<b>47,8%</b>	<b>6,2%</b>
<b>Impuestos a Productos Específicos</b>	<b>1.557.403</b>	<b>8,9%</b>	<b>6,5%</b>
<i>Tabacos, Cigarros y Cigarrillos</i>	667.002	3,8%	6,0%
<i>Combustibles</i>	890.402	5,1%	6,8%
<b>Impuestos a los Actos Jurídicos</b>	<b>184.941</b>	<b>1,1%</b>	<b>-21,2%</b>
<b>Impuestos al Comercio Exterior</b>	<b>230.670</b>	<b>1,3%</b>	<b>-6,9%</b>
<b>Otros</b>	<b>58.614</b>	<b>0,3%</b>	<b>-69,5%</b>
<b>INGRESOS NETOS POR IMPUESTOS</b>	<b>17.409.092</b>	<b>100,0%</b>	<b>0,9%</b>



# Evolución de los Ingresos Tributarios Gobierno Central Total en 2013

(miles de millones de pesos)



	1° Trim.	2° Trim.	Julio	Agosto	Septiembre	3° Trim
<b>INGRESOS NETOS POR IMPUESTOS</b>	<b>6.244</b>	<b>5.658</b>	<b>1.908</b>	<b>1.857</b>	<b>1.742</b>	<b>5.507</b>
Impuestos a la Renta	2.616	2.340	750	668	683	2.101
Impuesto al Valor Agregado	2.782	2.735	985	933	884	2.803
Impuestos a Productos Específicos	615	452	167	170	153	490
Tabacos, cigarros y cigarrillos	300	175	72	58	62	192
Combustibles	315	277	95	112	91	298
Impuestos a los Actos Jurídicos	71	55	25	16	18	59
Impuestos Comercio Exterior	76	75	27	25	27	80
Otros	84	1	-47	44	-23	-26





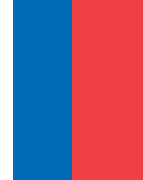
# Gastos del Gobierno Central



# Gastos Gobierno Central Total

## Acumulado al tercer trimestre 2013

(millones de pesos y %)



	Millones de pesos	% del total	Variación real (%)
<b>Gastos corrientes</b>	<b>17.462.616</b>	<b>84,5%</b>	<b>6,5%</b>
Personal	4.321.229	20,9%	7,2%
Bienes y servicios de consumo.	1.655.381	8,0%	1,8%
Intereses	720.726	3,5%	4,1%
Subsidios y donaciones	6.705.918	32,4%	11,2%
Prestaciones previsionales	4.041.343	19,5%	1,8%
Otros	18.018	0,1%	-65,5%
<b>Gasto de capital</b>	<b>3.210.971</b>	<b>15,5%</b>	<b>2,5%</b>
Inversión	1.618.290	7,8%	9,7%
Transferencias de capital	1.592.681	7,7%	-4,0%
<b>TOTAL GASTOS</b>	<b>20.673.587</b>	<b>100,0%</b>	<b>5,8%</b>

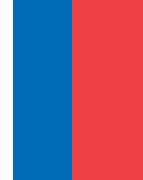




# Gastos Gobierno Central Presupuestario

## Acumulado al tercer trimestre 2013

(millones de pesos y %)



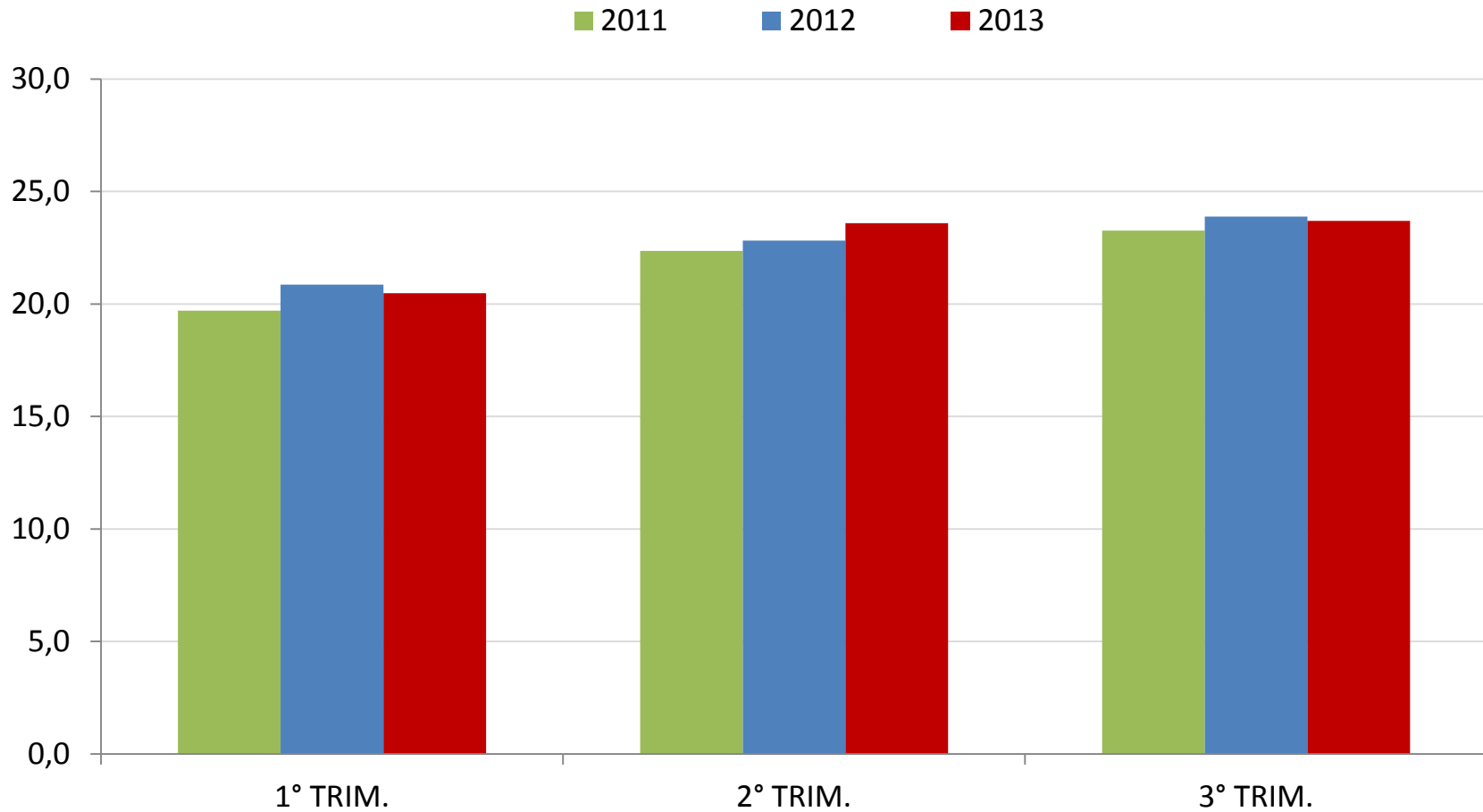
	Millones de pesos	% del total	Variación real (%)
<b>Gastos corrientes</b>	<b>17.255.064</b>	<b>84,3%</b>	<b>7,4%</b>
Personal	4.321.229	21,1%	7,2%
Bienes y servicios de consumo	1.578.643	7,7%	9,2%
Intereses	589.912	2,9%	9,6%
Subsidios y donaciones	6.705.918	32,8%	11,2%
Prestaciones previsionales	4.041.343	19,7%	1,8%
Otros	18.018	0,1%	-65,5%
<b>Gasto de capital</b>	<b>3.210.971</b>	<b>15,7%</b>	<b>2,5%</b>
Inversión	1.618.290	7,9%	9,7%
Transferencias de capital	1.592.681	7,8%	-4,0%
<b>TOTAL GASTOS</b>	<b>20.466.035</b>	<b>100,0%</b>	<b>6,6%</b>



# Gastos Gobierno Central Presupuestario

## Ejecución trimestral 2011-2013

(% de avance sobre Ley Aprobada)



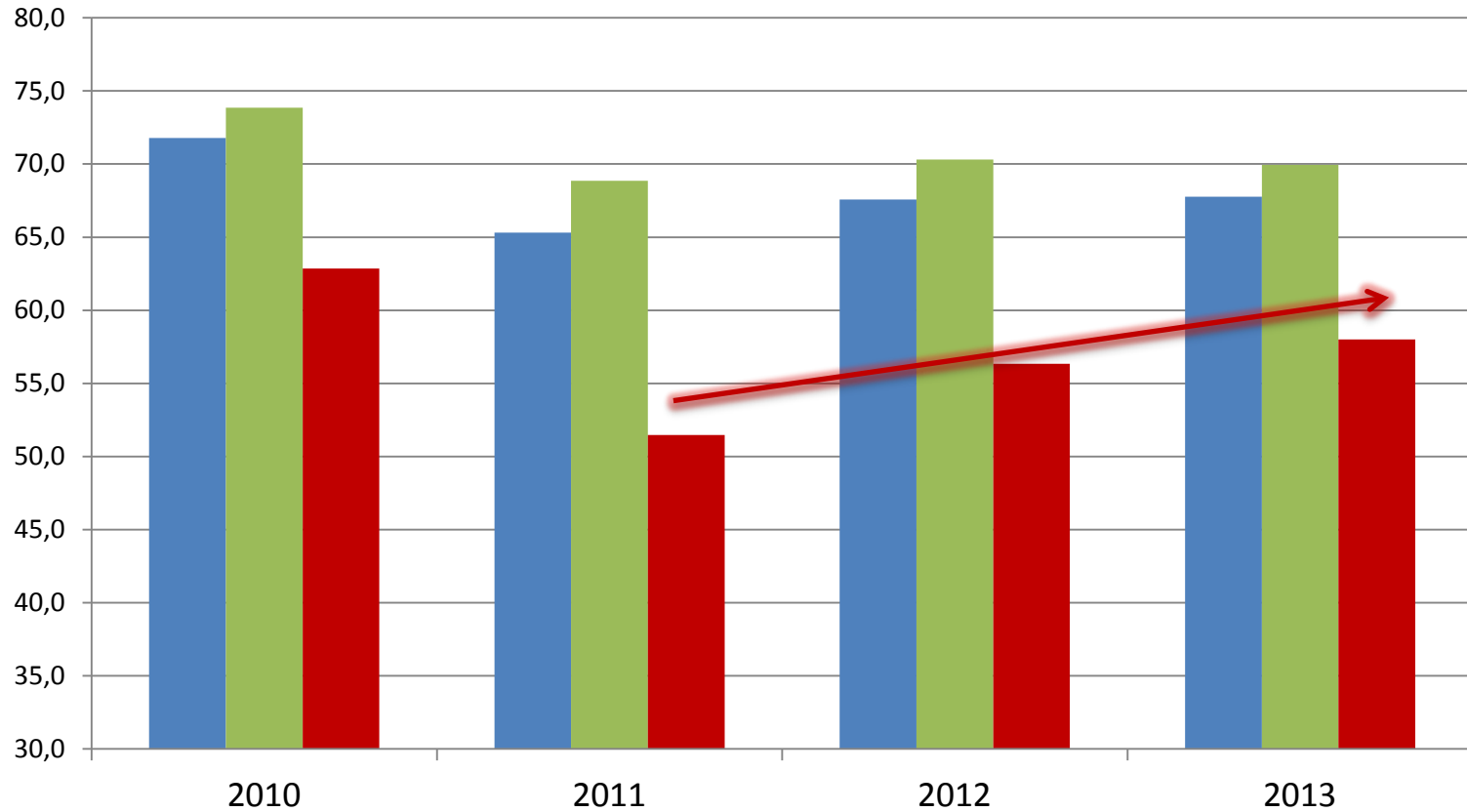
# Gastos Gobierno Central Presupuestario

## Ejecución acumulada tercer trimestre 2010-2013

(% de avance sobre Ley Aprobada)

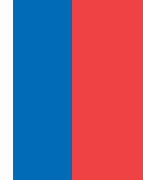


■ Total Gastos   ■ Gasto Corriente   ■ Gasto de Capital



# Gasto Presupuestario acumulado al tercer trimestre por Ministerios

## (% de avance sobre la Ley )



	2012	2013
Presidencia	69,3	72,3
Congreso	75,5	76,6
Poder Judicial	71,5	70,8
Contraloría	81,5	81,8
Interior y Seg.Pública	66,9	67,4
RREE	63,2	65,8
Economía	62,3	62,5
Hacienda	80,1	84,2
Educación	66,4	64,8
Justicia	70,7	70,7
Defensa	73,3	73,2
Obras Públicas	60,7	61,7
Agricultura	68,9	67,3
Bienes Nacionales	65,2	73,0
Trabajo	74,6	75,5
Salud	73,1	74,8
Minería	70,2	72,7
Vivienda	65,3	70,0
Transportes	62,0	54,3
Secr.Gral.Gobierno	67,2	61,7
Mideplan	68,0	69,0
Secr.Gral.Presidencia	62,7	66,9
M.Público	74,7	73,7
Energía	63,5	43,9
Medio Ambiente	63,6	65,8
<b>Total</b>	<b>67,6</b>	<b>67,8</b>



# Gasto ejecutado inversiones Gobiernos Regionales acumulado a septiembre 2013

(millones de pesos y %)



Región	2012	2013
I	50,0	60,2
II	70,9	65,3
III	40,7	54,3
IV	65,1	65,5
V	65,8	66,0
VI	64,3	56,4
VII	64,1	61,7
VIII	62,2	69,3
IX	64,2	55,6
X	66,8	66,8
XI	54,8	61,8
XII (1)	46,2	66,1
RM	76,9	69,0
XIV	78,8	65,6
XV	73,3	56,4
<b>TOTAL</b>	<b>64,3</b>	<b>63,4</b>
<b>Total acumulado</b>	<b>512.685</b>	<b>527.742</b>
<b>Var. real en 12 meses</b>		<b>2,9%</b>

(1) No incluye Fondema.





- **Balance del Gobierno Central**
- **Activos**
- **Síntesis**



# Balance del Gobierno Central Total

## Acumulado al tercer trimestre 2013



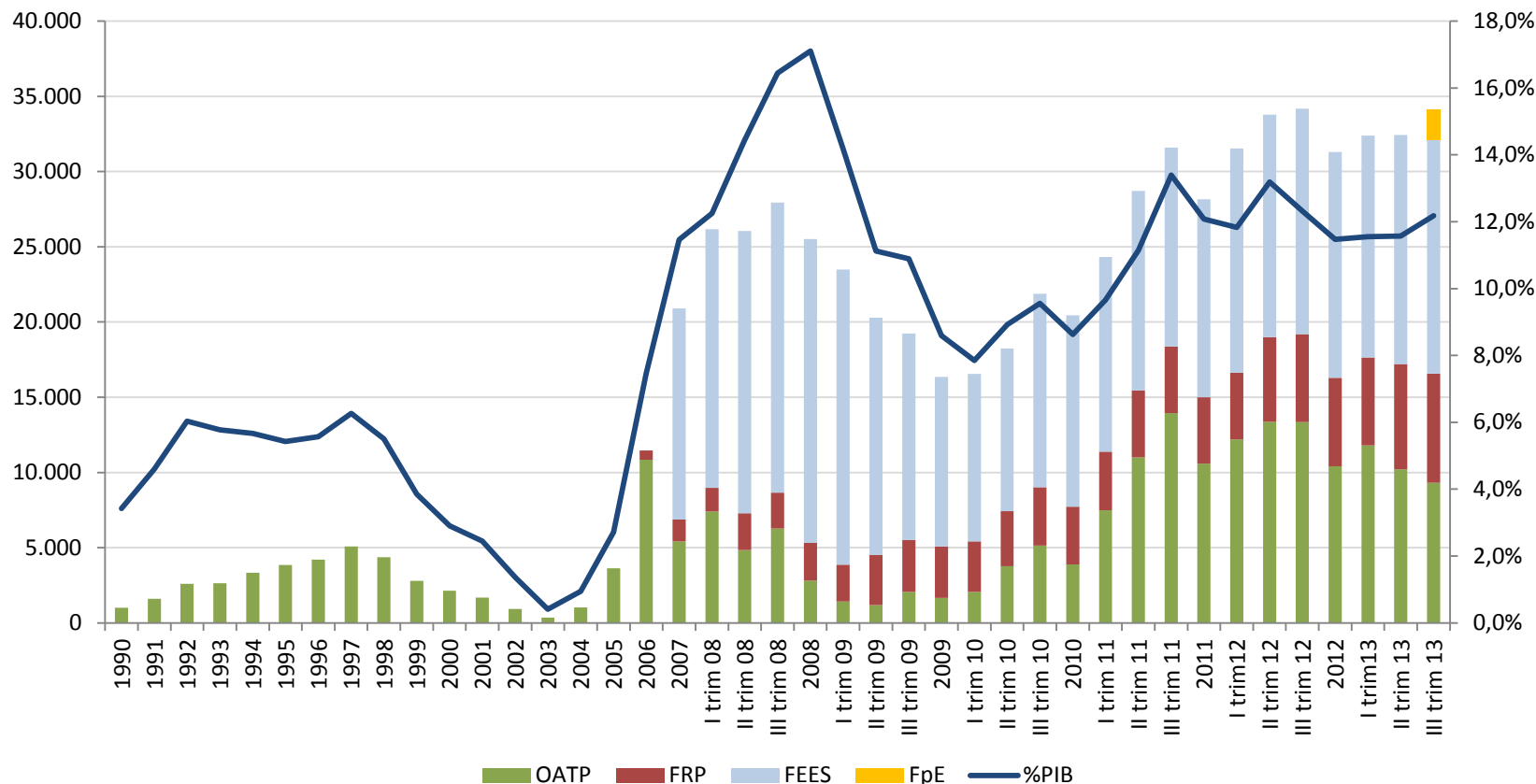
	MM\$	% de PIB*
INGRESOS	21.511.686	15,5
GASTOS	20.673.587	14,9
<b>BALANCE</b>	<b>838.099</b>	<b>0,6</b>

(\*) Sobre el PIB estimado para el año 2013.



# Activos Consolidados del Tesoro Público

## (millones de dólares y % del PIB)



### Activos Consolidados del Tesoro Público al tercer trimestre de 2013

Activos Del Tesoro Público	MMUS\$	Activos Del Tesoro Público	MMUS\$
FEES	15.559,5	FpE	2.000,1
FRP	7.273,1	ACTP	34.139,6
OATP	9.306,9		





- Los ingresos del Gobierno Central Total acumulados al tercer trimestre presentan una disminución de 0,9% real anual.
- Si bien la disminución se explica principalmente por la caída de los ingresos por cobre y de la operación renta del año, el nivel de ingresos se ha mantenido dentro de lo previsto.
- El gasto devengado del Gobierno Central Total acumulado al tercer trimestre alcanzó un crecimiento de 5,8% real anual, cifra que está en línea con la proyección de crecimiento del gasto para el año.
- El gasto del Gobierno Central Presupuestario registró un avance de 67,8% sobre la Ley aprobada, similar al avance de 67,6% observado en igual período del año anterior.
- Como resultado de las cifras de ingresos y gastos presentadas, el balance del Gobierno Central Total registró, al cierre del tercer trimestre, un superávit equivalente al 0,6% del PIB estimado 2013.



# Ejecución Gobierno Central

## Tercer trimestre 2013

**Rosanna Costa**  
Directora de Presupuestos

30 de octubre de 2013



Dirección de  
Presupuestos

Gobierno de Chile