

EJECUCIÓN GOBIERNO CENTRAL CUARTO TRIMESTRE Año 2012

Rosanna Costa
Directora de Presupuestos
30 de enero de 2013



Dirección de
Presupuestos

Gobierno de Chile

Supuestos macroeconómicos 2012

(proyecciones y cierre efectivo)



Desempeño económico de la última parte del año 2012 superó las expectativas del mercado y lo contemplado en el Informe de Finanzas Públicas (IFP).

		Ley ppto 2012	IFP	IPoM sept	Actual*
PIB	% variación real	5,0%	5,0%	4,75%-5.25%	5,5%
Demanda Interna	% variación real	5,5%	5,6%	5,6%	6,6%
IPC	Var.% dic-diciembre	2,9%	2,5%	2,5%	1,5%
IPC	Var. % promedio	2,8%	3,2%	3,2%	3,0%
Tipo de cambio \$/US\$	Valor nominal	472,0	490,0	-	486,5
Precio del cobre US\$/lb	Promedio año BML	370,0	354,0	355,0	361,0
Precio molibdeno US\$/lb	Promedio año	14,8	13,4	-	12,7

* Variables efectivas, excepto PIB y Demanda Interna que corresponden a las proyecciones del Banco Central en el IPoM de diciembre 2012.

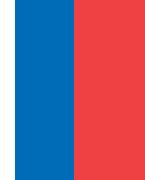




Ingresos del Gobierno Central



Ingresos Gobierno Central Total 2012



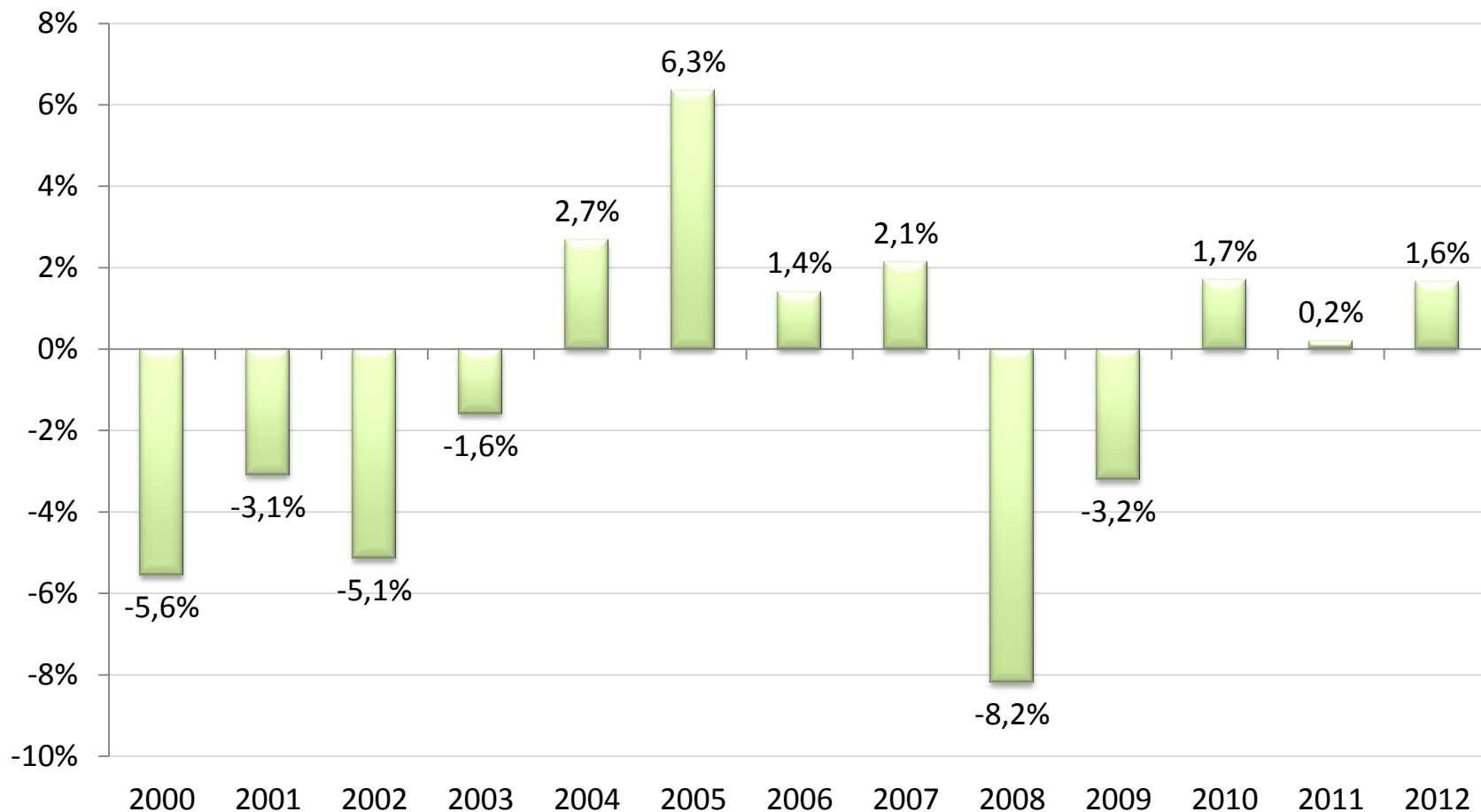
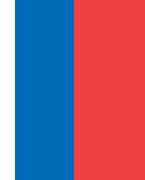
En 2012, menor precio del cobre contrarrestó aumento de la recaudación asociada al desempeño de la economía. En 4T12 recaudación de GMP10 recuperó dinamismo.

Tipo de ingreso	Acumulado Año		Cuarto Trimestre
	MM \$	% Var. real 12 meses	% Var. real 12 meses
Ingresos tributarios netos	22.770.030	4,8%	7,6%
Tributación minería privada	2.024.806	-14,2%	14,6%
Tributación resto contribuyentes	20.745.224	7,1%	7,1%
Cobre	1.963.870	-31,1%	0,3%
Imposiciones previsionales	1.802.468	7,8%	7,5%
Otros ingresos (*)	2.106.063	4,0%	-2,4%
TOTAL INGRESOS	28.642.431	1,3%	6,3%

(*) Incluye donaciones, rentas de la propiedad, ingresos de operación, otros ingresos corrientes e ingresos por venta de activos físicos.



Ingresos totales efectivos ⁽¹⁾ respecto de ingresos proyectados en IFP (septiembre de cada año) ⁽²⁾: 2000-2012



(1) Las cifras de ingresos efectivos corresponden a lo publicado en las Estadísticas Fiscales (www.dipres.cl), que incorporan el bono electrónico Fonasa.

(2) Los ingresos proyectados corresponden a las cifras presentadas en los IFP respectivos, con excepción de los años 2001 y 2002 para los cuales el nivel proyectado fue estimado a partir de la información publicada en dichos informes.

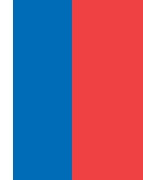




Gastos del Gobierno Central



Gastos Gobierno Central Total 2012



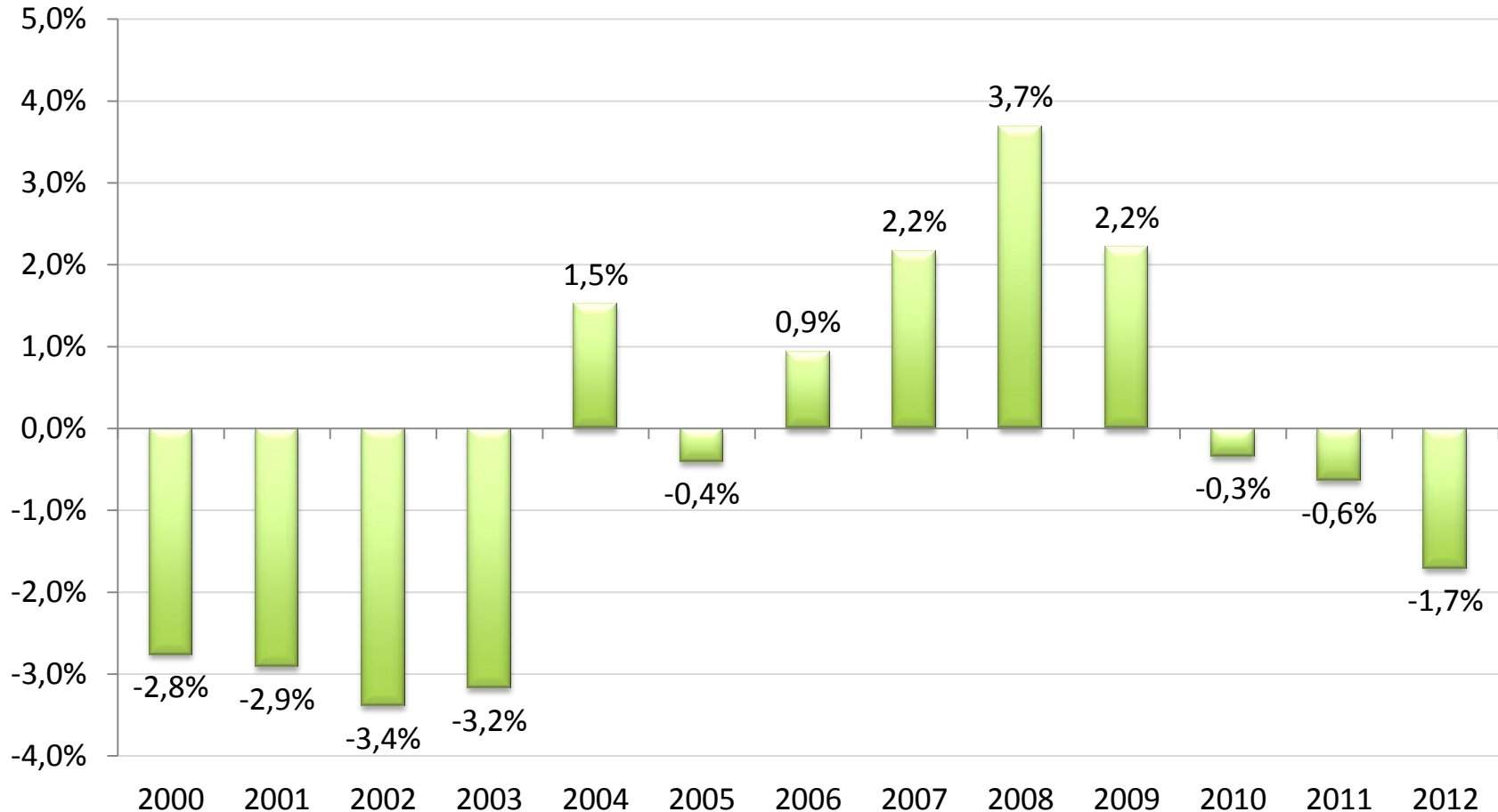
Crecimiento del gasto se moderó en el cuarto trimestre. El gobierno contribuyó de esta forma a la mantención de los equilibrios macroeconómicos.

Tipo de gasto	Acumulado Año		Cuarto Trimestre
	MM \$	% Var. real 12 meses	% Var. real 12 meses
Gastos Corrientes	22.755.287	5,5%	5,4%
Gastos de Capital	5.160.264	1,0%	-9,2%
Total Gastos	27.915.551	4,7%	1,5%

En 2012 el crecimiento del gasto del gobierno central total fue de **4,7%**



Gasto total ejecutado ⁽¹⁾ respecto del gasto proyectado en IFP (septiembre de cada año) ⁽²⁾: 2000-2012

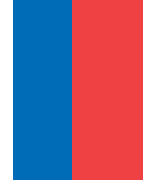


(1) Las cifras de gasto ejecutado corresponden a lo publicado en las Estadísticas Fiscales (www.dipres.cl), que incorporan el bono electrónico Fonasa.

(2) El gasto proyectado corresponde a las cifras presentadas en los IFP respectivos, con excepción de los años 2001 y 2002 para los cuales el nivel de gastos proyectado fue estimado a partir de la información publicada en dichos informes.



Gastos Gobierno Central Presupuestario 2012



La variación en el gasto presupuestario fue liderado por subsidios y donaciones.

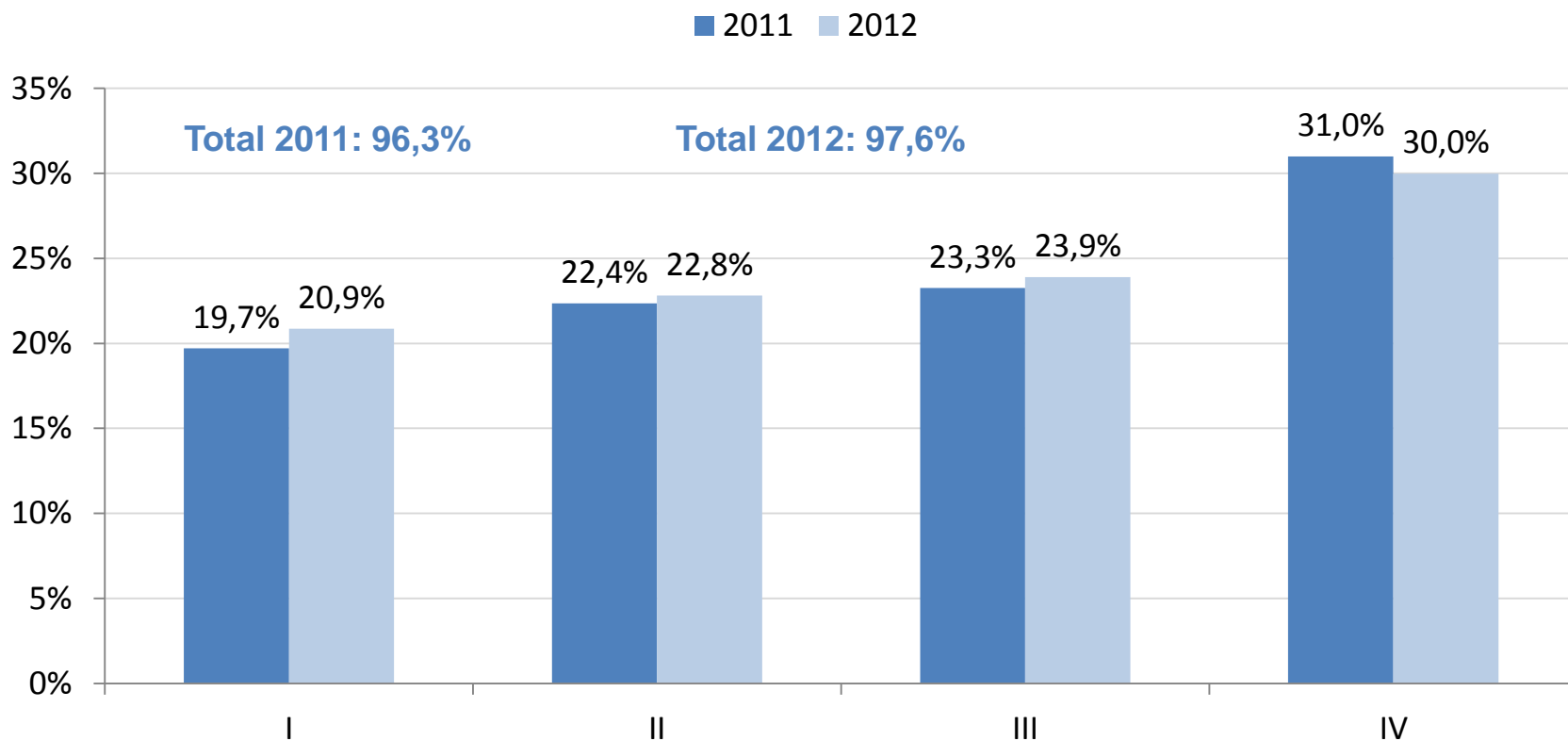
Tipo de gasto	Acumulado Año		Cuarto Trimestre
	Millones de pesos	% Var. real 12 meses	% Var. real 12 meses
Gasto Corriente	22.121.093	6,8%	5,9%
Personal	5.409.874	6,2%	6,7%
Bienes y servicios de consumo	2.211.626	6,5%	10,0%
Intereses	565.813	21,3%	-9,2%
Subsidios y donaciones	8.620.330	10,1%	8,0%
Prestaciones previsionales	5.255.186	1,1%	0,2%
Otros	58.264	39,4%	-54,2%
Gasto de Capital	5.160.264	1,0%	-9,2%
Gasto Presupuestario Total	27.281.357	5,7%	1,7%



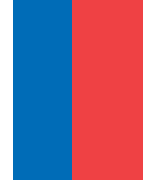
Ejecución del gasto presupuestario sobre la ley aprobada según trimestres: 2011-2012



Mayor ritmo de ejecución en 2012. Esfuerzo fiscal por suavizar el gasto y contribuir a los equilibrios macroeconómicos en 4T12.



Ejecución gasto presupuestario sobre ley aprobada principales partidas⁽¹⁾: 2011-2012



Mayor ritmo de ejecución en 2012: Principales Ministerios.

Partidas	Total Anual 2011 (2)	Total Anual 2012 (2)	Cuarto Trimestre 2012
Educación	93,8%	95,0%	28,6%
Trabajo	101,1%	101,9%	27,3%
Salud	104,1%	105,9%	32,8%
Interior y Seguridad Pública	98,8%	100,9%	34,0%
Obras Públicas	96,1%	98,9%	38,1%
Vivienda	100,8%	98,2%	32,9%
Defensa	105,2%	103,5%	30,3%
Justicia	99,9%	99,6%	28,9%
Transportes	108,6%	110,2%	48,2%
Total Presupuestario (3)	96,3%	97,6%	30,0%

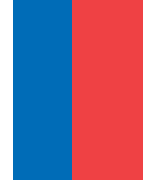
(1): Considera las principales partidas en términos de su participación en el gasto total.

(2): Las tasas de ejecución son en algunos casos mayores al 100% debido a los compromisos que se generan en el transcurso del año originados en leyes tramitadas en igual período, entre ellas la ley de reajuste y las asignaciones variables.

(3) Incluye Tesoro Público.



Ejecución gasto de capital sobre ley aprobada principales ministerios inversores: 2011-2012

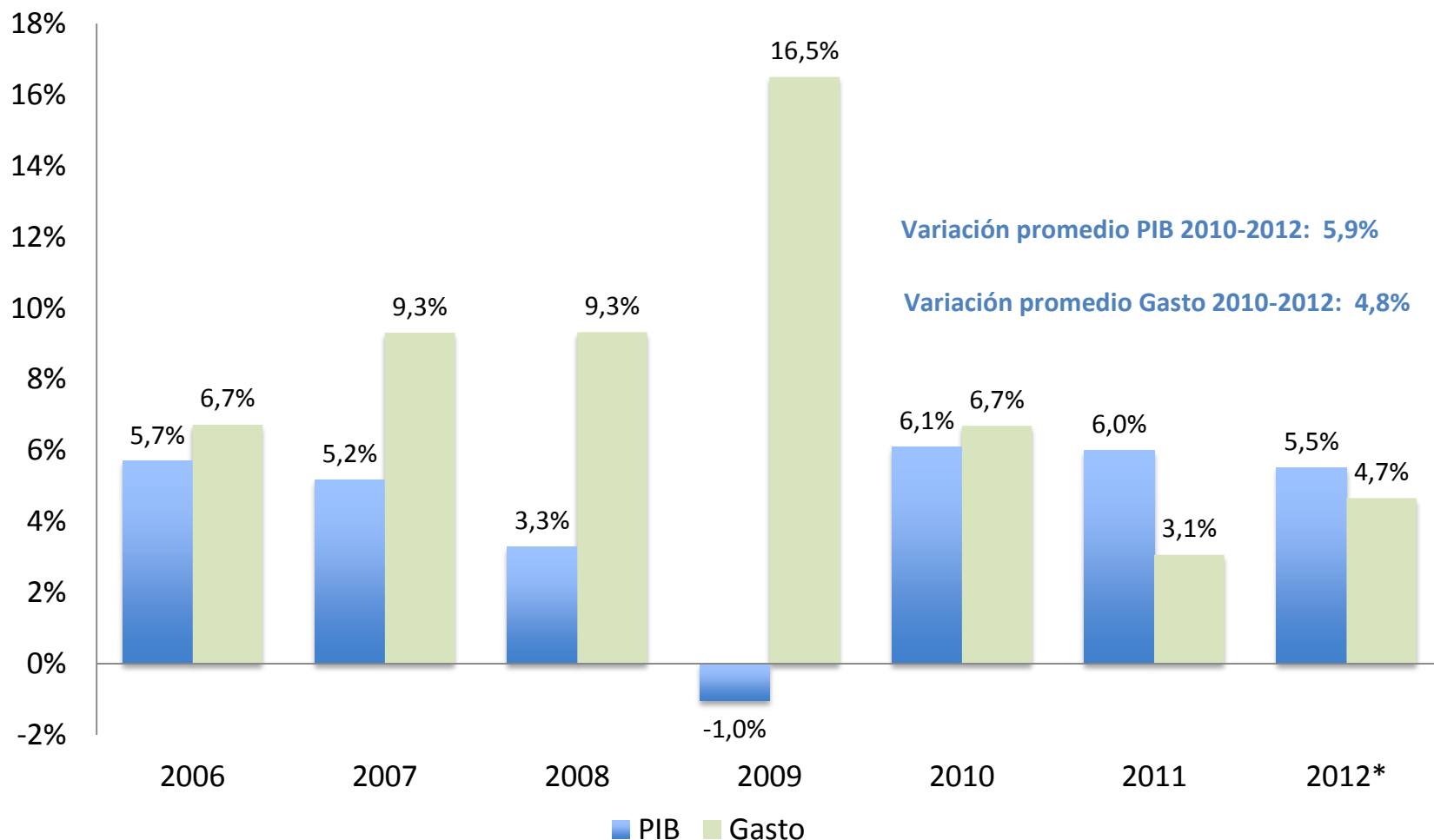


Partidas	Total Anual 2011	Total Anual 2012	Cuarto Trimestre 2012
Vivienda	102,7%	97,3%	32,9%
Obras Públicas	97,7%	98,1%	39,1%
Interior	96,4%	95,5%	35,6%
Educación	67,5%	75,5%	34,3%
Salud	92,3%	93,1%	59,1%
Justicia	71,9%	53,6%	20,9%



Variación real Gasto Gobierno Central Total y PIB: 2006-2012*

Crecimiento del gasto inferior al crecimiento del PIB en el período 2010-2012. Cambio significativo respecto de los cuatro años previos.

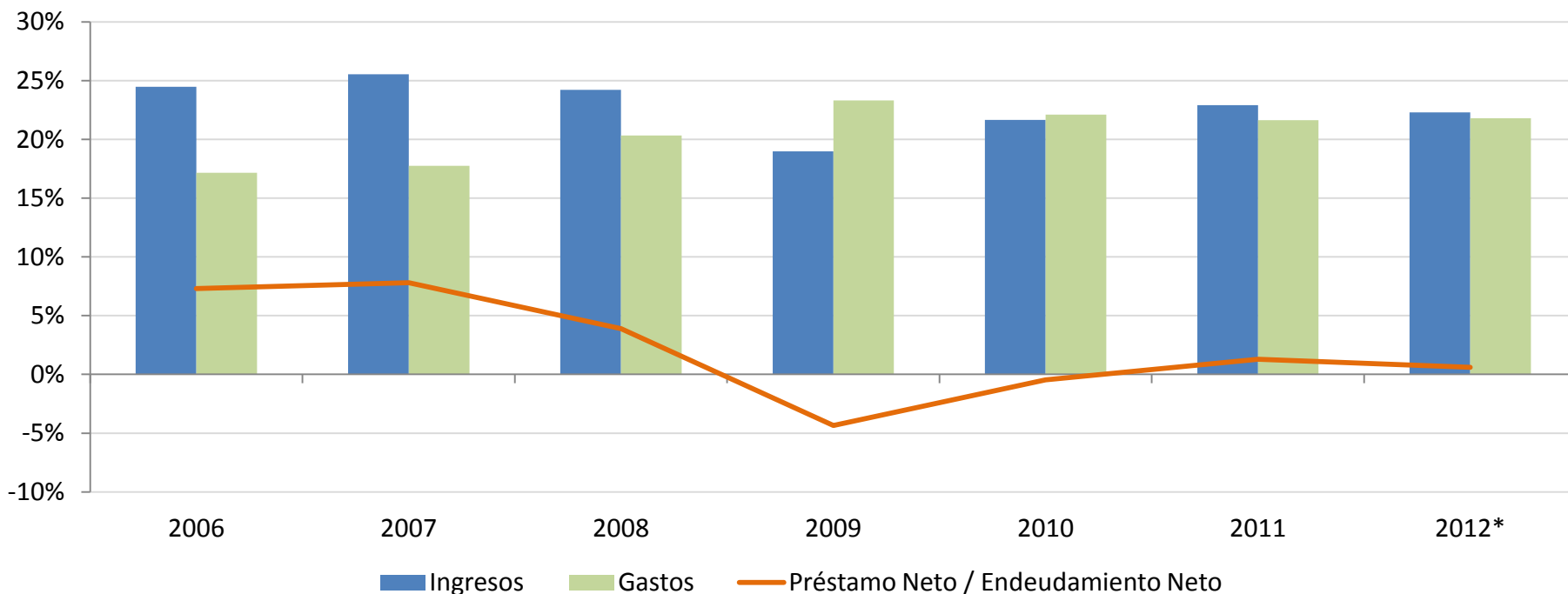
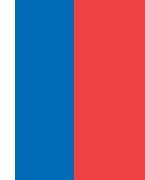


*: PIB estimado.



Balance del Gobierno Central y Activos financieros del Tesoro Público

Una mirada en perspectiva: 2012 segundo año de superávit fiscal efectivo (% del PIB)



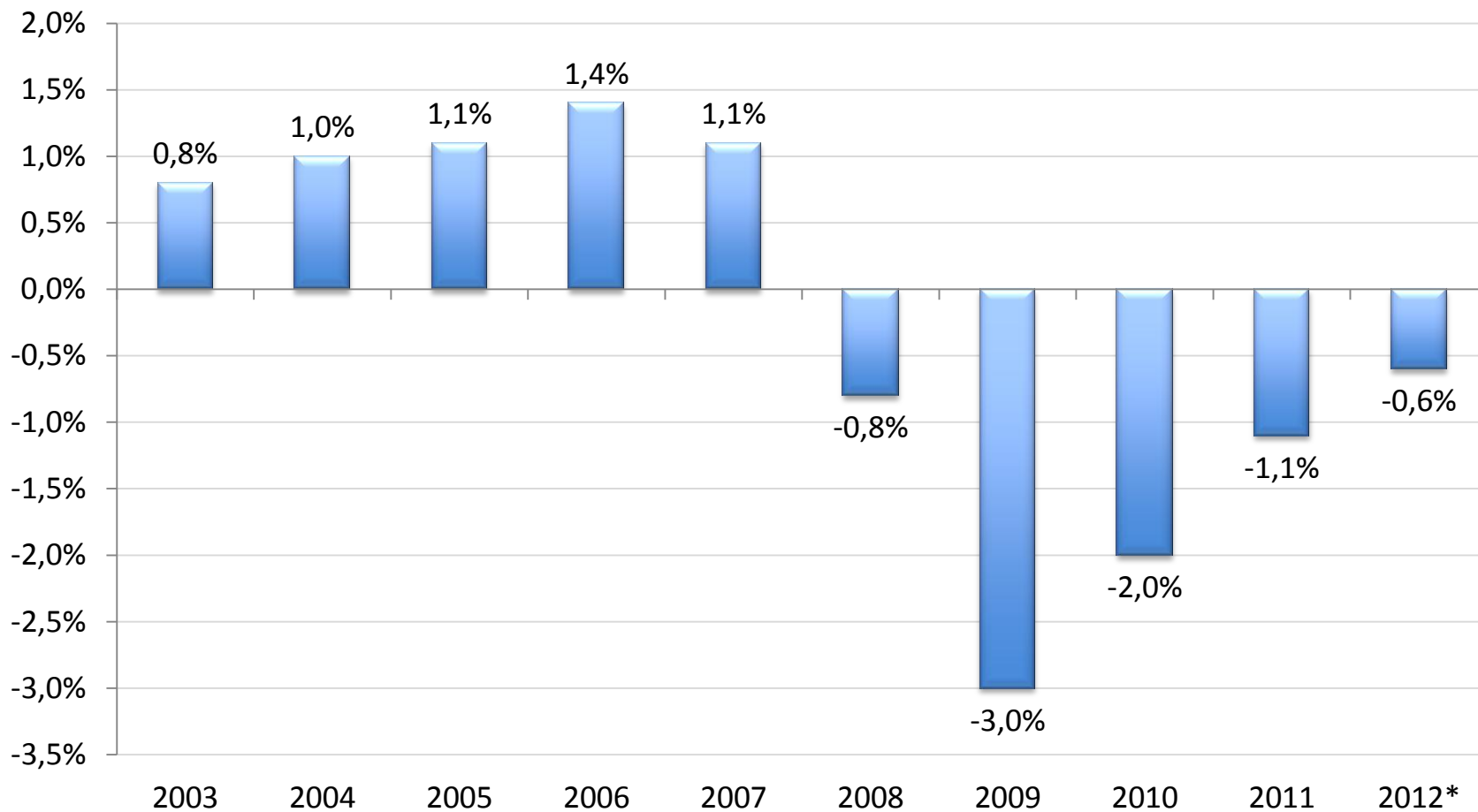
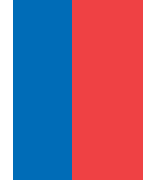
	2006	2007	2008	2009	2010	2011	2012*
Ingresos	24,5	25,6	24,2	19,0	21,7	22,9	22,3
Gastos	17,2	17,8	20,3	23,3	22,1	21,6	21,8
Préstamo Neto	7,3	7,8	3,9	-4,3	-0,5	1,3	0,6

*: PIB estimado.



Balance Estructural 2003-2012*

(% del PIB)

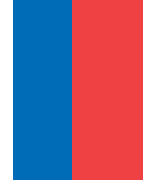


* Preliminar.

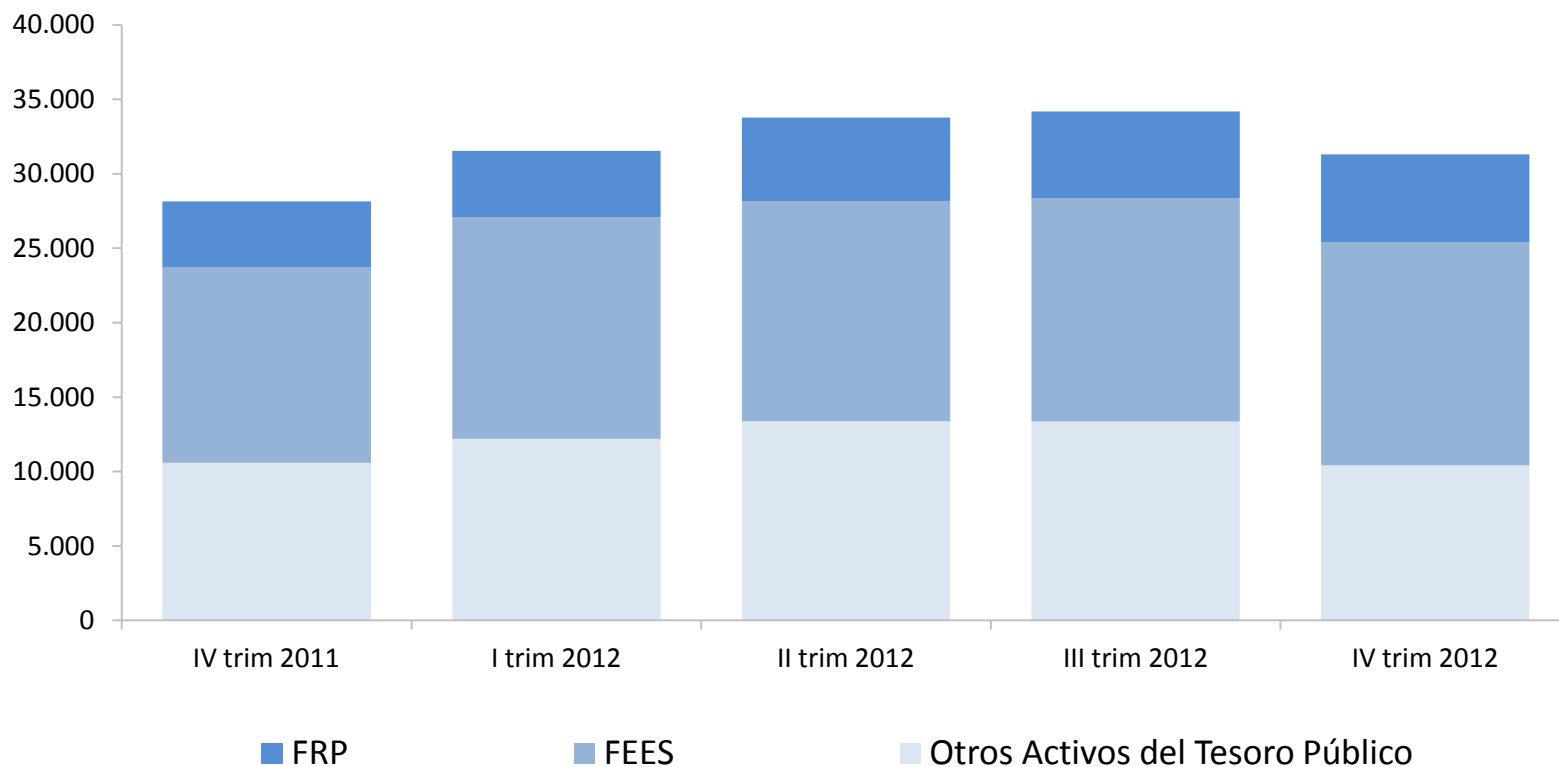


Activos Financieros del Tesoro Público 2012

(millones de dólares)



	FEES	FRP	OATP
IV trim. 2011	13.157	4.406	10.588
IV trim. 2012	14.998	5.883	10.419



- Los ingresos totales del Gobierno Central Total durante el año 2012 alcanzaron un incremento de **1,3%** real respecto de 2011, como resultado del favorable desempeño de económico, contrarrestado por un menor precio del cobre.
- La ejecución presupuestaria del gasto del Gobierno Central llegó a un **97,6%** de la ley aprobada, mayor a lo registrado el año previo.
- Gasto del Gobierno Central Total creció **4,7%** en 2012. Crecimiento del gasto se moderó en el cuarto trimestre, como consecuencia del esfuerzo por **suavizar su evolución y contribuir a la mantención de los equilibrios macroeconómicos**.
- Por segundo año consecutivo, Gobierno Central Total registra un superávit efectivo, esta vez **0,6%** del PIB estimado para el año.
- Las fortalezas fiscales se han traducido en la **mejora en la clasificación de riesgo internacional** a fines de 2012 (S&P de A+ a AA-) y en **tasas de interés históricamente bajas** a bonos emitidos: de 2,379% (vencimiento al 2022) y de 3,71% (Chile 42, vencimiento a 30 años).

EJECUCIÓN GOBIERNO CENTRAL CUARTO TRIMESTRE Año 2012

Rosanna Costa
Directora de Presupuestos
30 de enero de 2013



Dirección de
Presupuestos

Gobierno de Chile