

Ejecución del Gasto del Gobierno Central Presupuestario Noviembre 2011



**Gobierno
de Chile**

Ministerio de
Hacienda/

Dirección de
Presupuestos

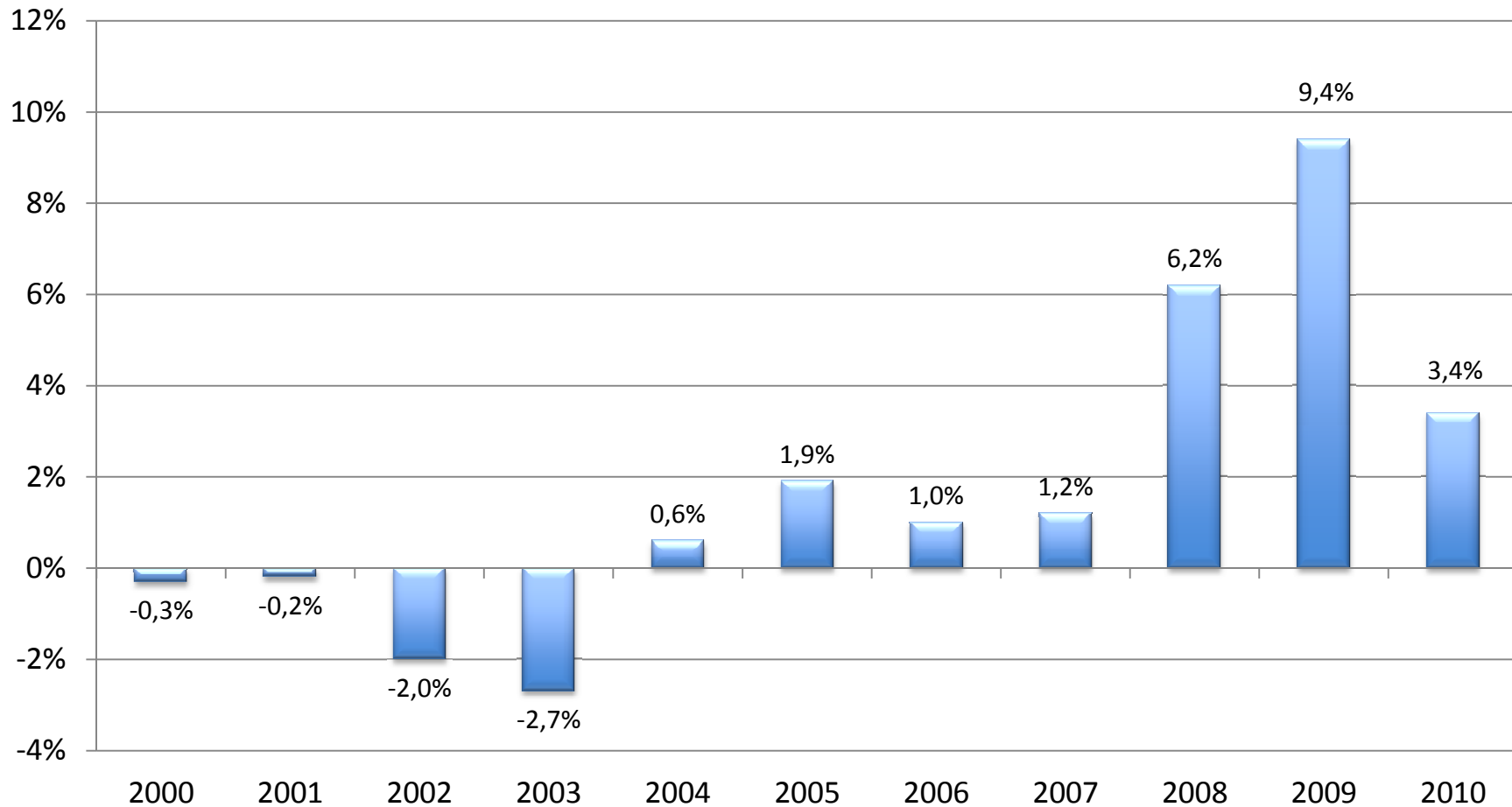
09 de enero de 2012



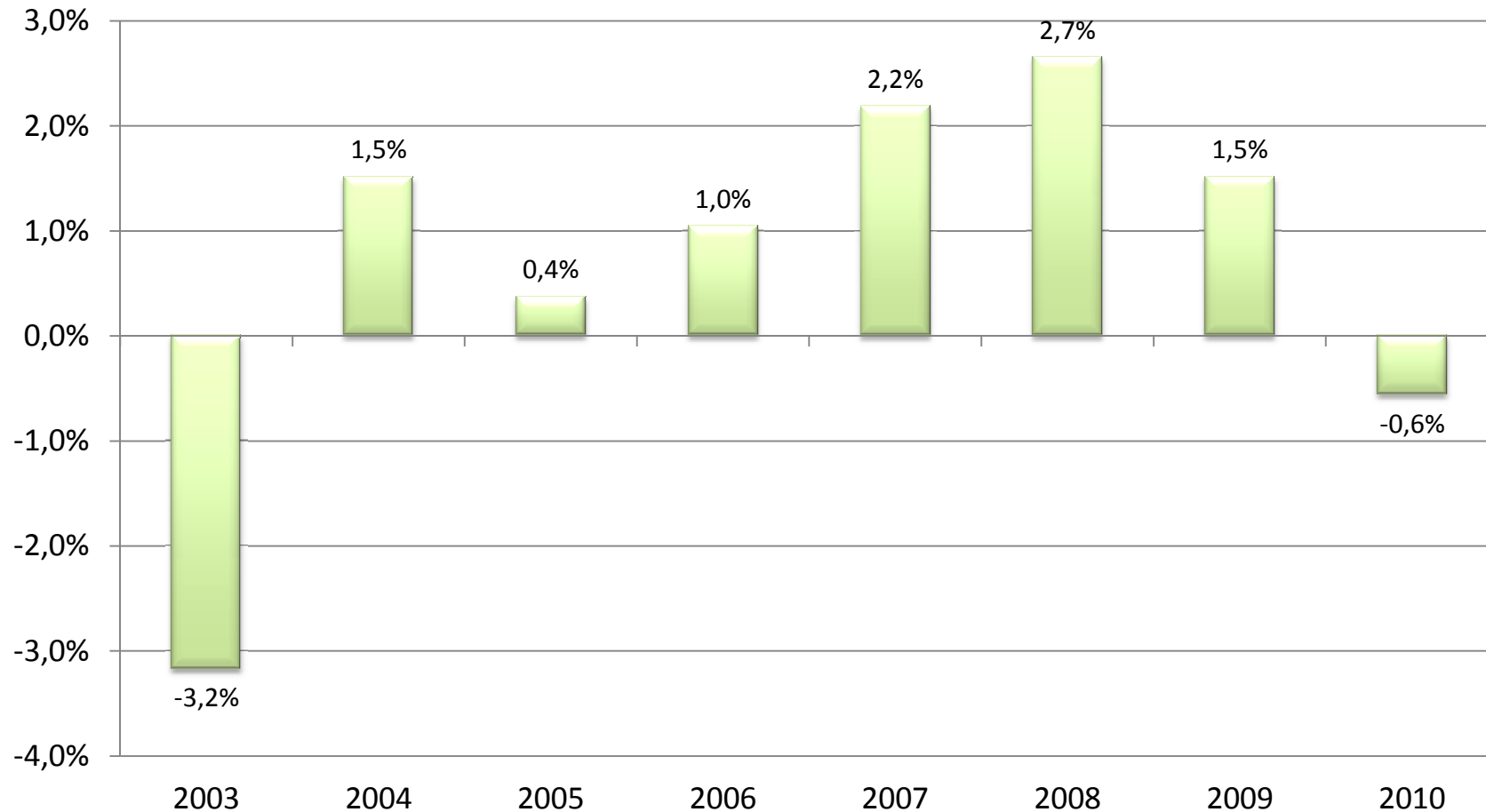
EJECUCIÓN - CONTEXTO



Ejecución del gasto presupuestario respecto de la ley aprobada: 2000-2010



Porcentaje de gasto ejecutado respecto del gasto proyectado en IFP (sept. cada año): 2003-2010





EJECUCIÓN ACUMULADA A NOVIEMBRE



Gasto ejecutado en noviembre 2011:
se mantiene el dinamismo del gasto de capital
mostrado en la segunda parte del año

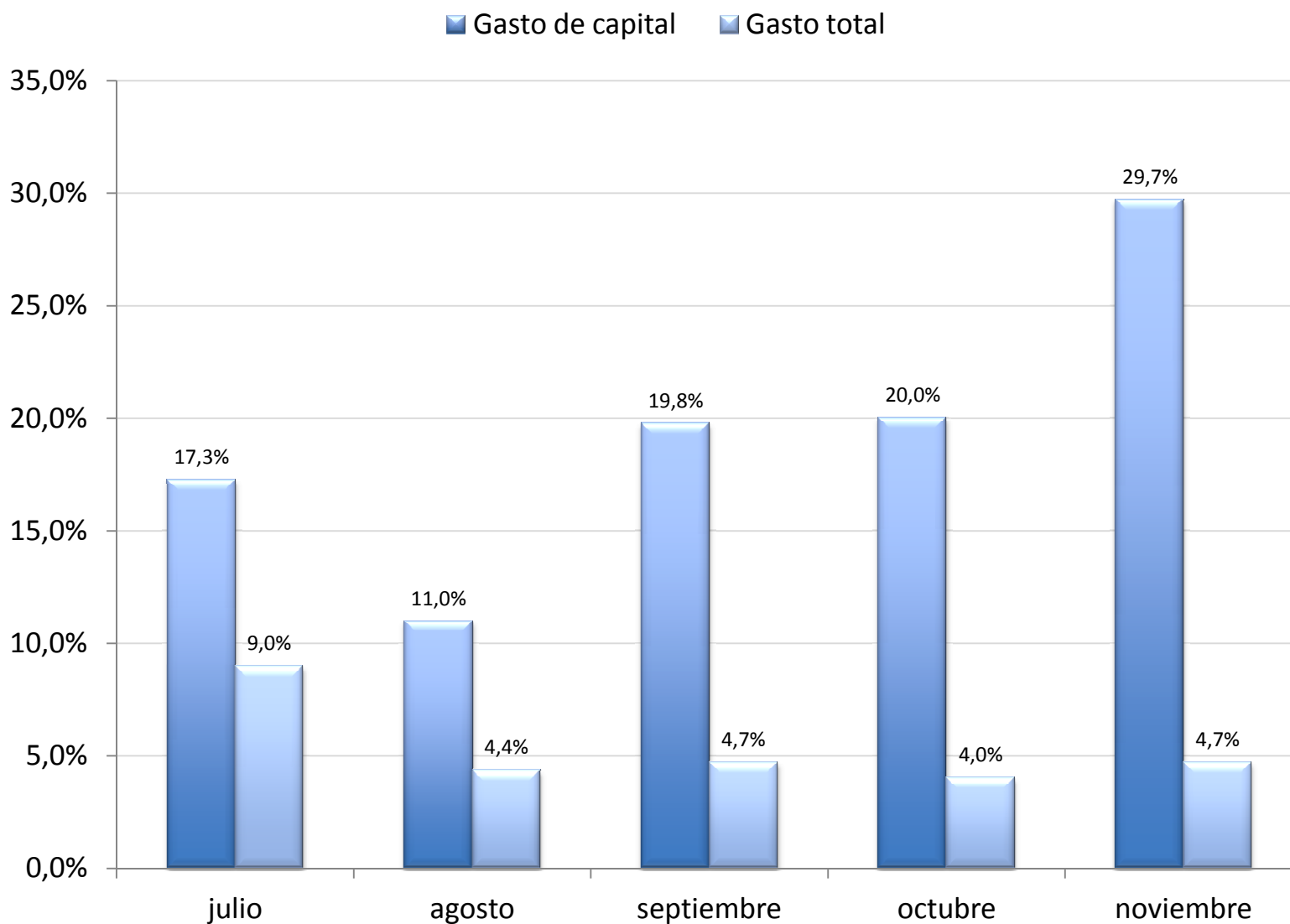


Gasto presupuestario 2010 y 2011 Ejecución en el mes de noviembre (Millones de pesos de noviembre 2011)			
Categoría	Nov-10	Nov-11	Variación real
Gasto Total	2.050.091	2.146.571	4,7%
Gastos de Capital	378.781	491.284	29,7%

Gastos presupuestario 2010 y 2011 Acumulado en lo que va del segundo semestre (Millones de pesos de noviembre 2011)			
Categoría	Jul-Nov 2010	Jul-Nov 2011	Variación real
Gasto Total	9.642.897	10.104.123	4,8%
Gastos de Capital	1.530.027	1.830.808	19,7%

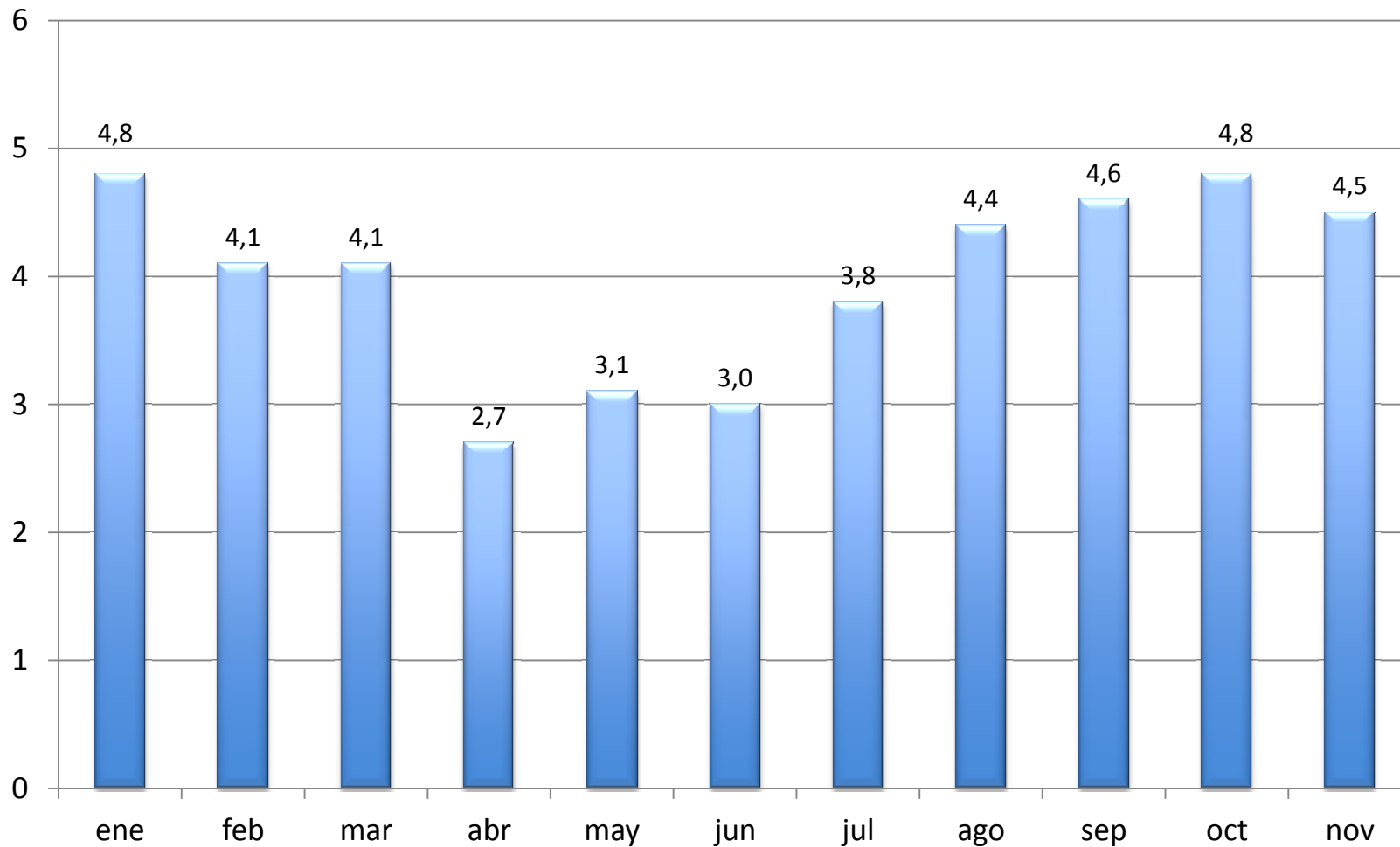


Gasto Presupuestario Total y de Capital – 2° semestre: variación real en 12 meses (mes a mes)

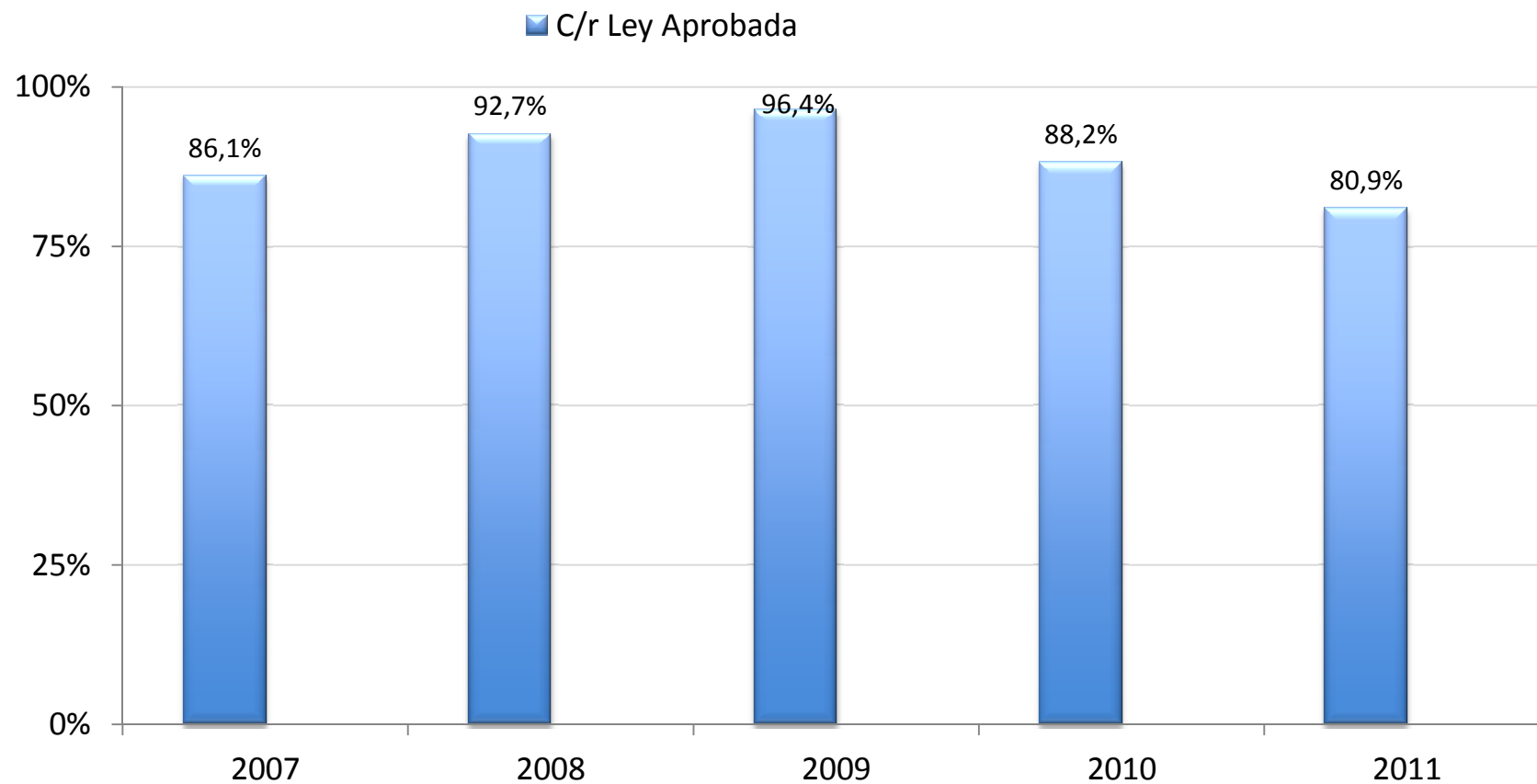


Evolución del gasto presupuestario acumulado a noviembre 2011 (variación en 12 meses móviles)

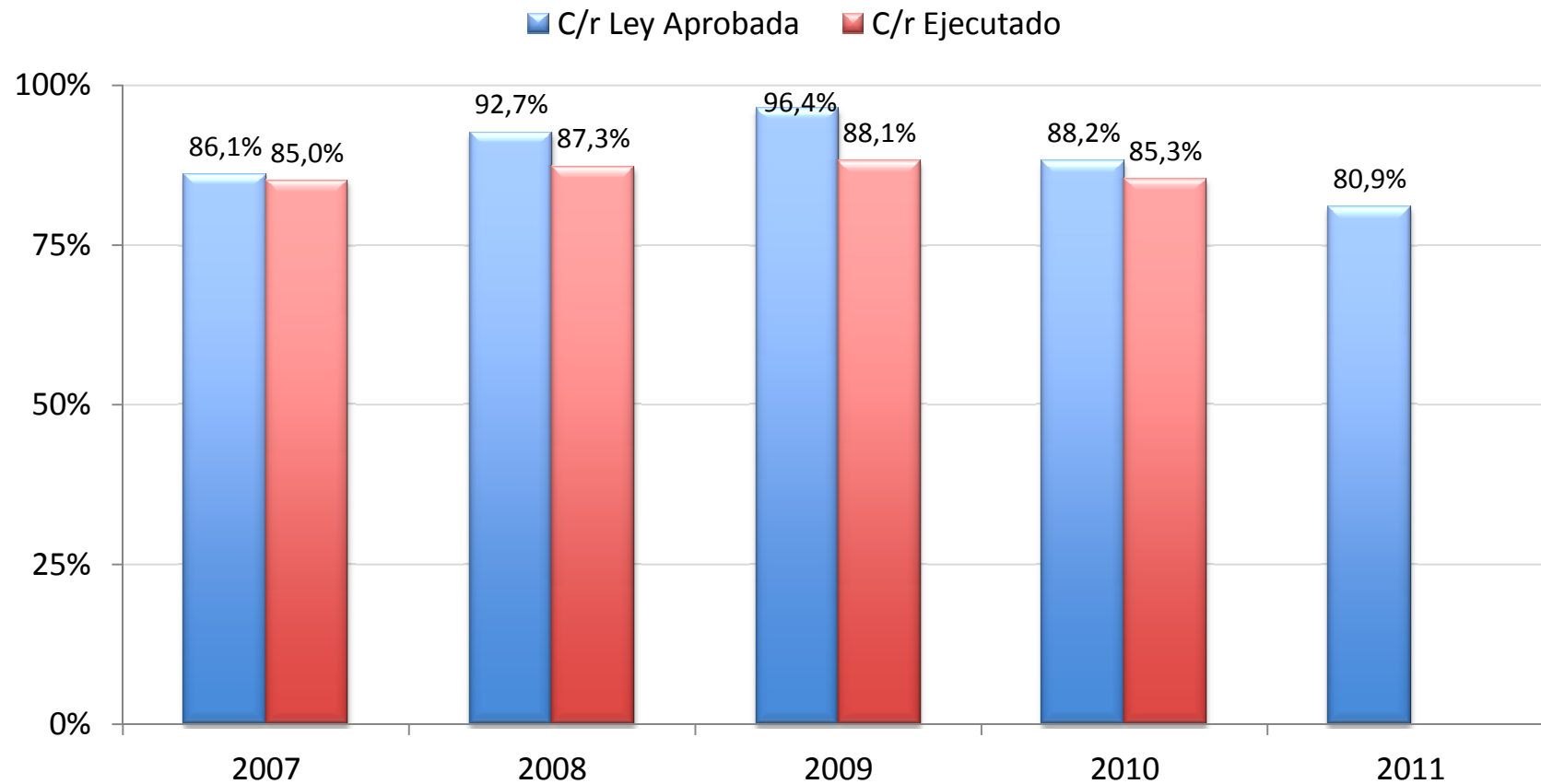
Cuarto mes con crecimiento en torno al 4,5%



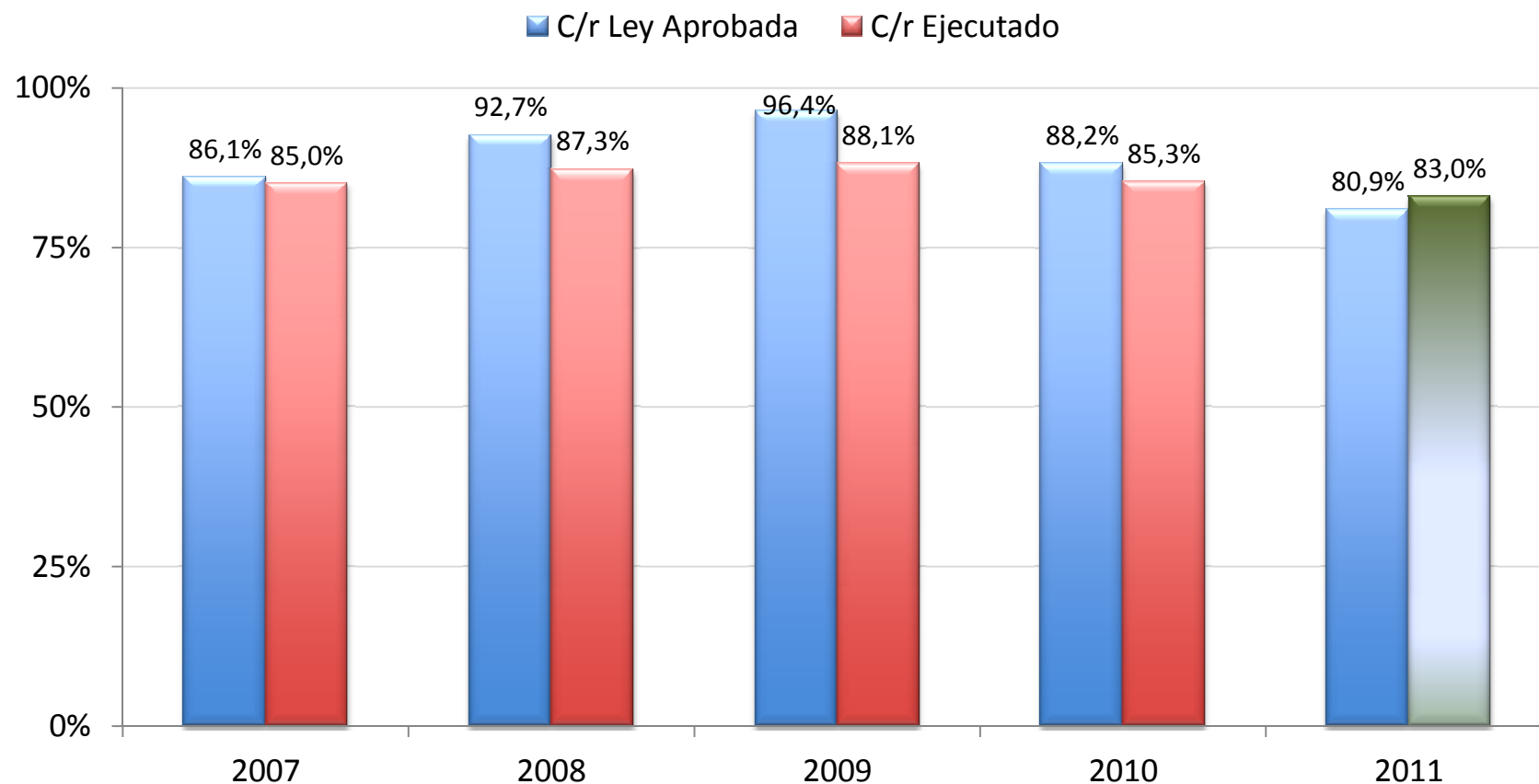
Porcentaje de avance del gasto del Gobierno Central Presupuestario a noviembre de cada año (% del total)



Porcentaje de avance del gasto del Gobierno Central Presupuestario a noviembre de cada año (% del total)



Porcentaje de avance del gasto del Gobierno Central Presupuestario a noviembre de cada año (% del total)



Nota: 2007 a 2010 considera como base el gasto ejecutado y 2011 **considera el crecimiento consistente con la proyección presentada al Congreso en el Informe de Finanzas Públicas.**





ASPECTOS ESPECÍFICOS – GASTO CORRIENTE



Gasto corriente

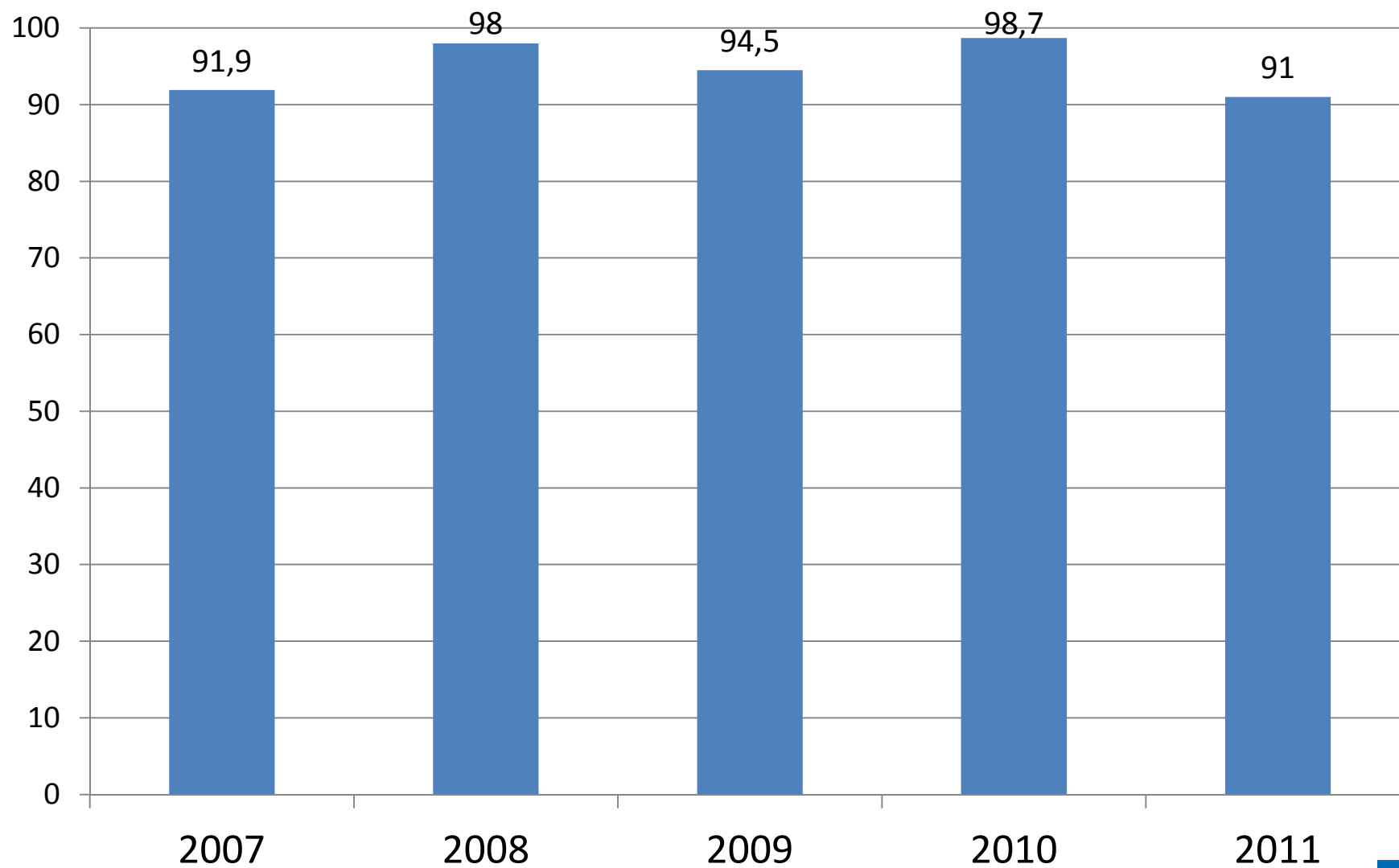
Principales aspectos



Gasto Corriente Presupuestario	
(situación a diciembre de acuerdo a proyección en el IFP)	
Gasto corriente aprobado	20.728.805
Desviación en prestaciones previsionales	164.242
Ajuste (gasto corriente presupuestario)	173.606
Aprobación desfasada aumento SEP	40.200
otros	48.444
Gasto corriente proyección IFP	20.302.313

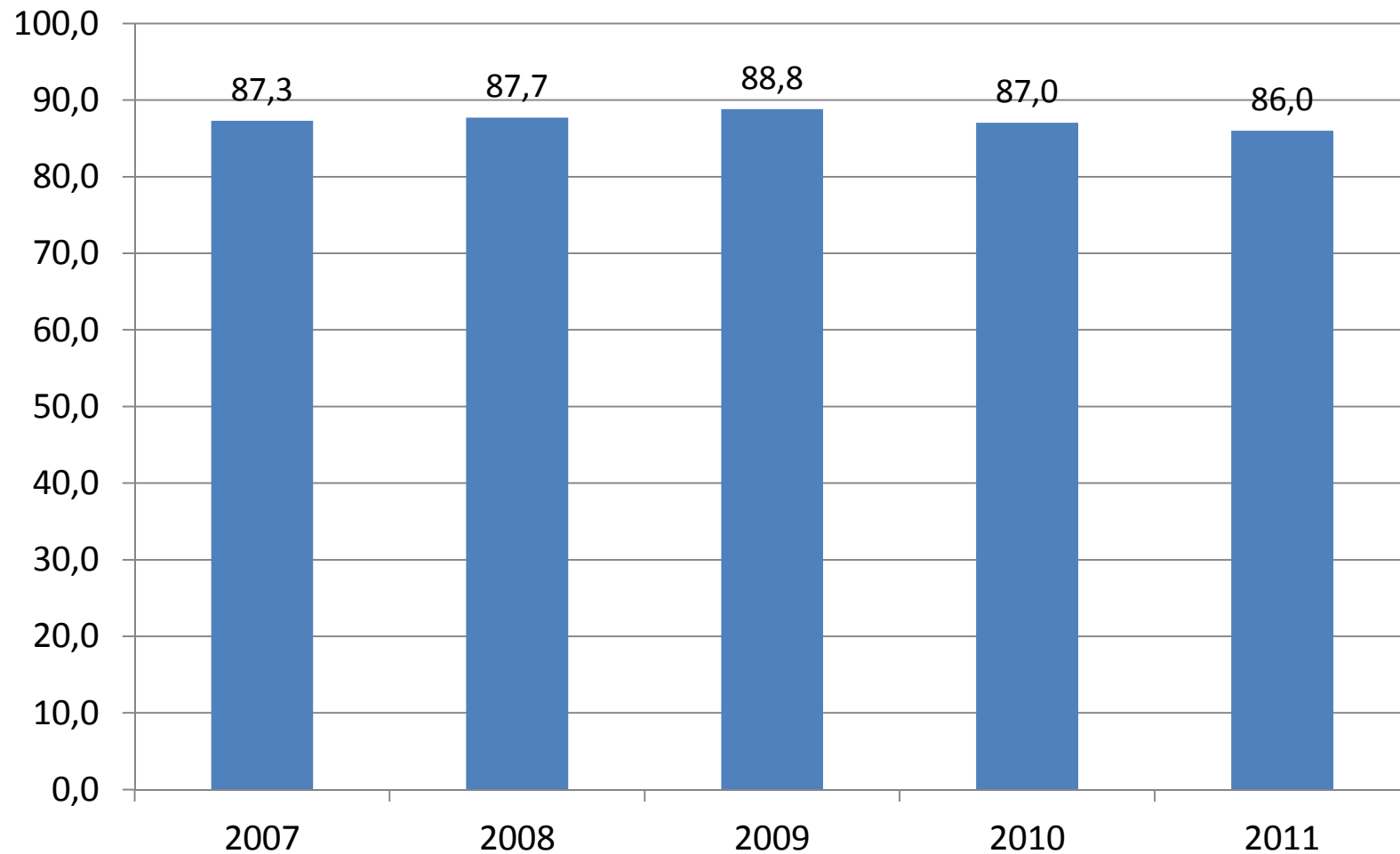


Gasto en prestaciones previsionales a noviembre (avance respecto a la Ley Inicial)



Gasto Corriente Presupuestario 2007-2011

Porcentaje de avance a noviembre (*)



(*) Los datos de los años 2007 a 2010 corresponden al avance respecto del gasto total ejecutado y el año 2011 corresponde al avance respecto de la proyección presentada en el IFP





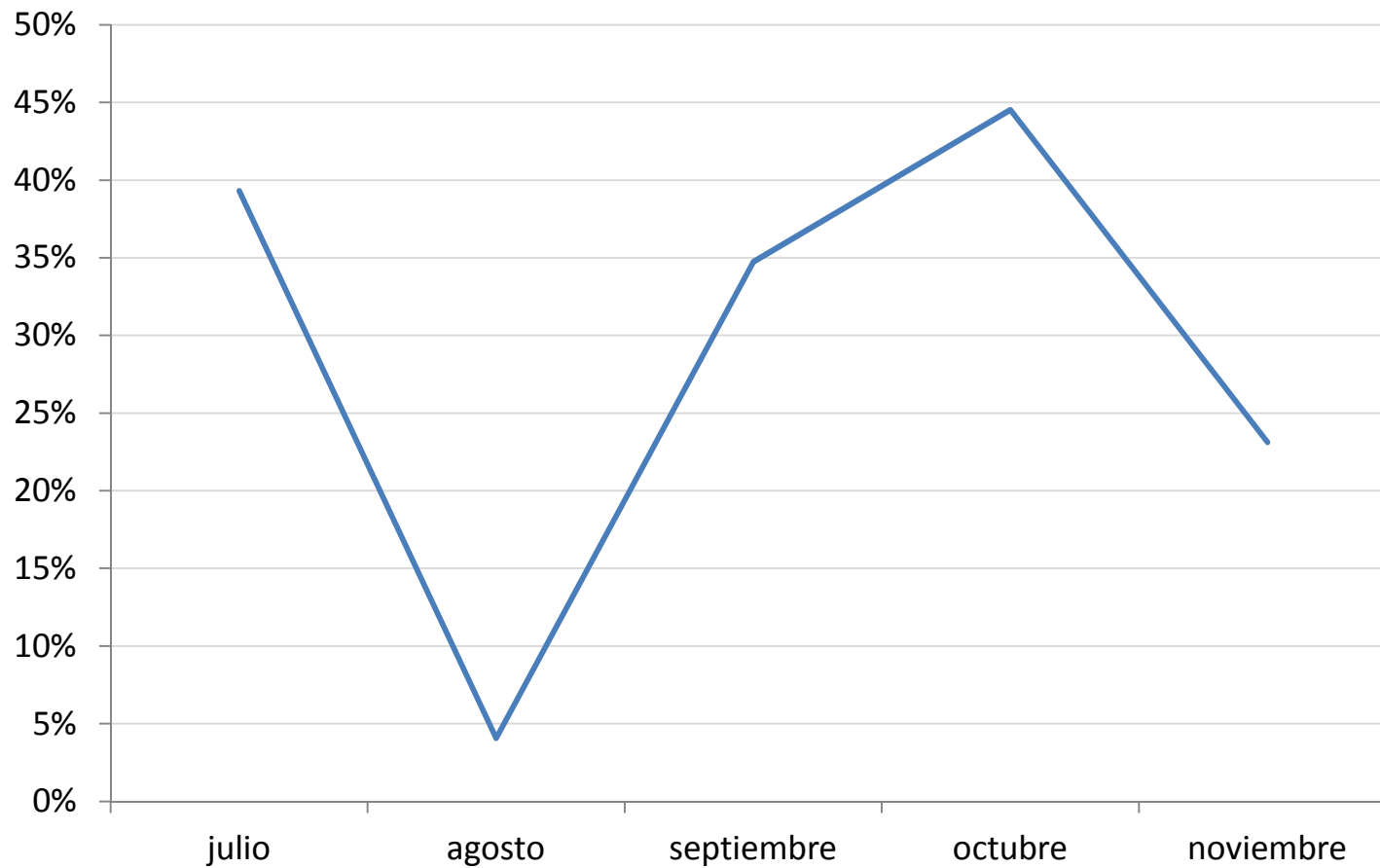
ASPECTOS ESPECÍFICOS – PRINCIPALES MINISTERIOS INVERSORES



Gasto en Inversión y Transferencias de Capital 2011: Vivienda – 2º semestre (Tasa de variación real en 12 meses)



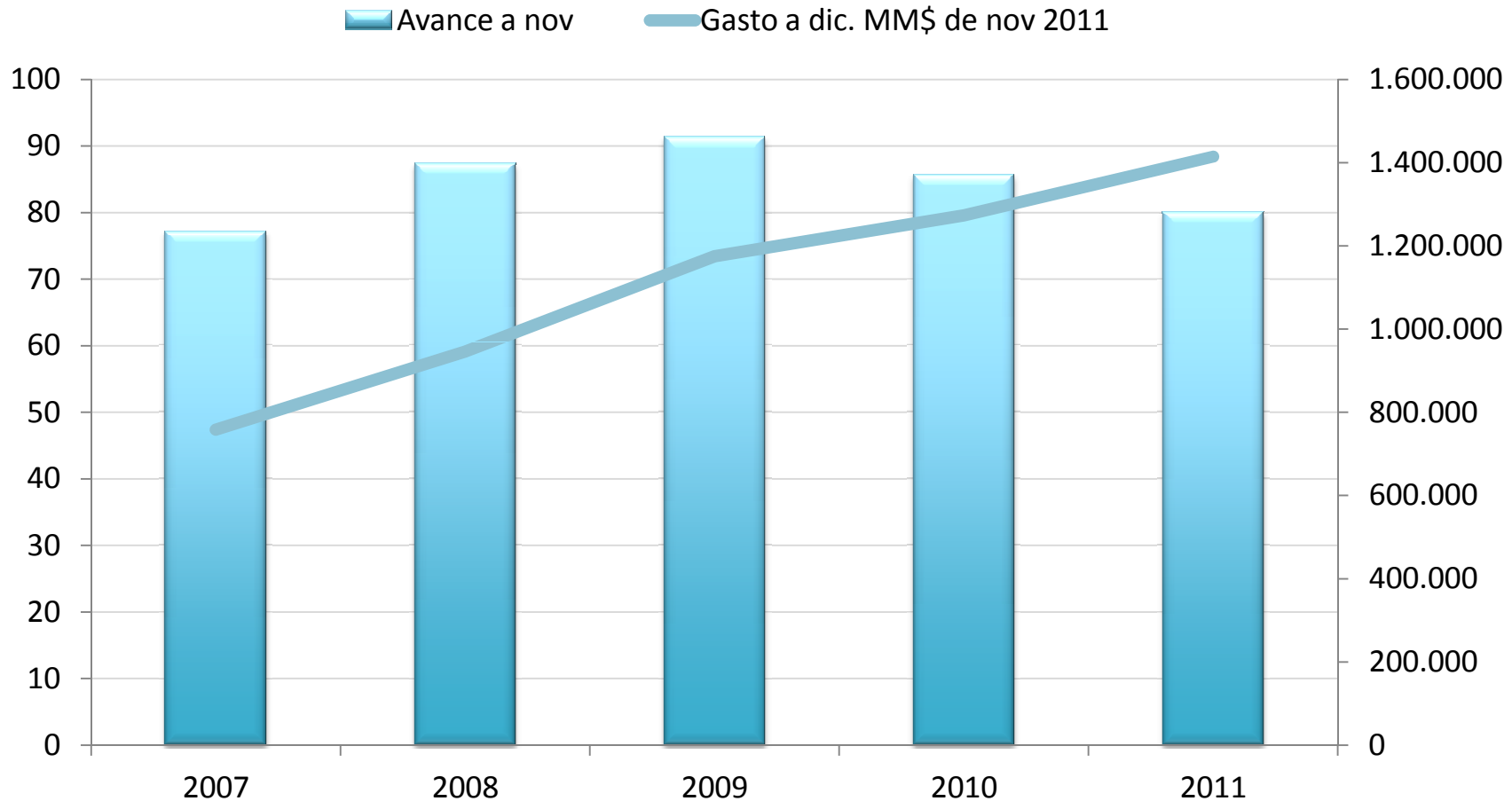
Vivienda



Vivienda: Gasto de capital 2007-2010

Porcentaje de avance a noviembre (*)

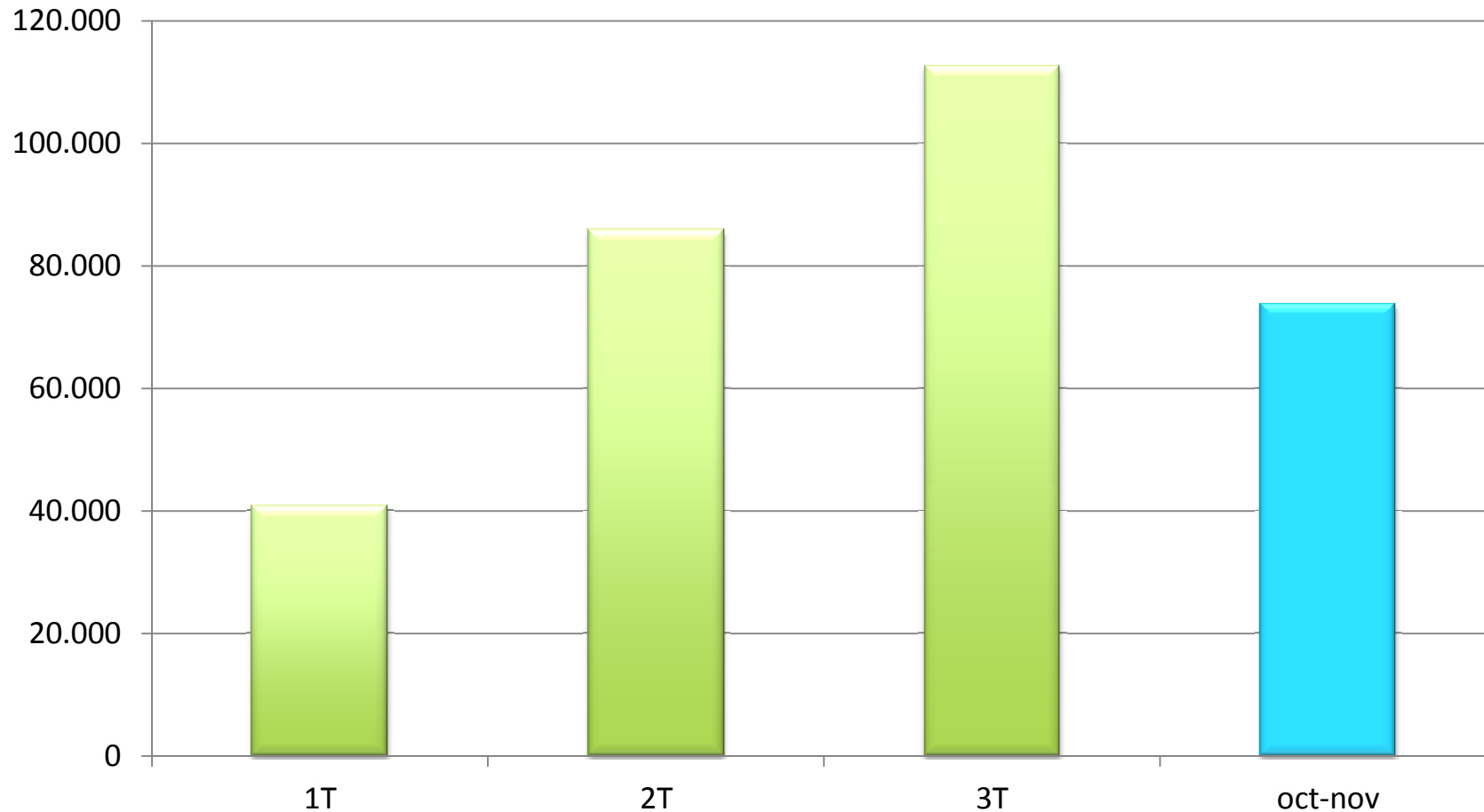
(millones de pesos de nov. de 2011 y % de avance)



(*) Los datos de los años 2007 a 2010 corresponden al avance respecto del gasto total ejecutado y el año 2011 corresponde al avance respecto del presupuesto vigente.



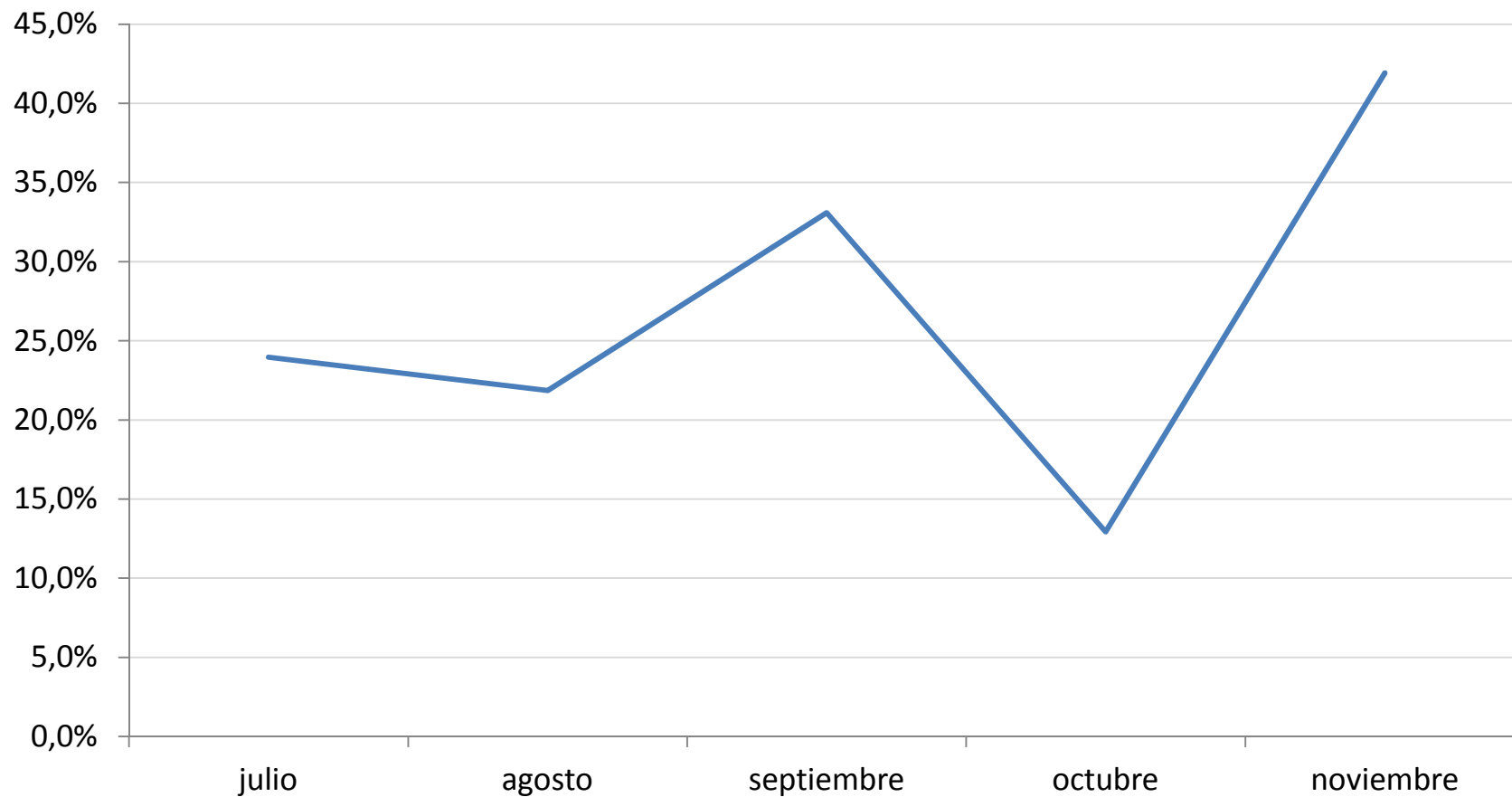
Gasto en Subsidios Habitacionales para Reconstrucción 2011 (millones de pesos 2011)



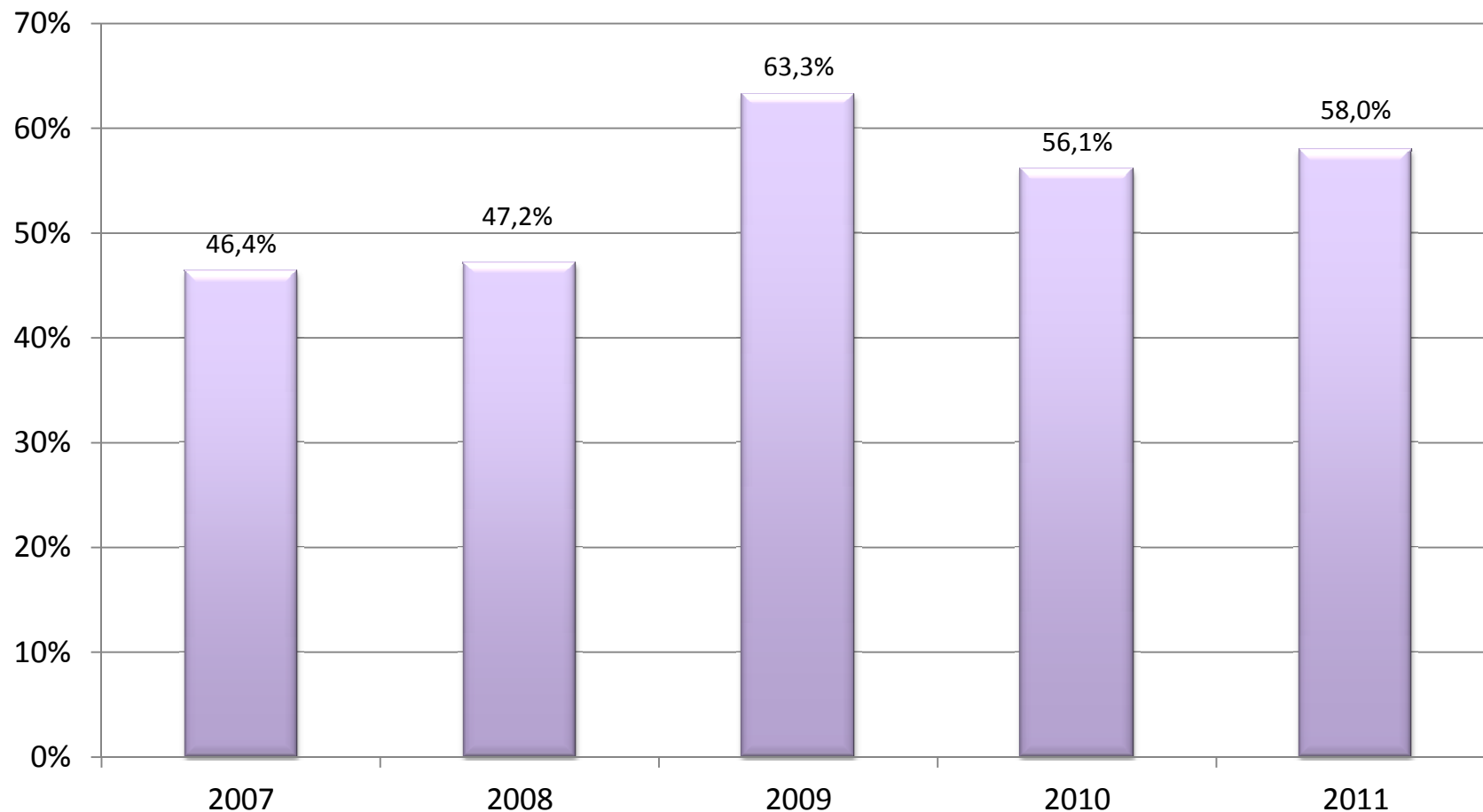
Gasto en Inversión y Transferencias de Capital 2011: Obras Públicas – 2ºSemestre (Tasa de variación real en 12 meses)



Obras Públicas



Salud: inversión en el sector 2007-2011 (% de avance a noviembre respecto del total disponible en el presupuesto)



Nota: El avance para los años 2007 al 2010 corresponde al presupuesto disponible al final de cada año y en 2011 se considera el avance respecto del presupuesto disponible actual.



Ejecución del Gasto del Gobierno Central Presupuestario Noviembre 2011



**Gobierno
de Chile**

Ministerio de
Hacienda/

Dirección de
Presupuestos

09 de enero de 2012