

# EJECUCIÓN GOBIERNO CENTRAL TERCER TRIMESTRE 2011



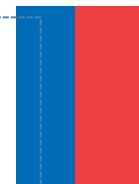
Dirección de  
Presupuestos

Gobierno de Chile

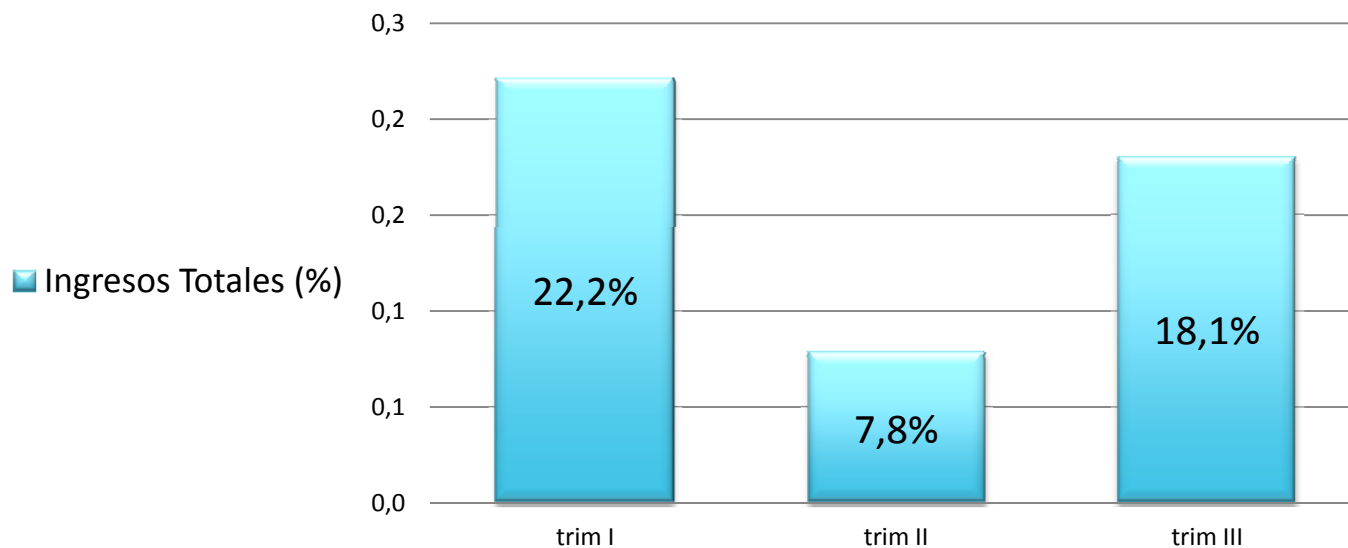
Rosanna Costa  
Directora de Presupuestos  
Octubre de 2011

# Ingresos del Gobierno Central Consolidado al tercer trimestre 2011

(Tasas de variación real en 12 meses)



	Trim. I	Trim. II	Trim. III	Acumulado a Trim III
Tributarios resto contribuyentes	22,8	6,0	16,4	<b>14,8</b>
Tributación minería privada	5,1	48,5	43,8	<b>36,1</b>
Cobre bruto	47,0	-10,1	28,0	<b>14,5</b>
Otros ingresos	10,0	3,6	9,7	<b>7,6</b>
<b>Total ingresos</b>	<b>22,2</b>	<b>7,8</b>	<b>18,1</b>	<b>15,4</b>



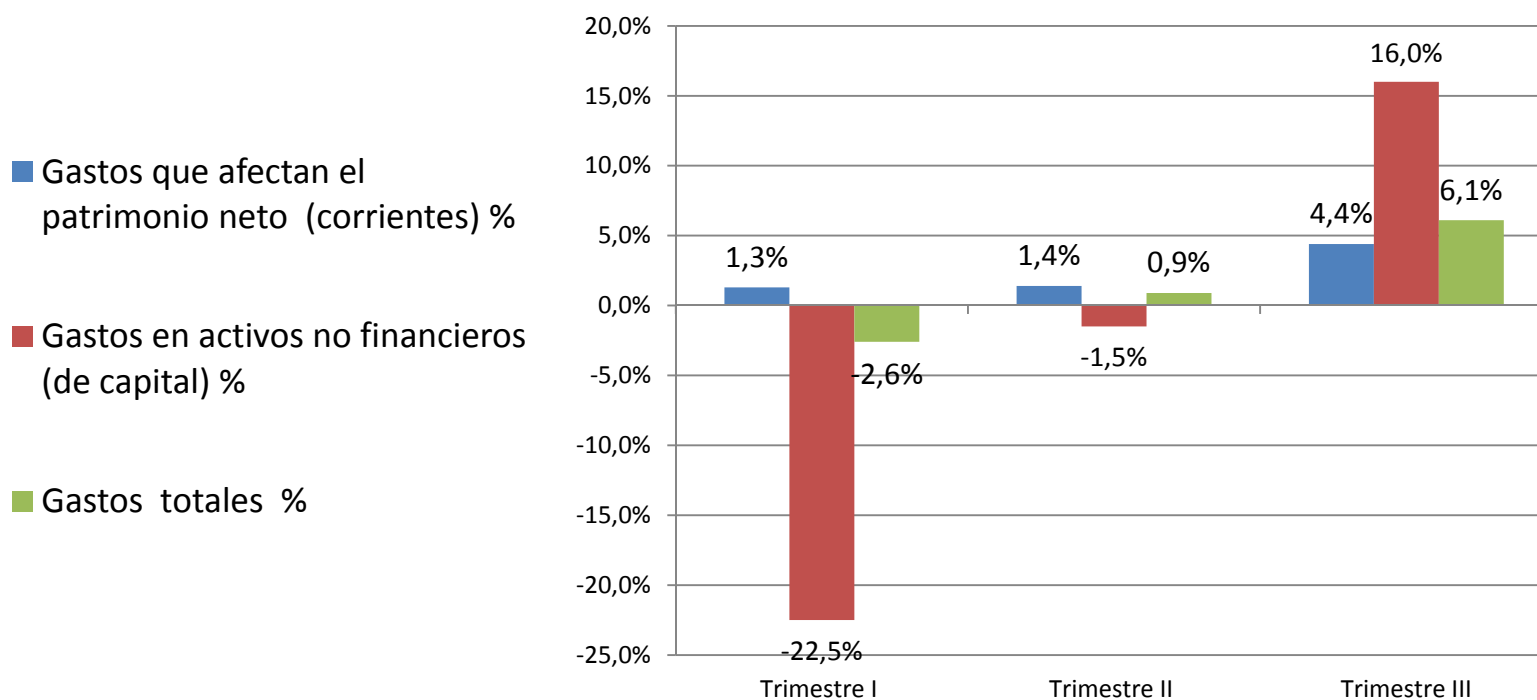
# Gastos Gobierno Central Consolidado

## tercer trimestre 2011

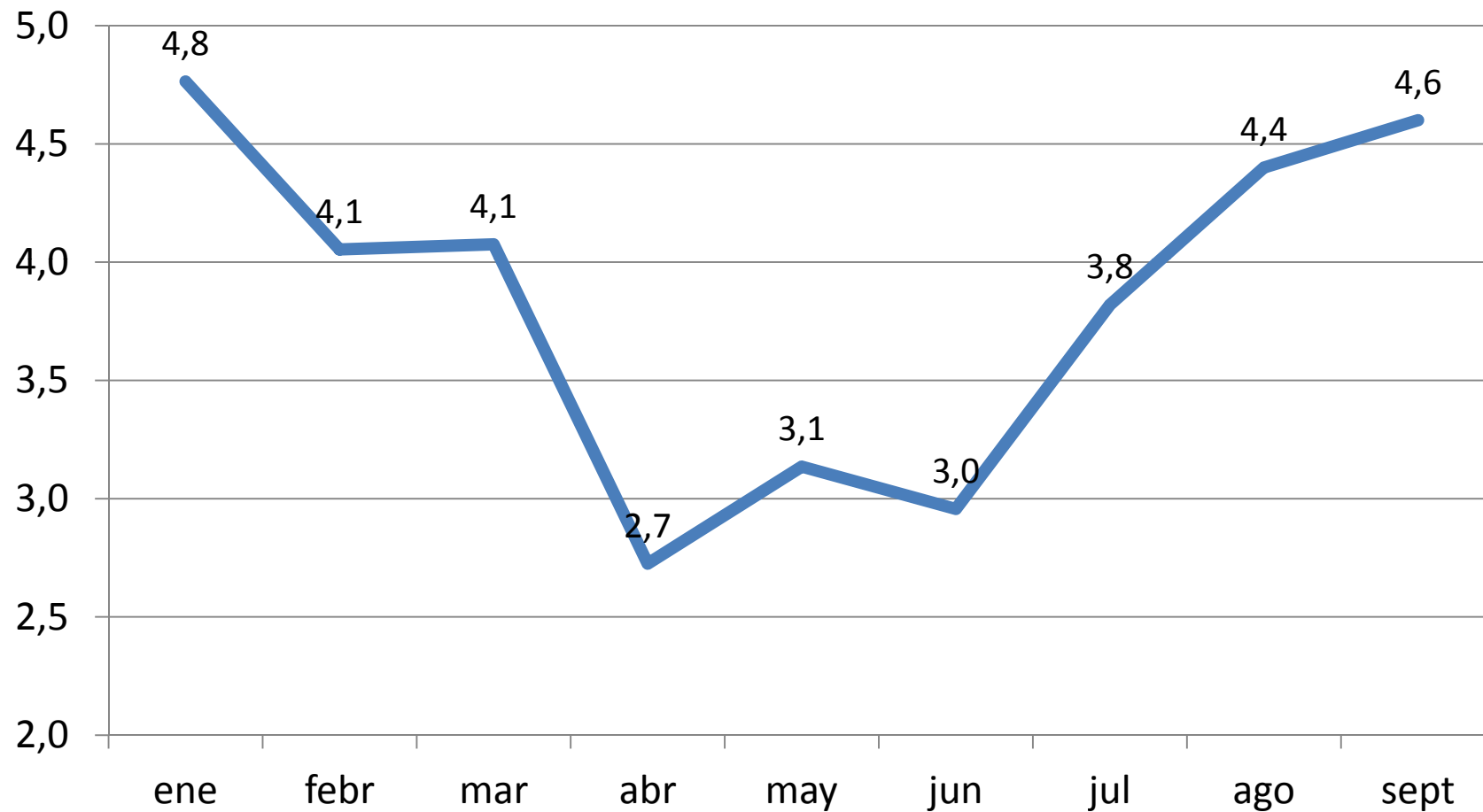
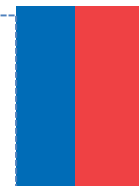
(Tasas de variación real en 12 meses)



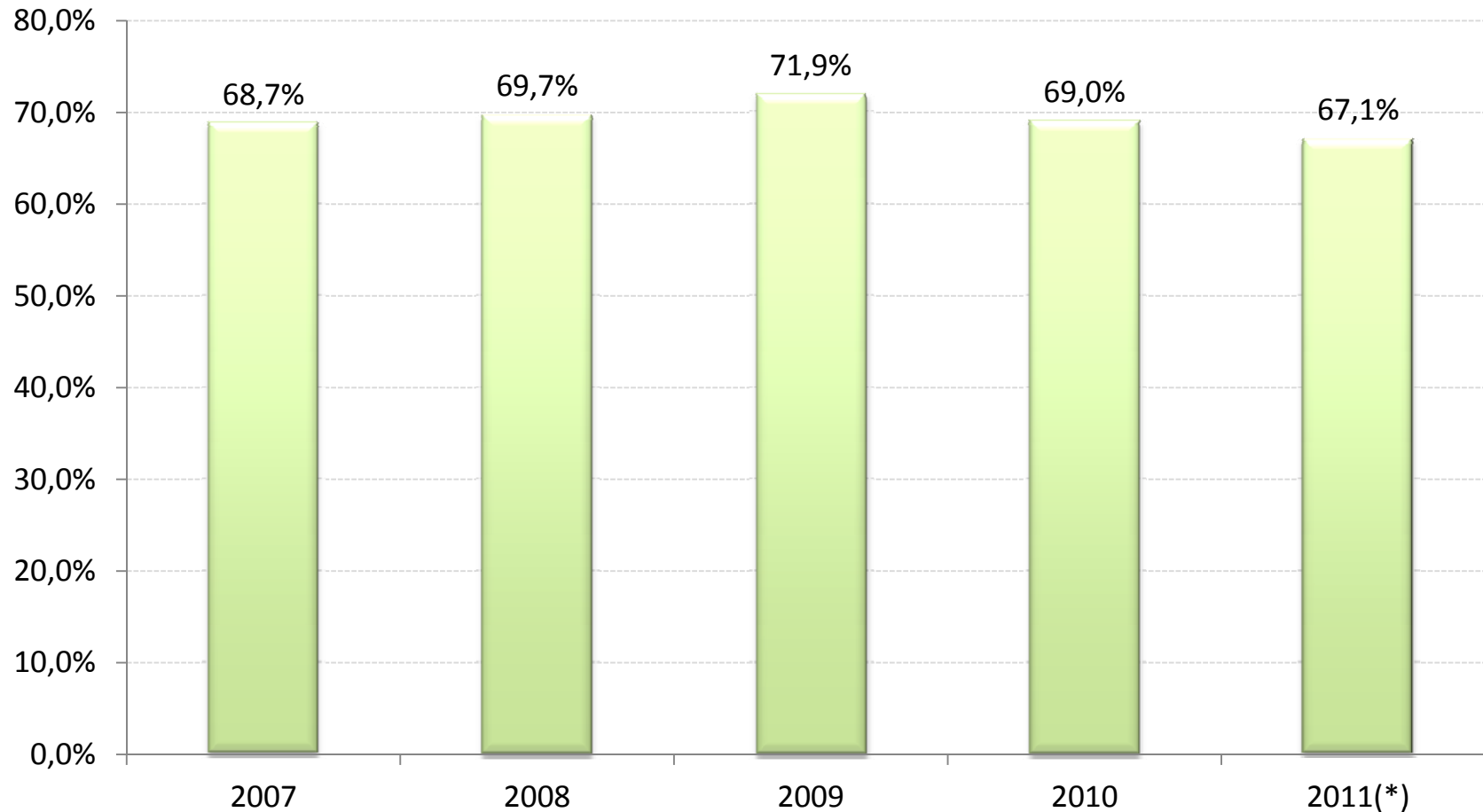
	Trimestre I	Trimestre II	Trimestre III	Acumulado a Trim III
Gastos que afectan el patrimonio neto (corrientes)	1,3	1,4	4,4	<b>2,4</b>
Gastos en activos no financieros (de capital)	-22,5	-1,5	16,0	<b>-3,1</b>
Gastos totales	<b>-2,6</b>	<b>0,9</b>	<b>6,1</b>	<b>1,5</b>



# Gasto del Gobierno Central Presupuestario 2011 (Porcentaje de variación real del gasto acumulado en 12 meses respecto de 12 meses anteriores)



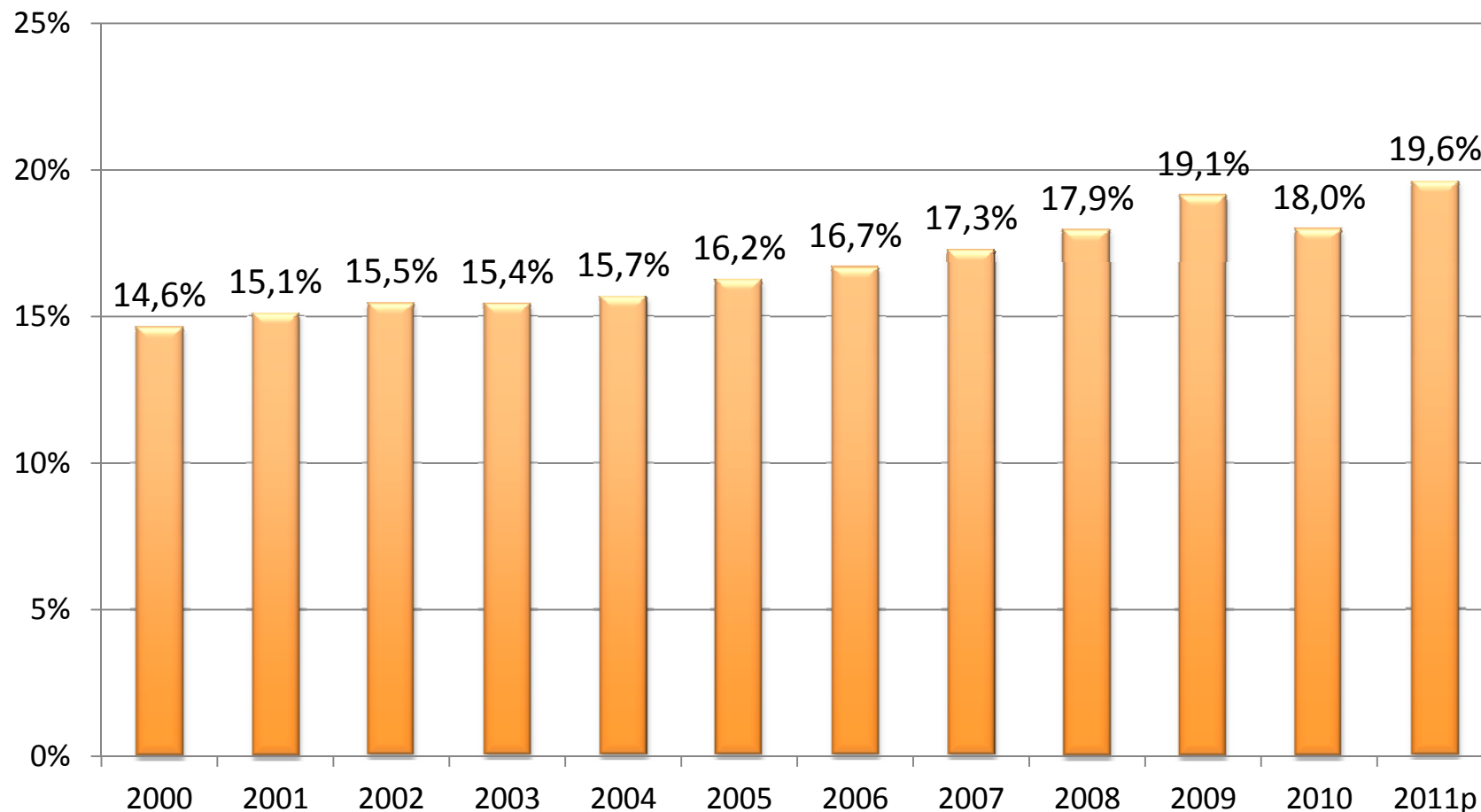
## Porcentaje de avance gasto total a septiembre gasto central consolidado sobre ejecución total 2007– 2011(\*)



(\*) Respecto a la proyección presentada en el Informe de Finanzas Públicas.



# Porcentaje del gasto de capital respecto del gasto total del gobierno



Nota: Las cifras de los años 2000 a 2010 corresponden al gasto ejecutado de capital respecto del ejecutado total del Gobierno Central Consolidado, mientras que el año 2011 corresponde al gasto de capital de la proyección al 30 de septiembre.



# Balance del Gobierno Central al tercer trimestre de 2011 (porcentaje del Producto Interno Bruto)



Porcentaje del Balance del PIB	Trimestre I	Trimestre II	Trimestre III	Acumulado a sept.
Ingresos Gobierno Central	5,8	6,4	5,8	18,0
Gastos Gobierno Central	4,7	5,2	5,4	15,3
Préstamo Neto / Endeudamiento Neto	1,1	1,2	0,4	2,8



# Síntesis



- Los ingresos totales del Gobierno Central Consolidado durante los primeros nueve meses del año 2011 alcanzaron un incremento de 15,4% real respecto a igual período del año 2010, fruto de un mayor precio del cobre y del dinamismo de la economía local.
- **Dado que ambos componentes son cíclicos, los ingresos estructurales, que guían la política fiscal, no responderán de la misma forma.**
- Por su parte, el gasto del Gobierno Central Consolidado presentó una tasa de variación real anual de 6,1% en el tercer trimestre, marcando una recuperación respecto del primer semestre del año, para acumular un alza del 1,5%.
- **Dentro del alza del tercer trimestre resalta el crecimiento del 16% que muestra el componente de inversión y transferencias de capital.**
- Los niveles de ejecución de ingresos y gastos al noveno mes del año, implicaron un superávit fiscal de \$3.209.805 millones, equivalentes al 2,8% del PIB.
- **Conviene señalar que la trayectoria esperada de los ingresos, a partir del comportamiento actual de los componentes cíclicos, y la trayectoria típica de los gastos, concentrada en la parte final del año, permiten prever un déficit efectivo en el último cuarto de 2011.**





# EJECUCIÓN GOBIERNO CENTRAL TERCER TRIMESTRE 2011



Dirección de  
Presupuestos

Gobierno de Chile

Rosanna Costa  
Directora de Presupuestos  
Octubre de 2011