



FONDO DE RESERVA DE PENSIONES

Informe Ejecutivo Mensual a Abril de 2021

I. Valor de Mercado a Abril

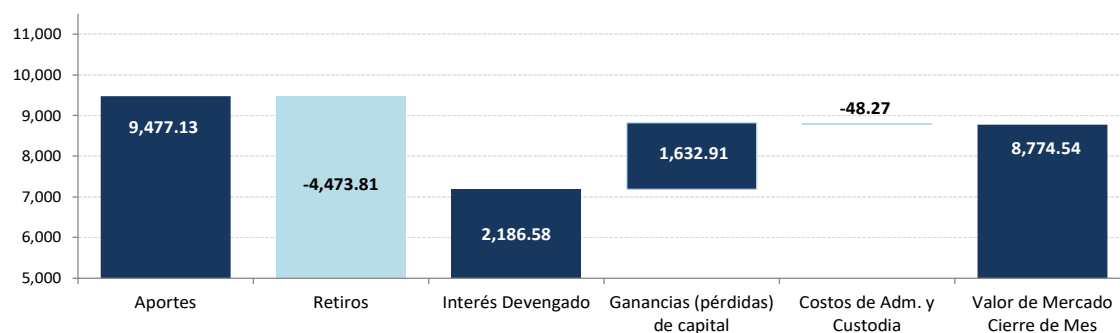
El valor de mercado del Fondo de Reserva de Pensiones (FRP) totalizó US\$8.774,54 millones a fines de mes. La variación del mes se debió a: (i) interés devengado por US\$13,08 millones, (ii) retiros por US\$1.481,82 millones, (iii) ganancias de capital en las inversiones por US\$163,83 millones, y (iv) costos de administración, custodia y otros por US\$0,67 millones.

Variación del Valor de Mercado (MM US\$)	2012	2013	2014	2015	2016	2017	2018	2019	2020	2021		Desde el inicio
										T1	Abril	
Valor de Mercado Inicial ⁽¹⁾	4,405.60	5,883.25	7,335.11	7,943.70	8,112.21	8,862.07	10,010.95	9,663.25	10,812.08	10,156.83	10,080.12	0.00
Aportes	1,197.37	1,376.75	498.93	463.88	462.29	505.15	541.58	563.89	0.00	0.00	0.00	9,477.13
Retiros	0.00	0.00	0.00	0.00	0.00	-313.95	-525.05	-576.51	-1,576.48	0.00	-1,481.82	-4,473.81
Interés Devengado	130.65	174.06	190.18	194.29	197.38	207.71	221.70	265.13	220.42	37.81	13.08	2,186.58
Ganancias (pérdidas) de Capital	150.87	-94.60	-75.90	-485.19	94.45	754.81	-581.19	903.79	709.27	-112.92	163.83	1,632.91
Costos de Adm., Custodia y Otros ⁽²⁾	-1.23	-4.35	-4.63	-4.47	-4.24	-4.85	-4.74	-7.46	-8.47	-1.60	-0.67	-48.27
Valor de Mercado Final	5,883.25	7,335.11	7,943.70	8,112.21	8,862.07	10,010.95	9,663.25	10,812.08	10,156.83	10,080.12	8,774.54	8,774.54

(1) La creación del FRP se realizó el 28 de diciembre de 2006, con un aporte inicial de US\$604,5 millones. También se aportaron 0,09 millones correspondientes al devengo de intereses producidos el año 2006.

(2) Incluye costos asociados a asesorías, ajustes contables y otros.

Variación en el Valor de Mercado desde el Inicio
(MM US\$)



Composición	Por Clase de Activo (MM US\$)	2012	2013	2014	2015	2016	2017	2018	2019 ⁽¹⁾	2020	2021	
											T1	Abril
Corto Plazo	Letras y Bonos Soberanos ⁽²⁾	-	-	-	-	-	-	-	-	2,806.13	2,806.62	1,325.05
	Bonos Soberanos y Otros Activos Relacionados	2,703.67	3,431.55	3,766.56	3,975.33	4,099.88	4,695.10	4,404.18	3,653.35	2,431.35	2,314.30	2,348.83
	Bonos Indexados a Inflación	1,029.31	1,233.25	1,356.21	1,344.03	1,529.29	1,729.17	1,649.91	1,148.62	578.55	555.48	559.59
	MBS de Agencias de EE.UU.	-	-	-	-	-	-	-	619.96	416.61	412.50	414.88
Largo Plazo	Bonos Corporativos	1,198.96	1,453.66	1,609.61	1,628.69	1,788.70	1,993.53	1,918.37	1,415.47	925.68	884.82	898.53
	Bonos de Alto Rendimiento	-	-	-	-	-	-	-	845.68	577.54	572.16	582.97
	Acciones	951.31	1,216.65	1,211.32	1,164.15	1,444.20	1,593.15	1,690.79	3,128.99	2,420.96	2,534.23	2,644.68
Total	Valor de Mercado	5,883.25	7,335.11	7,943.70	8,112.21	8,862.07	10,010.95	9,663.25	10,812.08	10,156.83	10,080.12	8,774.54

(1) El 22 de enero de 2019 se comenzó a invertir en MBS de Agencias de EE.UU. y en Bonos de Alto Rendimiento.

(2) En octubre de 2020 se comienza a invertir en el Portafolio de Corto Plazo del FRP compuesto de Letras y Bonos del Tesoro de EE.UU.

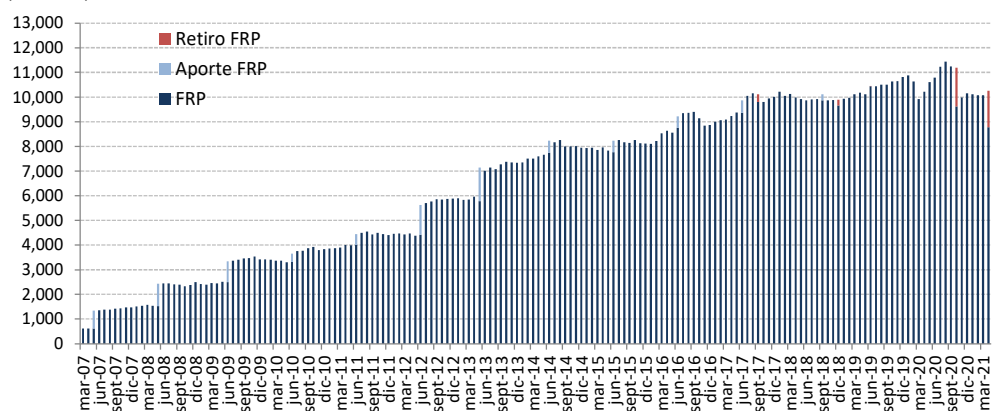
Composición	Por Tipo de Riesgo ⁽¹⁾ (MM US\$)	2012	2013	2014	2015	2016	2017	2018	2019	2020	2021	
											T1	Abril
Corto Plazo	Soberano ⁽²⁾	-	-	-	-	-	-	-	-	2,806.05	2,806.62	1,325.05
	Soberano y Otros Activos Relacionados ⁽³⁾	3,713.54	4,654.00	5,122.40	5,295.10	5,624.09	6,422.43	6,035.00	5,613.99	3,563.17	3,410.38	3,458.89
	Bancario ⁽⁴⁾	37.11	25.14	13.90	39.97	22.16	24.96	37.34	-19.60	-12.18	-16.25	-16.52
Largo Plazo	Bonos Corporativos	1,186.74	1,444.15	1,600.48	1,616.86	1,777.89	1,978.33	1,906.92	2,101.75	1,390.91	1,354.50	1,374.26
	Acciones	945.87	1,211.83	1,206.92	1,160.27	1,437.93	1,585.22	1,683.99	3,115.94	2,408.87	2,524.86	2,632.86
Total	Valor de Mercado	5,883.25	7,335.11	7,943.70	8,112.21	8,862.07	10,010.95	9,663.25	10,812.08	10,156.83	10,080.12	8,774.54

(1) En este cuadro los valores reportados pueden diferir del resto del informe dado que los depósitos a plazo y efectivo asociados a cada clase de activo son informados como riesgo bancario.

(2) Incluye efectivo y efectivo equivalente correspondientes al portafolio del corto plazo.

(3) Incluye MBS de Agencias de EE.UU., forwards y TBAs.

(4) A partir de 2012, representa efectivo, efectivo equivalentes, cuentas por pagar y transacciones no liquidadas correspondientes al portafolio de largo plazo.

Evolución Histórica del Valor de Mercado
(MM US\$)

II. Rentabilidad a Abril

La rentabilidad en el mes neta de costos de administración fue de 1,86% en dólares. Esta se descompone en 2,43% del Portafolio de Inversión de Largo Plazo (PILP) y 0,01% del Portafolio de Inversión de Corto Plazo (PICP). A su vez, el retorno del PILP se descompone en los retornos de los portafolios de Bonos Soberanos y Otros Activos Relacionados, 1,33%, Bonos Indexados a Inflación, 1,49%, MBS de Agencias de EE.UU., 0,58%, Bonos Corporativos, 1,55%, Bonos de Alto Rendimiento, 1,89% y Acciones, 4,36%. Por su parte, el retorno del PICP, que corresponde a una cartera de Letras y Bonos Soberanos, fue de 0,01%. Finalmente, la rentabilidad mensual del fondo medido en pesos fue de -1,90%. El retorno acumulado del año fue de 1,09% en dólares y 0,22% en pesos, mientras que la rentabilidad anualizada desde el inicio fue de 4,24% en dólares y 6,25% en pesos.

Retornos ^(a)		Mes	Últimos 3 meses	Año acumulado	Últimos 12 meses	Últimos 3 años anualizado	Desde el Inicio	Inicio
Largo Plazo	Bonos Soberanos y Otros Activos Relacionados	1.33%	-2.69%	-3.65%	3.63%	3.60%	1.44%	01-01-2012
	Bonos Indexados a Inflación	1.49%	-1.09%	-2.02%	9.50%	4.69%	3.28%	01-01-2012
	MBS de Agencias de EE.UU.	0.58%	-0.65%	-0.42%	0.18%	-	4.17%	22-01-2019
	Bonos Corporativos	1.55%	-1.84%	-2.93%	8.15%	5.49%	3.83%	17-01-2012
	Bonos de Alto Rendimiento	1.89%	1.15%	0.94%	21.46%	-	7.05%	22-01-2019
	Acciones	4.36%	9.77%	9.24%	44.28%	13.13%	11.64%	17-01-2012
	Total	2.43%	2.07%	1.36%	17.44%	6.91%	4.40%	01-04-2007
Corto Plazo	Letras y Bonos Soberanos	0.01%	0.02%	0.03%	-	-	0.06%	01-10-2020
	Total	0.01%	0.02%	0.03%	-	-	0.06%	01-10-2020
Compuesto	Total USD	1.86%	1.61%	1.09%	14.93%	6.14%	4.24%	01-04-2007
	Tipo de cambio CLP	-3.69%	-4.90%	-0.86%	-15.72%	5.19%	1.92%	01-04-2007
	Total en CLP^(b)	-1.90%	-3.37%	0.22%	-3.14%	11.65%	6.25%	01-04-2007

(a) Time Weighted Return (rentabilidad que se calcula como la tasa de crecimiento que tienen los fondos que se mantuvieron invertidos durante todo el período).

(b) El retorno en CLP corresponde a la suma de la variación porcentual de la paridad peso-dólar al retorno en dólares.

Las rentabilidades para períodos mayores a un año están anualizadas en forma compuesta, mientras que para períodos menores a un año el retorno corresponde a la variación experimentada durante el período indicado. Para cumplir con un alto estándar de transparencia y evaluar mejor las ganancias o pérdidas obtenidas en las inversiones realizadas, el Ministerio de Hacienda informa la rentabilidad del fondo en distintos horizontes de tiempo y en diferentes monedas. En referencia al horizonte, es importante destacar que, en coherencia con la política de inversión de mediano y largo plazo, la evaluación de la rentabilidad debe concentrarse en dicho plazo, desestimando las fluctuaciones que pueden producirse mensual o trimestralmente. Respecto de rentabilidades expresadas en diferentes monedas, considerando la política de invertir los recursos del fondo íntegramente fuera de Chile y en moneda extranjera, la rentabilidad en dólares permite una evaluación más acorde con la política de inversión. También se presenta la rentabilidad en pesos chilenos, que además refleja las variaciones en la paridad cambiaria peso-dólar y que, por lo tanto, podría estar sujeta a mayores fluctuaciones. Por último, como sucede en toda inversión, la rentabilidad obtenida en el pasado no garantiza que se repita en el futuro.

III. Composición y Duración de la Cartera a Abril

Composición por Clase de Activo	MM US\$	% del Total
Bonos Soberanos y Otros Activos Relacionados ⁽¹⁾	2,348.83	26.8%
Bonos Indexados a Inflación	559.59	6.4%
MBS de Agencias de EE.UU.	414.88	4.7%
Bonos Corporativos ⁽²⁾	898.53	10.2%
Bonos de Alto Rendimiento	582.97	6.6%
Acciones	2,644.68	30.1%
Total Largo Plazo	7,449.49	84.9%
Letras y Bonos Soberanos	1,325.05	15.1%
Total Corto Plazo	1,325.05	15.1%
Total Compuesto	8,774.54	100.0%

(1) Incluye únicamente Bonos Soberanos y Otros Activos Relacionados con grado de inversión.

(2) Incluye únicamente Bonos Corporativos con grado de inversión.

Duración	Años
Bonos Soberanos y Otros Activos Relacionados	7.8
Bonos Indexados a Inflación	12.1
MBS de Agencias de EE.UU.	2.9
Bonos Corporativos	7.0
Bonos de Alto Rendimiento	4.4
Total Largo Plazo	7.3
Letras y Bonos Soberanos	0.4
Total Corto Plazo	0.4
Total Compuesto	5.8

Composición por monedas como porcentaje de cada clase de activo		USD	EUR	JPY	GBP	CAD	AUD	CHF	CNY	Otros	Total
Largo Plazo	Bonos Soberanos y Otros Activos Relacionados	26.7%	26.2%	19.5%	5.9%	3.3%	2.1%	0.3%	10.1%	5.9%	100.0%
	Bonos Indexados a Inflación	38.2%	21.3%	3.2%	32.5%	1.9%	1.2%	0.0%	0.0%	1.7%	100.0%
	MBS de Agencias de EE.UU.	100.0%	0.0%	0.0%	0.0%	0.0%	0.0%	0.0%	0.0%	0.0%	100.0%
	Bonos Corporativos	65.5%	24.5%	0.9%	4.9%	3.3%	0.4%	0.4%	0.0%	0.1%	100.0%
	Bonos de Alto Rendimiento	80.1%	18.0%	0.0%	1.9%	0.0%	0.0%	0.0%	0.0%	0.0%	100.0%
	Acciones	63.8%	8.9%	6.2%	3.6%	2.9%	1.9%	2.4%	0.6%	9.7%	100.0%
Total	53.7%	17.4%	8.7%	6.3%	2.6%	1.5%	1.0%	3.4%	5.4%	100.0%	
Corto Plazo	Letras y Bonos Soberanos	100.0%	0.0%	0.0%	0.0%	0.0%	0.0%	0.0%	0.0%	0.0%	100.0%
	Total	100.0%	0.0%	0.0%	0.0%	0.0%	0.0%	0.0%	0.0%	0.0%	100.0%
Compuesto	Portafolio Total	60.7%	14.7%	7.4%	5.4%	2.2%	1.3%	0.8%	2.9%	4.6%	100.0%

Composición por Riesgo de Crédito	Largo Plazo					Corto Plazo		Total Renta Fija
	Bonos Soberanos y Otros Activos Relacionados	Bonos Indexados a Inflación	MBS de Agencias de EE.UU.	Bonos Corporativos	Bonos de Alto Rendimiento	Letras y Bonos Soberanos		
AAA	11.5%	4.0%	6.7%	0.1%	0.0%	25.6%	48.0%	
AA+ / AA-	6.9%	4.0%	0.0%	0.8%	0.0%	0.0%	11.7%	
A+ / A-	15.4%	0.3%	0.0%	5.5%	0.0%	0.0%	21.2%	
BBB+ / BBB-	4.4%	0.8%	0.0%	7.9%	0.0%	0.0%	13.1%	
BB+ / BB-	0.0%	0.0%	0.0%	0.2%	4.5%	0.0%	4.7%	
B+ / B-	0.0%	0.0%	0.0%	0.0%	3.6%	0.0%	3.6%	
CCC+ o inferior	0.0%	0.0%	0.0%	0.0%	1.0%	0.0%	1.0%	
Otros ⁽¹⁾	0.1%	0.0%	0.0%	0.1%	0.4%	-4.0%	-3.4%	
Total	38.3%	9.1%	6.8%	14.7%	9.5%	21.6%	100.0%	

(1) Incluye efectivo, efectivo equivalentes y transacciones no liquidadas. en el caso de Bonos de Alto Rendimiento incluye bonos con clasificación superior a BB+. Además en el caso de MBS de Agencias de EE.UU. Incluye TBA's.

Composición por País MM US\$	Largo Plazo						Corto Plazo		Total
	Bonos Soberanos y Otros Activos Relacionados	Bonos Indexados a Inflación	MBS de Agencias de EE.UU.	Bonos Corporativos	Bonos de Alto Rendimiento	Acciones	Letras y Bonos Soberanos		
Alemania	91.34	16.52	0.00	24.01	11.89	64.09	0.00	207.85	
Argentina	0.00	0.00	0.00	0.00	8.91	2.91	0.00	11.82	
Australia	54.27	6.63	0.00	12.00	1.30	48.51	0.00	122.71	
Bélgica	32.88	0.00	0.00	4.39	0.31	5.99	0.00	43.56	
Brasil	0.00	0.00	0.00	0.26	8.21	15.30	0.00	23.77	
Canadá	91.74	10.78	0.00	39.38	15.57	78.29	0.00	235.76	
Corea del Sur	54.31	0.00	0.00	3.17	0.26	45.57	0.00	103.32	
Dinamarca	17.35	1.73	0.00	1.76	0.12	17.22	0.00	38.17	
España	82.31	13.24	0.00	16.27	4.00	16.86	0.00	132.68	
Estados Unidos	457.68	213.56	414.88	507.59	276.53	1,591.21	1,325.05	4,786.50	
Francia	165.95	52.96	0.00	50.73	10.71	72.20	0.00	352.55	
Holanda	41.28	0.00	0.00	52.14	25.70	42.17	0.00	161.29	
Hong Kong	3.77	0.00	0.00	3.94	2.62	29.89	0.00	40.22	
Irlanda	11.59	0.00	0.00	8.28	3.74	34.86	0.00	58.47	
Italia	137.87	36.70	0.00	8.43	15.38	14.11	0.00	212.49	
Japón	471.04	17.83	0.00	27.00	2.13	163.29	0.00	681.29	
Luxemburgo	2.92	0.00	0.00	11.96	20.97	2.64	0.00	38.49	
México	9.38	0.00	0.00	6.25	15.59	6.13	0.00	37.35	
Reino Unido	123.48	181.72	0.00	71.60	24.35	103.12	0.00	504.28	
Suiza	7.17	0.00	0.00	2.99	0.00	72.71	0.00	82.87	
Turquía	0.00	0.00	0.00	0.00	19.72	0.00	0.00	19.72	
Otros ⁽¹⁾	492.54	7.91	0.00	46.37	114.97	217.61	0.00	879.39	
Total	2,348.83	559.59	414.88	898.53	582.97	2,644.68	1,325.05	8,774.54	

(1) Incluye efectivo, efectivo equivalentes y transacciones no liquidadas.