



# FONDO DE RESERVA DE PENSIONES

---

Informe Ejecutivo Mensual a Agosto de 2016

## I. Valor de Mercado a Agosto 2016

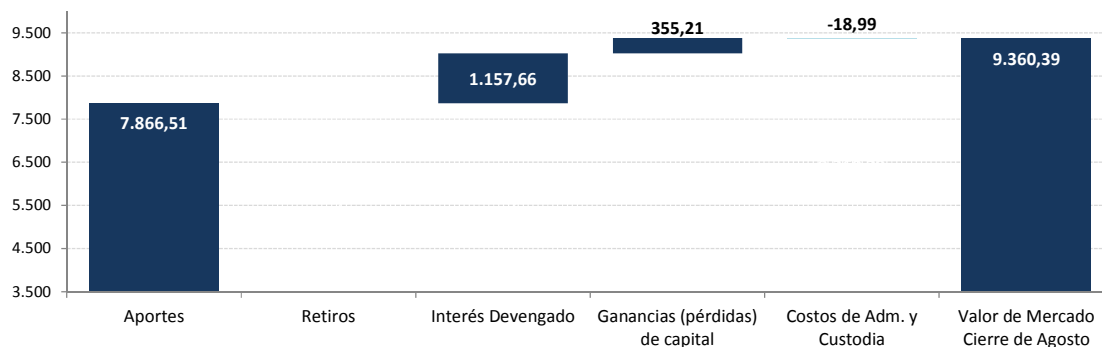
El valor de mercado del Fondo de Reserva de Pensiones (FRP) totalizó US\$9.360,39 millones a fines de agosto de 2016. La variación del mes se debió a: (i) interés devengado por US\$17,21 millones, (ii) pérdidas de capital en las inversiones por US\$4,40 millones, y (iii) costos de administración, custodia y otros por US\$0,66 millones.

Variación del Valor de Mercado (MM US\$)	2007	2008	2009	2010	2011	2012	2013	2014	2015	2016		Desde el		
										T1	T2	Julio	Agosto	Inicio
Valor de Mercado Inicial <sup>(1)</sup>	604,63	1.466,35	2.506,76	3.420,83	3.836,70	4.405,60	5.883,25	7.335,11	7.943,70	8.112,21	8.529,41	9.214,15	9.348,25	0,00
Aportes	736,35	909,07	836,71	337,30	443,32	1.197,37	1.376,75	498,93	463,88	0,00	462,29	0,00	0,00	7.866,51
Retiros	0,00	0,00	0,00	0,00	0,00	0,00	0,00	0,00	0,00	0,00	0,00	0,00	0,00	0,00
Interés Devengado	45,62	71,25	71,86	70,23	75,20	130,65	174,06	190,18	194,29	51,08	50,47	15,56	17,21	1.157,66
Ganancias (pérdidas) de capital	79,79	60,42	5,85	8,74	50,81	150,87	-94,60	-75,90	-485,19	367,11	172,84	118,78	-4,40	355,21
Costos de Adm., Custodia y Otros <sup>(2)</sup>	-0,04	-0,33	-0,35	-0,41	-0,43	-1,23	-4,35	-4,63	-4,47	-0,98	-0,85	-0,25	-0,66	-18,99
<b>Valor de Mercado Final</b>	<b>1.466,35</b>	<b>2.506,76</b>	<b>3.420,83</b>	<b>3.836,70</b>	<b>4.405,60</b>	<b>5.883,25</b>	<b>7.335,11</b>	<b>7.943,70</b>	<b>8.112,21</b>	<b>8.529,41</b>	<b>9.214,15</b>	<b>9.348,25</b>	<b>9.360,39</b>	<b>9.360,39</b>

(1) La creación del FRP se realizó el 28 de diciembre de 2006, con un aporte inicial de US\$604,5 millones.

(2) Incluye costos asociados a asesorías y otros.

Variación en el Valor de Mercado desde el Inicio (MM US\$)



Por Clase de Activo (MM US\$)	2007	2008	2009	2010	2011	2012 <sup>(1)</sup>	2013	2014	2015	2016		Julio	Agosto
										T1	T2		
Mercado Monetario	439,54	736,05	1.018,55	1.142,37	1.311,07	-	-	-	-	-	-	-	-
Bonos Soberanos y Otros Activos Relacionados <sup>(2)</sup>	974,69	1.686,93	2.280,42	2.559,90	2.940,06	2.703,67	3.431,55	3.766,56	3.975,33	4.221,60	4.464,66	4.493,69	4.461,93
Bonos Indexados a Inflación	52,13	83,79	121,86	134,42	154,47	1.029,31	1.233,25	1.356,21	1.344,03	1.433,40	1.562,97	1.576,57	1.612,30
Bonos Corporativos	-	-	-	-	-	1.198,96	1.453,66	1.609,61	1.628,69	1.705,99	1.832,75	1.865,47	1.868,97
Acciones	-	-	-	-	-	951,31	1.216,65	1.211,32	1.164,15	1.168,42	1.353,77	1.412,51	1.417,18
<b>Valor de Mercado</b>	<b>1.466,35</b>	<b>2.506,76</b>	<b>3.420,83</b>	<b>3.836,70</b>	<b>4.405,60</b>	<b>5.883,25</b>	<b>7.335,11</b>	<b>7.943,70</b>	<b>8.112,21</b>	<b>8.529,41</b>	<b>9.214,15</b>	<b>9.348,25</b>	<b>9.360,39</b>

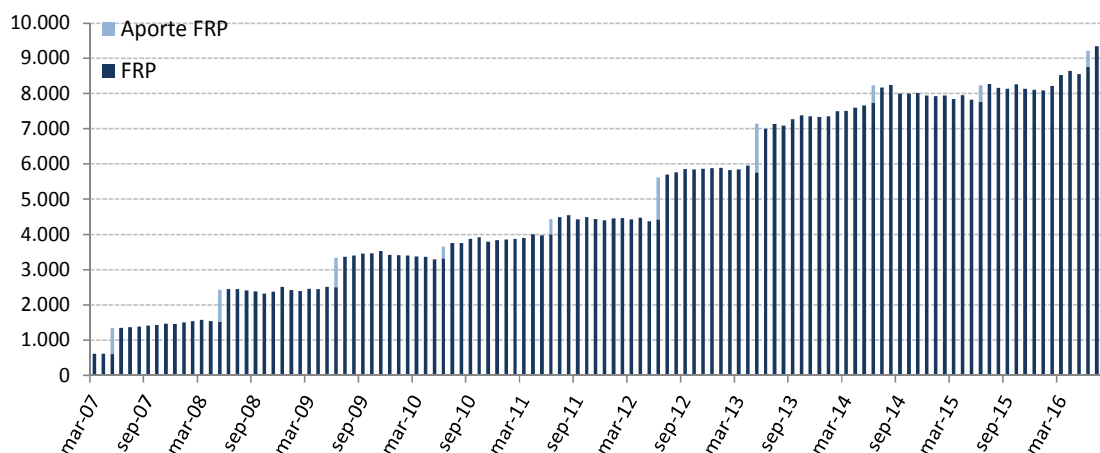
(1) Entre el 1° de enero y mediados de marzo se implementó la nueva política de inversión que considera las siguientes clases de activos: bonos soberanos y otros activos relacionados, bonos indexados a inflación, bonos corporativos y acciones.

(2) En enero de 2012 se inició la inversión en otros activos relacionados.

Por Tipo de Riesgo <sup>(1)</sup> (MM US\$)	2007	2008	2009	2010	2011	2012	2013	2014	2015	2016		Julio	Agosto
										T1	T2		
Soberano y Otros Activos Relacionados	1.026,81	2.102,55	2.689,79	3.024,63	3.652,58	3.713,54	4.654,00	5.122,40	5.295,10	5.630,24	6.026,72	6.068,61	6.073,43
Bancario	439,54	404,21	731,04	812,06	753,02	37,11	25,14	13,90	39,97	34,94	42,94	26,78	20,17
Bonos Corporativos	-	-	-	-	-	1.186,74	1.444,15	1.600,48	1.616,86	1.699,75	1.815,04	1.842,89	1.852,63
Acciones	-	-	-	-	-	945,87	1.211,83	1.206,92	1.160,27	1.164,49	1.329,46	1.409,96	1.414,16
<b>Valor de Mercado</b>	<b>1.466,35</b>	<b>2.506,76</b>	<b>3.420,83</b>	<b>3.836,70</b>	<b>4.405,60</b>	<b>5.883,25</b>	<b>7.335,11</b>	<b>7.943,70</b>	<b>8.112,21</b>	<b>8.529,41</b>	<b>9.214,15</b>	<b>9.348,25</b>	<b>9.360,39</b>

(1) En este cuadro los valores reportados pueden diferir del resto del informe dado que los depósitos a plazo y efectivo asociados a cada clase de activo son informados como riesgo bancario.

### Evolución Histórica del Valor de Mercado (MM US\$)



## II. Rentabilidad a Agosto 2016

La rentabilidad en el mes de agosto fue de 0,13% en dólares. Este retorno se debió a las rentabilidades de los portafolios de Bonos Soberanos y Otros Activos Relacionados, de -0,67%, Bonos Indexados a Inflación, de 2,19%, Bonos Corporativos, de 0,19%, y Acciones, de 0,33%. Durante el mes se observaron movimientos dispares en las tasas soberanas de mediano y largo plazo de las principales economías en que se invierte el fondo, habiendo aumentado en Alemania, Estados Unidos y Japón, y disminuido en el Reino Unido, lo que se tradujo en un retorno negativo en moneda local para el portafolio de Bonos Soberanos y Otros Activos Relacionados y un retorno positivo en moneda local para el portafolio de Bonos Indexados a Inflación, el cual posee una mayor exposición a instrumentos del Reino Unido. En el caso del portafolio de Bonos Corporativos este aumento de tasas soberanas fue compensado por una disminución de los spreads corporativos, registrando un retorno positivo en moneda local. El efecto de los movimientos en las paridades cambiarias fue negativo para todos los portafolios del fondo, obteniendo retornos en dólares menores a sus respectivos retornos en moneda de origen. El portafolio de acciones presentó retornos positivos tanto en moneda de origen como en dólares. Por otro lado, la rentabilidad en pesos en el mes fue de 1,37%, explicada principalmente por la apreciación de 1,24% del dólar en relación al peso. Durante el año el portafolio ha obtenido rentabilidades de 9,59% en dólares y de 4,76% en pesos, mientras que la rentabilidad anualizada desde el inicio ha sido de 3,92% en dólares y de 6,30% en pesos.

Retornos <sup>(a)</sup>	Mes	Últimos 3 meses	Año acumulado	Últimos 12 meses	Últimos 3 años (anualizado)	Desde el Inicio <sup>(b)</sup>
Bonos Soberanos y Otros Activos Relacionados	-0,67%	3,64%	10,62%	10,34%	2,35%	
Bonos Indexados a Inflación	2,19%	5,17%	9,76%	6,11%	3,45%	
Bonos Corporativos	0,19%	3,42%	8,99%	8,22%	3,74%	
Acciones	0,33%	4,15%	6,27%	7,66%	7,13%	
<b>Portafolio total</b>	<b>0,13%</b>	<b>3,98%</b>	<b>9,59%</b>	<b>8,88%</b>	<b>3,62%</b>	<b>3,92%</b>
Tipo de cambio CLP	1,24%	-2,48%	-4,83%	-2,46%	9,58%	2,38%
Retorno en CLP <sup>(c)</sup>	1,37%	1,50%	4,76%	6,42%	13,20%	6,30%

(a) *Time Weighted Return* (rentabilidad que se calcula como la tasa de crecimiento que tienen los fondos que se mantuvieron invertidos durante todo el período).

(b) La medición de la rentabilidad desde el inicio se calcula a partir del 31 de marzo de 2007, fecha en que se inició la medición del desempeño del Banco Central de Chile.

(c) El retorno en CLP corresponde a la suma de la variación porcentual de la paridad peso-dólar al retorno en dólares.

Las rentabilidades para períodos mayores a un año están anualizadas en forma compuesta, mientras que para períodos menores a un año el retorno corresponde a la variación experimentada durante el período indicado. Para cumplir con un alto estándar de transparencia y evaluar mejor las ganancias o pérdidas obtenidas en las inversiones realizadas, el Ministerio de Hacienda informa la rentabilidad del fondo en distintos horizontes de tiempo y en diferentes monedas. En referencia al horizonte, es importante destacar que, en coherencia con la política de inversión de mediano y largo plazo, la evaluación de la rentabilidad debe concentrarse en dicho plazo, desestimando las fluctuaciones que pueden producirse mensual o trimestralmente. Respecto de rentabilidades expresadas en diferentes monedas, considerando la política de invertir los recursos del fondo íntegramente fuera de Chile y en moneda extranjera, la rentabilidad en dólares permite una evaluación más acorde con la política de inversión. También se presenta la rentabilidad en pesos chilenos, que además refleja las variaciones en la paridad cambiaria peso-dólar y que, por lo tanto, podría estar sujeta a mayores fluctuaciones. Por último, como sucede en toda inversión, la rentabilidad obtenida en el pasado no garantiza que se repita en el futuro.

### III. Composición y Duración de la Cartera a Agosto 2016

Composición por Clase de Activo	MM US\$	% del Total
Bonos Soberanos y Otros Activos Relacionados	4.461,93	47,7%
Bonos Indexados a Inflación	1.612,30	17,2%
Bonos Corporativos	1.868,97	20,0%
Acciones	1.417,18	15,1%
<b>Total</b>	<b>9.360,39</b>	<b>100,0%</b>

Duración	Años
Bonos Soberanos y Otros Activos Relacionados	7,5
Bonos Indexados a Inflación	13,2
Bonos Corporativos	6,5
<b>Total Fondo</b>	<b>8,4</b>

#### Composición por monedas como porcentaje de cada clase de activo

	USD	EUR	JPY	GBP	CAD	AUD	CHF	OTROS	Total
Bonos Soberanos y Otros Activos Relacionados	29,9%	27,5%	27,1%	6,8%	3,0%	1,9%	0,0%	3,8%	100,0%
Bonos Indexados a Inflación	41,4%	21,3%	0,5%	31,6%	2,3%	1,2%	0,0%	1,7%	100,0%
Bonos Corporativos	66,5%	21,7%	2,1%	6,0%	2,5%	0,5%	0,6%	0,1%	100,0%
Acciones	57,4%	9,9%	7,8%	6,3%	3,2%	2,4%	2,9%	10,1%	100,0%
<b>Total</b>	<b>43,2%</b>	<b>22,6%</b>	<b>14,7%</b>	<b>10,9%</b>	<b>2,8%</b>	<b>1,5%</b>	<b>0,6%</b>	<b>3,7%</b>	<b>100,0%</b>

	Bonos Soberanos y Otros Activos Relacionados	Bonos Indexados a Inflación	Bonos Corporativos	Total Renta Fija
AAA	15,4%	10,0%	0,1%	25,5%
AA+	4,0%	6,1%	0,4%	10,6%
AA	5,1%	2,5%	0,3%	7,9%
AA-	2,0%	0,0%	1,3%	3,4%
A+	2,4%	0,0%	2,0%	4,4%
A	14,6%	0,1%	3,3%	18,0%
A-	1,7%	0,0%	4,2%	6,0%
BBB+	5,0%	0,2%	5,4%	10,6%
BBB	4,6%	1,4%	3,0%	8,9%
BBB-	1,3%	0,0%	3,3%	4,6%
Otros <sup>(1)</sup>	0,0%	0,0%	0,2%	0,2%
<b>Total</b>	<b>56,2%</b>	<b>20,3%</b>	<b>23,5%</b>	<b>100,0%</b>

(1) Incluye efectivo, efectivo equivalentes y transacciones no liquidadas

Composición por País MM US\$	Bonos Soberanos y Otros Activos Relacionados	Bonos Indexados a Inflación	Bonos Corporativos	Acciones	Total
Australia	45,70	19,03	42,15	33,72	140,60
Bélgica	57,72	0,00	4,95	6,26	68,93
Canadá	211,37	36,52	75,55	44,17	367,61
Dinamarca	14,66	4,20	6,46	8,58	33,89
Francia	267,90	164,59	104,46	43,87	580,82
Alemania	213,59	52,40	21,27	42,31	329,56
Hong Kong	0,00	0,00	3,12	21,87	24,99
Irlanda	13,61	0,00	23,64	12,29	49,54
Italia	318,94	110,44	30,86	8,38	468,62
Japón	1.209,60	7,80	36,53	110,37	1.364,30
México	167,61	0,00	21,56	6,17	195,35
Holanda	62,25	0,00	126,58	20,19	209,03
Corea del Sur	0,00	0,00	0,00	22,56	22,56
España	205,60	15,86	13,25	13,89	248,61
Suiza	0,00	0,00	7,72	47,37	55,09
Reino Unido	217,87	509,87	163,58	83,40	974,72
Estados Unidos	882,01	667,78	1.070,13	779,44	3.399,36
Otros <sup>(1)</sup>	573,49	23,82	117,16	112,34	826,81
<b>Total</b>	<b>4.461,93</b>	<b>1.612,30</b>	<b>1.868,97</b>	<b>1.417,18</b>	<b>9.360,39</b>

(1) Incluye efectivo, efectivo equivalentes y transacciones no liquidadas