



# Evaluación de la Gestión Financiera del Sector Público en 2013 y Actualización de Proyecciones para 2014

Sergio Granados  
Director de Presupuestos  
14 de julio de 2014



# Agenda

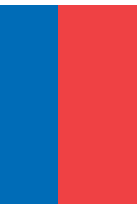
- **Introducción**
- **Cierre del año 2013**
- **Ejecución Gobierno Central a mayo 2014**
- **Proyecciones 2014**
- **Evaluación de Programas**
- **Avances en Transparencia e Institucionalidad**

# Introducción



- El presente Informe da a conocer el **cierre del año fiscal 2013**, expone la **ejecución del Gobierno Central al mes de mayo** del presente año y **actualiza las proyecciones para 2014**.
- La revisión de las cifras de ingresos, gastos y balance, incorpora la **actualización de los supuestos** macroeconómicos y **el comportamiento de los ingresos y gastos** en el transcurso del año.
- Como es habitual, se aplica la metodología establecida en el Manual de Estadísticas de las Finanzas Públicas, del Fondo Monetario Internacional, que data del año 2001.
- Además se entrega información de la evaluación de programas, así como también, información de la gestión de activos y pasivos del Gobierno y los avances en transparencia fiscal.





# Cierre del año 2013



# VARIABLES MACROECONÓMICAS 2013



	Ley de Presupuestos <sup>(1)</sup> 2013	Efectivo 2013
<b>PIB</b>		
Tasa variación real	4,8	4,1
<b>DEMANDA INTERNA</b>		
Tasa variación real	5,5	3,4
<b>IMPORTACIONES <sup>(2)</sup></b>		
Tasa variación valor en dólares	6,3	-1,1
<b>IPC</b>		
Variación diciembre a diciembre	3,0	3,0
Variación promedio/ promedio	2,9	1,8
<b>TIPO DE CAMBIO \$/US\$</b>		
Valor nominal	496	495
<b>PRECIO COBRE US¢/lb</b>		
BML	340	332
<b>PRECIO MOLIBDENO US\$/lb</b>		
Valor nominal	12,9	10,3

(1) Indicadores proyectados en septiembre de 2012.

(2) Importaciones CIF ingresadas en Aduanas, las que difieren de la Balanza de Pagos por el tratamiento de la Ley Reservada del Cobre y las importaciones de Zona Franca, entre otras adecuaciones metodológicas.

Fuentes: Banco Central, Cochilco, INE y Subsecretaría de Hacienda.



# Ingresos Gobierno Central Total 2013

(miles de millones de pesos 2013)



	Presupuesto 2013	Ejecución 2013	Variación Real Anual (%)	Diferencia Ejecución 2013/ Ppto. 2013 (%)
<b>TOTAL INGRESOS</b>	<b>29.778,5</b>	<b>28.880,5</b>	<b>-1,4</b>	<b>-3,0</b>
Ingresos tributarios netos	23.251,8	22.953,0	-1,0	-1,3
Ingresos GMP10	1.511,9	1.468,0	-28,8	-2,9
Ingresos resto de contribuyentes	21.739,9	21.458,0	1,7	-1,3
Cobre bruto	2.615,0	1.412,7	-29,3	-46,0
Imposiciones previsionales	1.933,7	1.969,0	7,3	1,8
Otros ingresos <sup>(1)</sup>	1.978,0	2.545,9	12,0	28,7

(1) Incluye donaciones, rentas de la propiedad, ingresos de operación, otros ingresos y venta de activos físicos. Además, estos últimos incluyen MM\$146,3 miles, correspondientes al bono electrónico Fonasa, lo que permite hacer comparación con la cifra de Ejecución 2013, que incluye un ajuste equivalente.

Fuente: Dipres.



# Ingresos estructurales Gobierno Central Total 2013 (miles de millones de pesos 2013 y %)



	Presupuesto 2013	Ejecución 2013	Variación Real Anual (%)	Diferencia Ejecución 2013/ Ppto. 2013 (%)
<b>Total Ingresos cíclicamente ajustados</b>	<b>29.351,5</b>	<b>28.988,4</b>	<b>3,4</b>	<b>-1,2</b>
Ingresos Tributarios netos	23.017,5	22.988,7	3,5	-0,1
Ingresos GMP10	1.107,0	1.046,7	-13,8	-5,5
Ingresos resto de contribuyentes	21.910,4	21.942,0	4,5	0,1
Cobre Bruto	2.411,5	1.457,5	-14,6	-39,6
Imposiciones Previsionales Salud	1.557,2	1.590,1	10,2	2,1
Otros Ingresos <sup>(1)</sup>	2.365,4	2.952,2	11,0	24,8

(1) Incluye donaciones, rentas de la propiedad, ingresos de operación y otros ingresos. Además, estos últimos incluyen MM\$146,3 miles en el Presupuesto 2013, correspondientes al bono electrónico Fonasa, lo que permite hacer comparación con la cifra de Ejecución 2013, que incluye un ajuste equivalente.

Fuente: Dipres.



# Gastos Gobierno Central Total 2013

(miles de millones de pesos 2013 y %)



	Presupuesto 2013	Ejecución 2013	Variación Real Anual (%)	Diferencia Ejecución 2013/ Ppto. 2013 (%)
<b>GASTOS GOBIERNO CENTRAL PRESUPUESTARIO</b>	<b>30.350,8</b>	<b>29.198,9</b>	<b>4,7</b>	<b>-3,8</b>
<b><u>DE TRANSACCIONES QUE AFECTAN EL PATRIMONIO NETO</u></b>	<b>25.275,8</b>	<b>24.676,2</b>	<b>5,9</b>	<b>-2,4</b>
Personal	5.452,2	5.894,2	7,0	8,1
Bienes y servicios de consumo y producción	2.620,2	2.754,6	2,2	5,1
Intereses	816,9	799,7	2,8	-2,1
Subsidios y donaciones	10.794,3	9.623,9	9,7	-10,8
Prestaciones previsionales	5.590,2	5.576,3	1,8	-0,2
Otros	1,9	27,4	-53,7	-
<b><u>DE TRANSACCIONES EN ACTIVOS NO FINANCIEROS</u></b>	<b>5.535,5</b>	<b>5.028,1</b>	<b>-4,3</b>	<b>-9,2</b>
Inversión	3.102,9	2.724,9	0,1	-12,2
Transferencias de capital	2.432,6	2.303,2	-8,9	-5,3
<b>GASTOS GOBIERNO CENTRAL TOTAL</b>	<b>30.811,3</b>	<b>29.704,3</b>	<b>4,1</b>	<b>-3,6</b>

Fuente: Dipres.

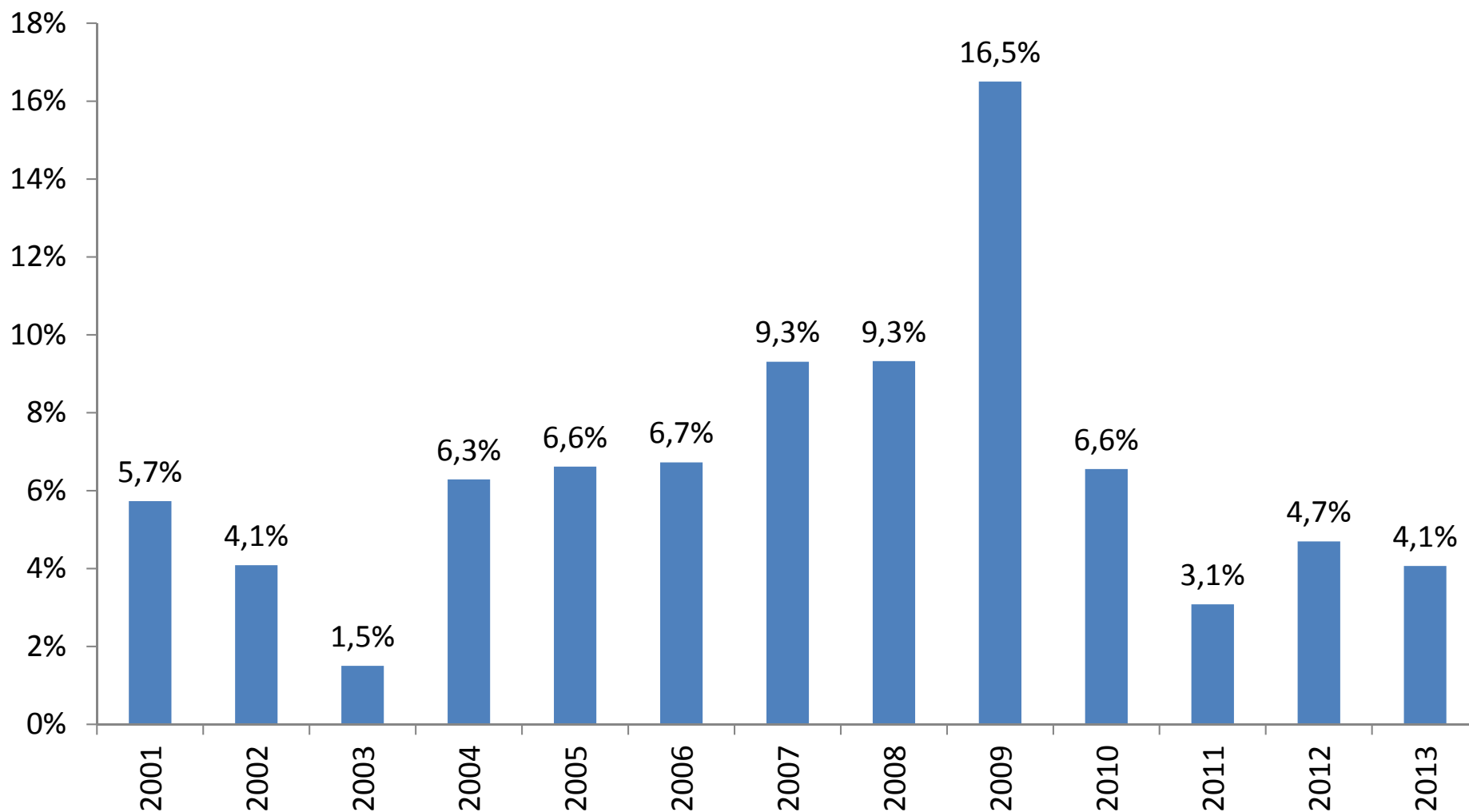




# Gastos Gobierno Central Total

## Tasa de crecimiento real anual

### 2001-2013



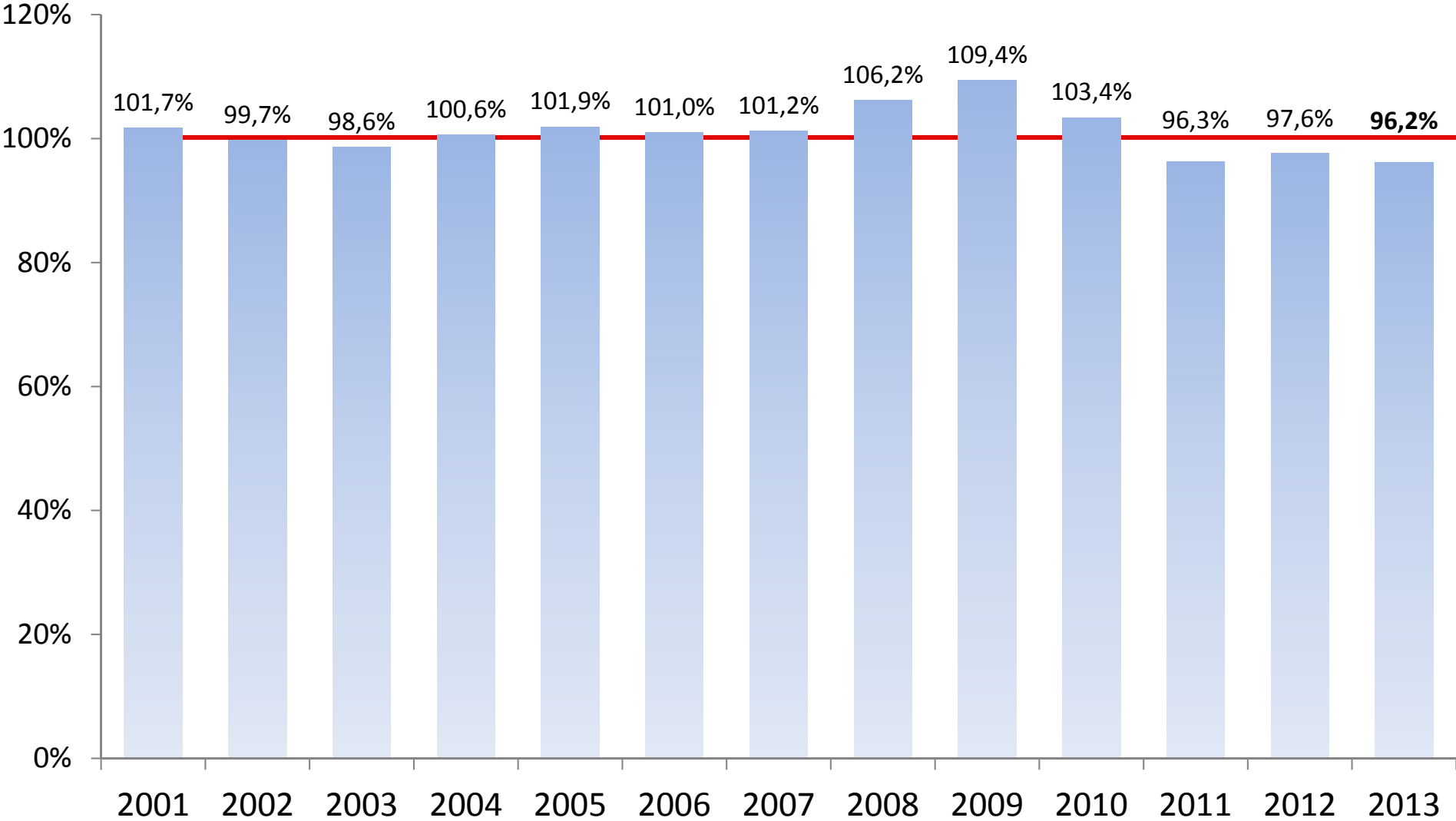
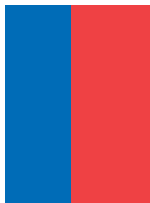
Fuente: Dipres.



# Gastos Gobierno Central Presupuestario

## Porcentaje de ejecución sobre Ley Aprobada

### 2001-2013



Fuente: Dipres.





# Gastos Gobierno Central Presupuestario

## Porcentaje de subejecución 2011-2013

(% respecto Ley Aprobada)

Conceptos	2011	2012	2013
<b>Total Gasto Presupuestario</b>	<b>-3,7</b>	<b>-2,4</b>	<b>-3,8</b>
Gasto Corriente	-3,0	-1,6	-2,6
Gasto de Capital	-6,3	-5,7	-9,2

Fuente: Dipres.

- Se aprecia que a partir de 2011 y consecutivamente los siguientes años se subejecutó tanto gasto de capital como gasto corriente, principalmente el primero.

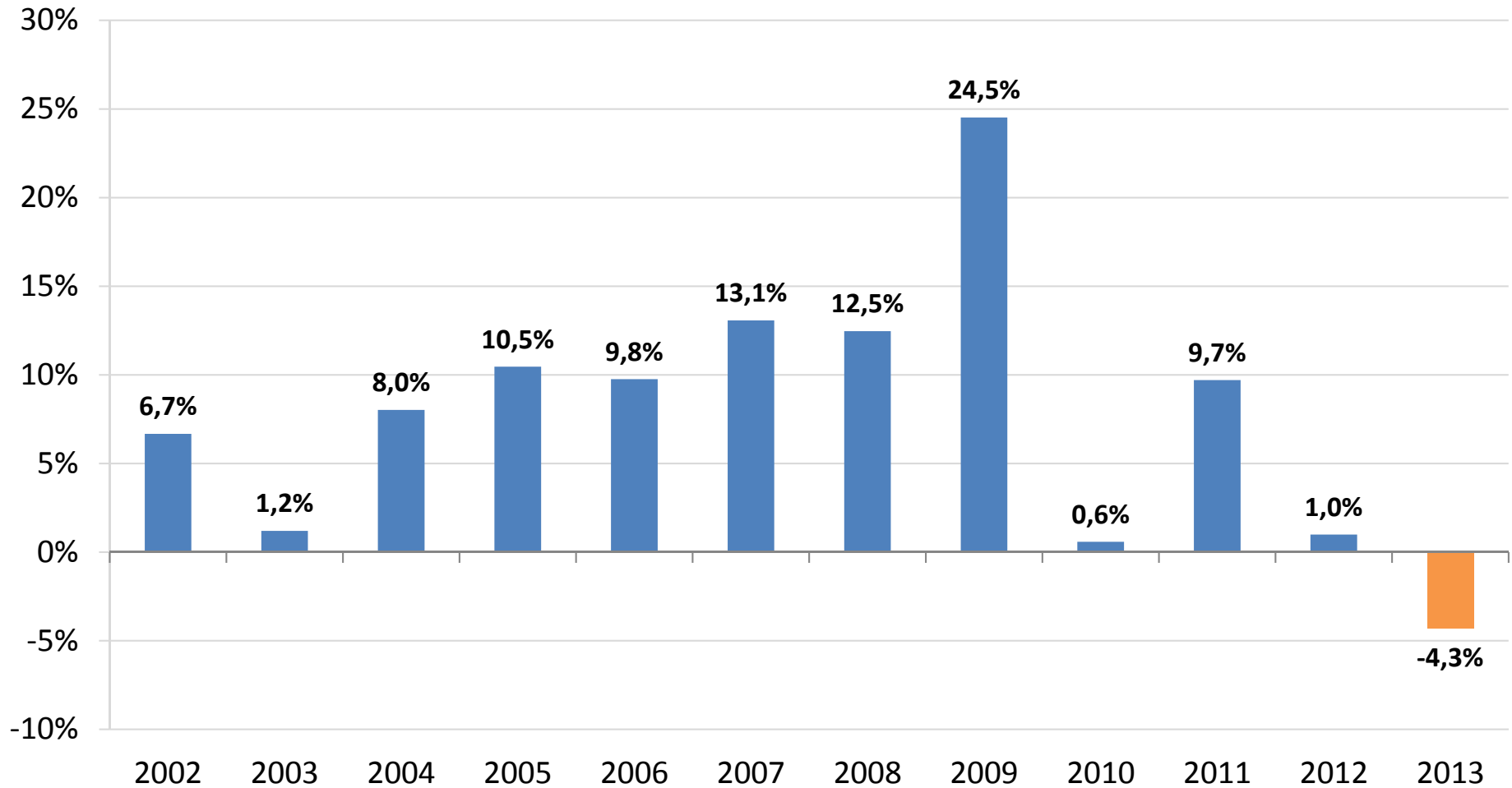




# Inversión Pública<sup>(1)</sup>

## Porcentaje variación real anual

### 2002-2013



(1) Corresponde al gasto en inversión más transferencias de capital del Gobierno Central.

Fuente: Dipres.





# Gastos Gobierno Central Presupuestario

## Ministerios con subejecución reiterada 2011-2013

(% sobre/subejecución respecto Ley Aprobada)

Partidas	2011	2012	2013
<b>Ministerio de Educación</b>	-5,8	-4,7	<b>-7,0</b>
<b>Ministerio de Obras Públicas</b>	-3,9	-1,1	<b>-2,3</b>
<b>Min.de Vivienda y Urbanismo</b>	0,8	-1,8	<b>-3,6</b>

Nota: El Ministerio de Vivienda y Urbanismo presenta sobreejecución el año 2011.

Fuente: Dipres.



# Ingresos, gastos y balance Gobierno Central Total 2013



	Presupuesto Aprobado 2013	Ejecución 2013	Variación Real Anual (%)
<b>Miles de millones de pesos de 2013</b>			
Total ingresos efectivos	29.778,5	28.880,5	-1,4
Total gastos	30.811,3	29.704,3	4,1
Balance devengado	-1.032,9	-823,7	-
<b>(% del PIB)</b>			
<b>Balance devengado</b>	<b>-0,8</b>	<b>-0,6</b>	
<b>Efectos cíclicos de los ingresos</b>	<b>0,3</b>	<b>-0,1</b>	
Efecto cíclico en ingresos del cobre	0,4	0,3	
Efecto cíclico en ingresos no cobre	-0,1	-0,4	
<b>Balance cíclicamente ajustado</b>	<b>-1,1</b>	<b>-0,5</b>	

Nota: Las cifras consideran, tanto en ingresos como en gastos, el efecto del bono electrónico Fonasa.

Fuente: Dipres.



# Posición Financiera Neta del Tesoro Público

## Cierre al 31 de diciembre de cada año, 2012-2013

(millones de dólares y porcentaje del PIB)



	2012		2013	
	MMUS\$	% del PIB	MMUS\$	% del PIB
Total activos del Tesoro Público	31.299	11,6	30.118	11,5
Fondos soberanos	20.881	7,7	22.754	8,7
FRP	5.883	2,2	7.335	2,8
FEES	14.998	5,5	15.419	5,9
Fondo para la Educación	0	0,0	4.001	1,5
Otros activos del Tesoro Público	10.419	3,8	3.362	1,3
Total deuda	32.423	12,0	33.515	12,8
<b>Posición financiera neta <sup>(1)</sup></b>	<b>-1.124</b>	<b>-0,4</b>	<b>-3.397</b>	<b>-1,3</b>

(1) La PFN difiere del monto publicado en el Informe de Estadísticas de la Deuda Pública del Ministerio de Hacienda (marzo 2013), "Pasivo financiero neto del Gobierno Central", ya que el monto de activos financieros informado en dicha publicación incluye otras categorías de activos que no se consideran en el indicador de PFN informado en la presente presentación.

Fuente: Dipres.





# Ejecución Gobierno Central a mayo 2014





# Balance Gobierno Central Total a mayo 2014

(miles de millones de pesos, % de var. real anual)



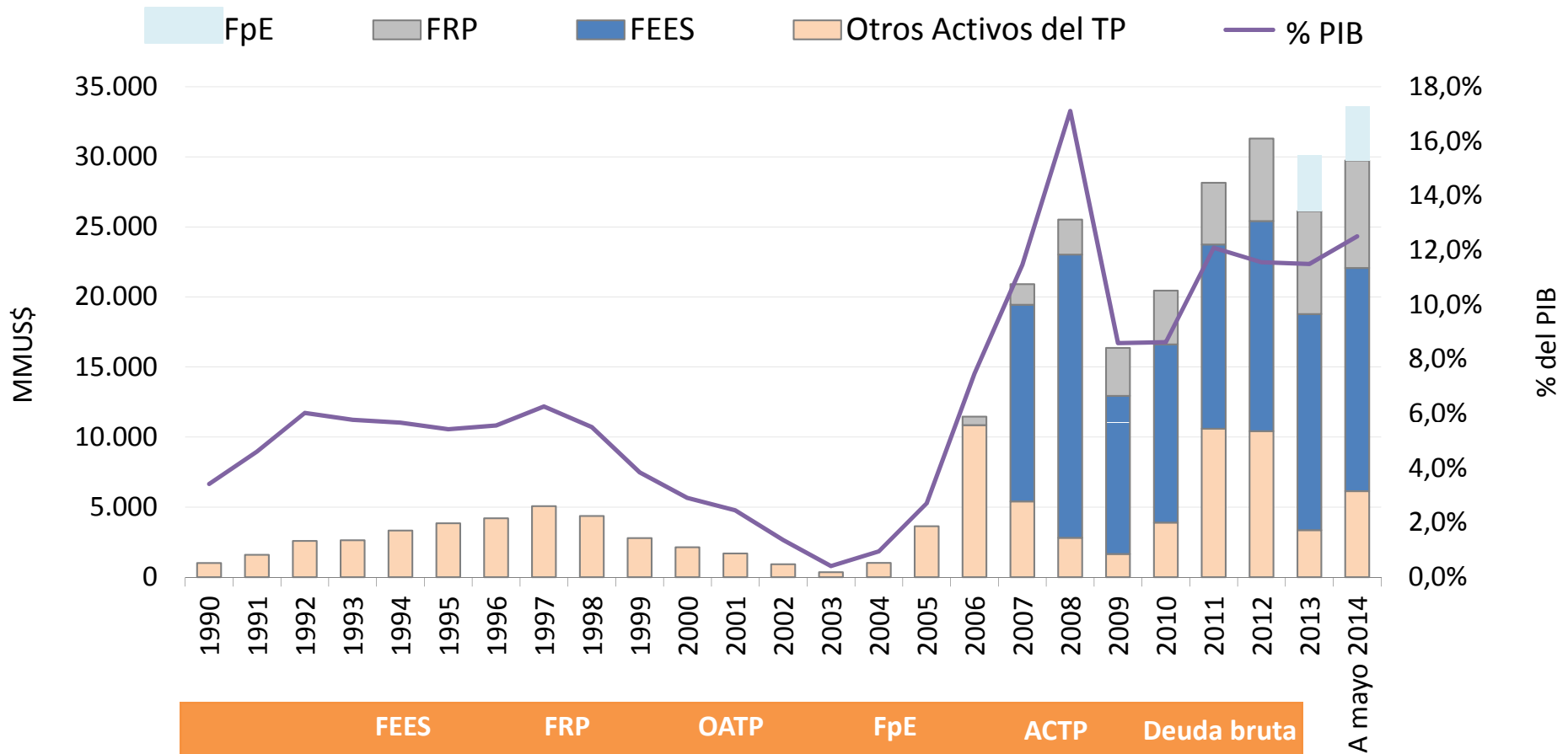
	Miles de millones de pesos	Variación Real (%) 12 meses	Porcentaje PIB <sup>(1)</sup>
Ingresos efectivos	12.360,7	-1,9	8,4
Gastos efectivos	12.053,2	5,8	8,2
<b>Balance devengado</b>	<b>307,5</b>	-	<b>0,2</b>

(1) Corresponde al PIB proyectado para el año 2014.

Fuente: Dipres.



# Activos Consolidados del Tesoro Público a mayo 2014 (millones de dólares y % del PIB)



	FEES	FRP	OATP	FpE	ACTP	Deuda bruta
	MM US\$	MM US\$	MM US\$	MM US\$	% PIB	% PIB
A mayo 2014	15.937	7.664	6.135	3.884	12,5%	12,7%

Fuente: Dipres.





# Proyecciones 2014



# Supuestos Macroeconómicos 2014



	Ley de Presupuestos <sup>(1)</sup>	Proyección Actual
<b>PIB</b>		
Tasa variación real (%)	4,9	3,2
Brecha PIB <sup>(2)</sup> (%)	0,0	2,3
<b>DEMANDA INTERNA</b>		
Tasa de variación real (%)	5,4	1,8
<b>IMPORTACIONES <sup>(3)</sup></b>		
Tasa variación valor en dólares (%)	3,5	-6,0
<b>IPC</b>		
Variación diciembre a diciembre (%)	3,0	3,9
Variación promedio/promedio (%)	3,0	4,0
<b>TIPO DE CAMBIO \$/US\$</b>		
Valor nominal	522	552
<b>PRECIO DEL COBRE US¢/lb</b>		
Promedio año BML	325	310
Precio de referencia de largo plazo	304	304
<b>PRECIO MOLIBDENO US\$/lb</b>		
Promedio año BML	10,5	10,7
Precio de referencia de largo plazo	18,54	18,54

(1) Indicadores proyectados en el mes de septiembre de 2013.

(2) Brecha PIB es calculada como la diferencia porcentual del PIB Tendencial sobre PIB Efectivo.

(3) Corresponde a importaciones totales de bienes (CIF).

Fuente: Dipres.



# Ingresos del Gobierno Central Total 2014

(miles de millones de pesos y %)

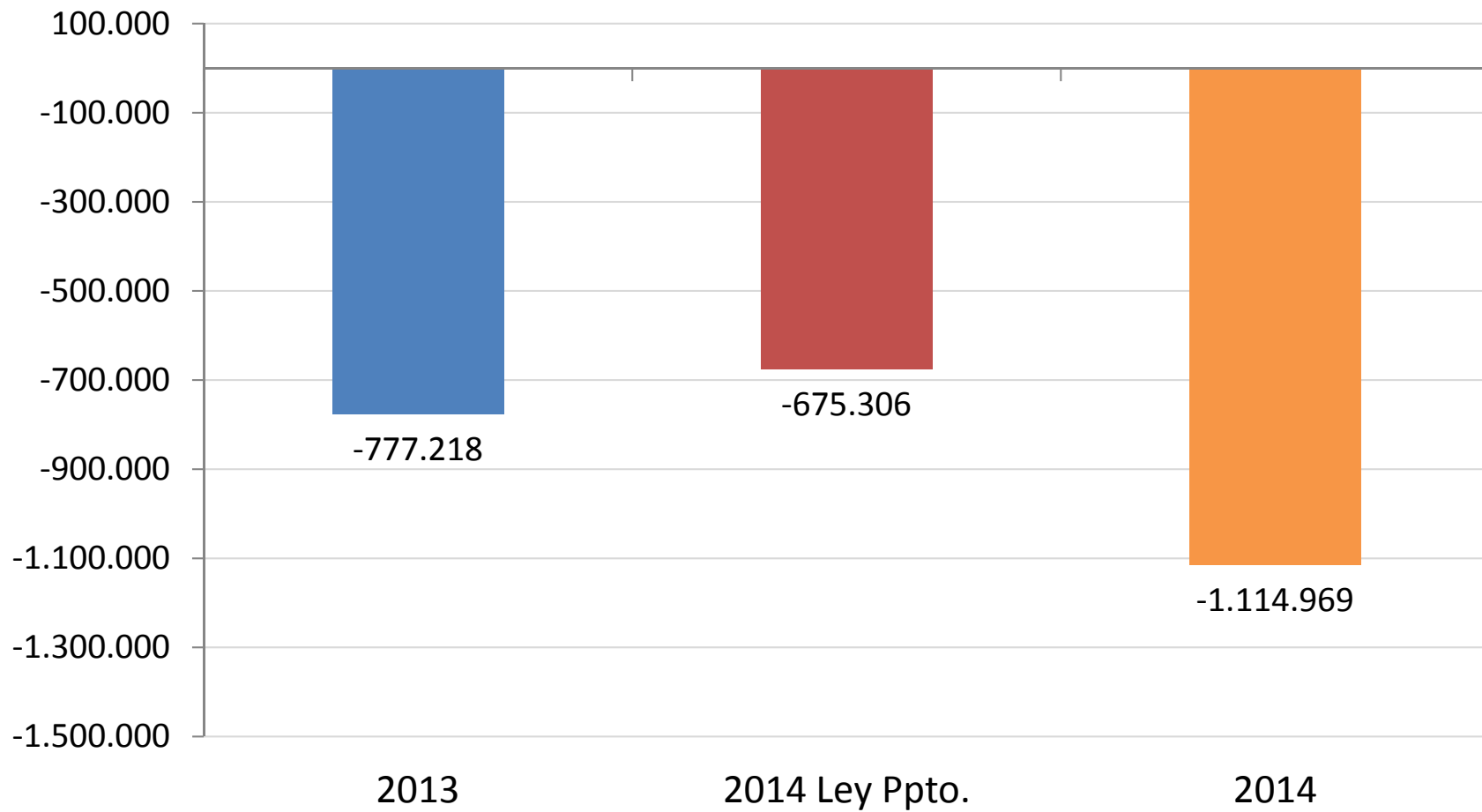


	2014		Variación proyección respecto de Ley Ppto. 2014	
	Ley de Presupuestos	Proyección actual	Miles de MM\$	Var. Real (%)
<b>TOTAL INGRESOS</b>	<b>30.842,4</b>	<b>29.775,3</b>	<b>-1.067,1</b>	<b>-3,5</b>
Ingresos tributarios netos	24.931,5	24.231,1	-700,4	-2,8
Tributación minería privada	1.151,6	1.375,2	223,6	19,4
Tributación resto contribuyentes	23.779,9	22.855,9	-924,0	-3,9
Cobre Bruto	1.643,9	1.019,4	-624,5	-38,0
Imposiciones previsionales	2.104,2	2.082,7	-21,5	-1,0
Otros ingresos <sup>(1)</sup>	2.162,7	2.442,2	279,5	12,9

(1) Incluye donaciones, rentas de la propiedad, ingresos de operación , otros ingresos y venta de activos físicos.  
Fuente: Dipres.



# Operación Renta neta consolidada 2013-2014 (millones de pesos 2014)



Fuente: Dipres.



# Proyección Ingresos cíclicamente ajustados

## Gobierno Central Total 2014

(miles de millones de pesos y %)



	Presupuesto 2014	Proyección actual 2014	Var. Proy. 2014/ Presupuesto 2014 (%)
<b>Total Ingresos cíclicamente ajustados</b>	<b>30.671,1</b>	<b>30.793,2</b>	<b>0,4</b>
Ingresos Tributarios Netos	24.698,4	24.835,4	0,6
Ingresos GMP10	923,8	1.211,1	31,1
Ingresos resto de contribuyentes	23.774,6	23.624,3	-0,6
Cobre Bruto	1.705,8	1.387,8	-18,6
Imposiciones Previsionales Salud	1.699,4	1.720,3	1,2
Otros Ingresos <sup>(1)</sup>	2.567,6	2.849,7	11,0

(1) Incluye donaciones, rentas de la propiedad, ingresos de operación y otros ingresos.

Fuente: Dipres.



# Proyección Gasto Gobierno Central Presupuestario Ley de Presupuestos 2014 y proyección actual



	Millones de pesos 2014
<b>Ley Aprobada 2014 (octubre 2013)</b>	<b>31.842.740</b>
<b>Proyección actual</b>	<b>32.440.152</b>
a) Gastos subejecutados el 2013 que impactan el presupuesto 2014	153.537
b) Compromisos por arrastres no presupuestados	71.990
c) Déficit proyectado en Ministerios (Salud, etc.)	229.554
d) Gastos estimados para 2014 por terremoto Norte Grande e Incendio Valparaíso	150.346
e) Incorporación del saldo final de caja presupuestario por aplicación de la facultad en glosa 13 del Programa Operaciones Complementarias del Tesoro Público	73.445
f) Estimación posibles reasignaciones	81.460
<b>Total incremento neto de gastos: a)+ b) + c) + d) + e) - f)</b>	<b>597.412</b>

Fuente: Dipres.





# Ingresos, gastos y balance Gobierno Central Total 2014 (miles de millones de pesos 2014)



	Ejecución 2013	Ley de Ppto. 2014	Proyección 2014	Var. Proyección 2014-2013 (%)	Proyección 2014 con RT
Total ingresos	29.883,6	30.842,4	29.775,3	-0,4	30.192,3
Total gastos	30.739,3	32.168,7	32.766,1	6,6	32.766,1
<b>Balance devengado</b>	<b>-855,6</b>	<b>-1.326,3</b>	<b>-2.990,8</b>	-	<b>-2.573,8</b>
% del PIB	-0,6	-0,9	-2,0	-	-1,7
<b>Balance cíclicamente ajustado (% del PIB)</b>	<b>-0,5</b>	<b>-1,0</b>	<b>-1,3</b>	-	<b>-1,0</b>

Nota: Las cifras, para efectos de comparabilidad, no incluyen el bono electrónico Fonasa.

Fuente: Dipres.





# Evaluación de Programas



# Evaluaciones Ex post

- Evaluación de Impacto y de Programas Nuevos:

- A fines de 2013 y durante el primer semestre 2014 fueron enviadas al Congreso las evaluaciones de **Programas de Alimentación de JUNAEB**, el **Bono Ingreso Ético Familiar del MDS**, y el **Decreto Ley N° 701 de CONAF**.
- Actualmente están en desarrollo las evaluaciones de **Liceos Bicentenario de Excelencia del MINEDUC**; y **Programa de Empleabilidad de FOSIS**.
- Y por licitar las evaluaciones de **Transferencias Monetarias Condicionadas Subsidio Único Familiar y Asignación Familiar/Maternal de la SUSESO**; **Programa Subsidio al Agua Potable y Alcantarillado (SAP) del MDS y SUBDERE**; y los siguientes programas de **SERCOTEC**: Programas de desarrollo empresarial, Asesorías técnicas empresariales, Iniciativas de desarrollo de mercado, Programa modernización de ferias libres, Capital semilla emprendimiento y Capital semilla.

- Evaluaciones Institucionales:

- Durante el primer semestre 2014 fue enviada al Congreso la evaluación de **FONASA**.
- Actualmente está en desarrollo la evaluación del **Instituto de Seguridad Laboral**.
- Y en proceso de licitación las evaluaciones de la **Dirección de Compras y Contratación Pública**, y **Red de Atención de Urgencia**.

# Evaluación de Programas Gubernamentales

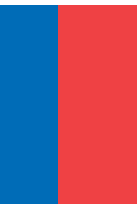
13 Evaluaciones enviadas al Congreso en septiembre de 2013



Categoría de Resultados	Programas Evaluados
Buen Desempeño	<ul style="list-style-type: none"><li>- Decreto Ley N° 701 (CONAF)</li></ul>
Desempeño Suficiente	<ul style="list-style-type: none"><li>- Fondo Nacional de Desarrollo Científico Tecnológico. (FONDECYT). CONICYT</li><li>- Compras a Privados. FONASA</li><li>- Puesta en Valor del Patrimonio. SUBDERE</li><li>- Ley de Bosque Nativo. CONAF</li></ul>
Desempeño Insuficiente	<ul style="list-style-type: none"><li>- Programa de Acceso al Microcrédito. FOSIS</li><li>- Chile se pone en forma - Programa Deporte Competitivo. IND</li><li>- Programa de Inserción de Investigadores. CONICYT</li><li>- Programa Nacional de Alimentación Complementaria (PNAC)</li><li>- Programas de alimentación (PAE). JUNAEB</li><li>- Programas Intercultural Bilingüe:<ul style="list-style-type: none"><li>- Programa Educación Intercultural Bilingüe. MINEDUC</li><li>- Programa Aplicación del Diseño Curricular y Pedagógico Intercultural Bilingüe. CONADI-MDS.</li></ul></li></ul>
Resultados No Demostrados	<ul style="list-style-type: none"><li>- Estudio Práctico Justicia Vecinal. MINJUS</li><li>- Fondo Organización Regional de Acción Social. (ORASMI). MINTER</li><li>- Subsidio al Transporte Nacional (Fondos Espejo). MTT-SUBDERE</li><li>- Agencia Chilena de Eficiencia Energética</li><li>- Bono Ingreso Ético Familiar (MDS)</li></ul>


Fuente: Dipres.





# Avances en Transparencia e Institucionalidad



- 
- Este año, hacemos entrega de las habituales publicaciones que forman parte de la información anual relativa al Presupuesto de la Nación:
    - El libro correspondiente al **Informe de Evaluación de la Gestión Financiera y Actualización de Proyecciones (IEGF)**,
    - Junto con la segunda edición del libro **Indicador del balance cíclicamente ajustado. Metodología y resultados (BCA)**, el cual presenta toda la información necesaria para replicar el cálculo del balance cíclicamente ajustado del año anterior.
  - Con este segundo documento se busca que cualquier observador externo pueda hacer un seguimiento del cumplimiento de la meta de balance estructural, aumentando con ello, la transparencia de la política fiscal.
  - Este último documento (BCA), ya **fue conocido por los nuevos integrantes del Consejo Fiscal Asesor y se encuentra disponible en el sitio web de la Dirección de Presupuestos.**



- Este año se nombraron nuevos miembros del **Consejo Fiscal Asesor (CFA)**, por Decreto N° 597 del Ministerio de Hacienda, velando por su carácter externo y autónomo.
- El CFA es integrado por un grupo de economistas de reconocida trayectoria: Presidente Eduardo Engel, Vicepresidenta Andrea Repetto, y los Consejeros Gonzalo Sanhueza, Hermann González y Óscar Landerretche.
- Desde su nombramiento a la fecha el CFA ha sostenido dos reuniones, en las cuales se tomó conocimiento del listado de expertos de los Comités Consultivos del PIB tendencial y del Precio de Referencia del Cobre y se presentó las proyecciones actuales, además de hacerles entrega de los decretos de su nombramiento (N°597) y aquél que establece las bases de la política fiscal (N° 892), de acuerdo a lo dispuesto en el art. 1° de la Ley N° 20.128.

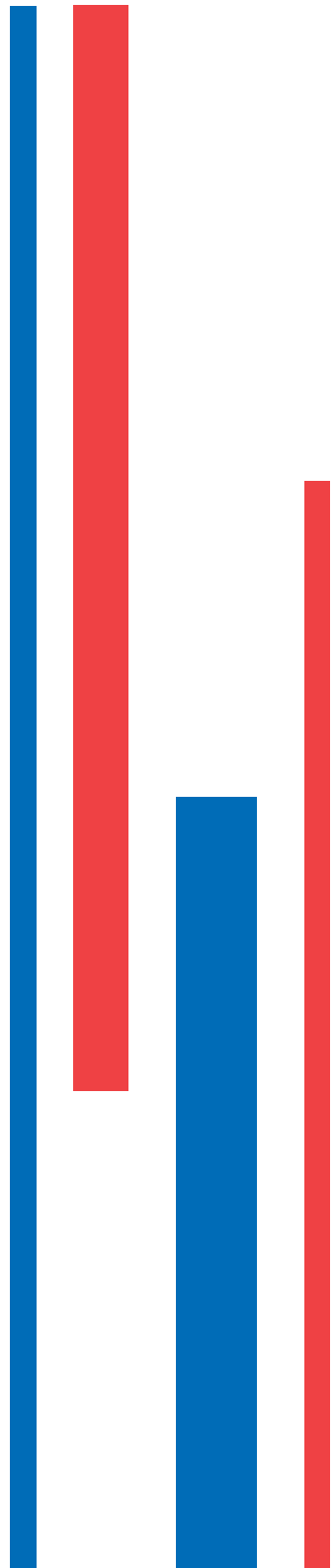




- Este último decreto, señala los objetivos de política fiscal de la presente administración, destacando que:
  - Se guiará de acuerdo al concepto de balance estructural.
  - Mediante el Decreto N°892, se ha fijado como meta fiscal converger gradualmente a una situación de balance estructural en el año 2018 (es decir 0% del PIB anual), condicional a la aprobación e implementación del proyecto de ley de reforma tributaria.
  - De esta forma, la situación patrimonial neta del sector público se mantendrá o fortalecerá durante la presente administración.
  - Se impulsará un gasto público eficiente centrado en generar crecimiento económico y empleo, profundizando a su vez, la evaluación de la calidad y el impacto público de los programas y de los proyectos de inversión.







Gracias

Dirección de  
Presupuestos

Gobierno de Chile

